

مرداد ۹۷

پایش شاخص‌های بهره‌برداری شرکت ترافیک هوشمند الیت



ماهنامه

شرکت ترافیک هوشمند الیت

مرداد ۹۷



سال سوم، شماره ۳۶، مرداد ۹۷

چاپ اول

شمارگان: ۱ نسخه

استفاده از آمار و اطلاعات این گزارش با ذکر منبع بلامانع است.

<http://www.eliteit.ir>

[info@pmsmasters.com](mailto:info@pmsmasters.com)

کمبود فضای پارک در سطح شهرها، یکی از مشکلات دائمی کلان شهرها و از دغدغه‌های مدیران شهری بوده، لذا شرکت ترافیک هوشمند الیت در شهر مشهد مقدس برنامه‌هایی را برای ایجاد بهبود و رفاه در این زمینه به اجرا درآورده است.

شرکت ترافیک هوشمند الیت در سال ۱۳۸۸ با هدف اجرای موفقیت‌آمیز طرح‌های کلان سرمایه‌گذاری در بخش فناوری اطلاعات و ارتباطات بویژه سیستم‌های هوشمند حمل‌ونقل با ترکیبی از خبرگان این حوزه تشکیل شده است. اهداف اصلی شرکت به طور عمده شامل پیاده‌سازی سامانه هوشمند پارکینگ‌های حاشیه و غیرحاشیه شهر مشهد و هوشمندسازی ترافیک شهری با تکیه بر سیستم‌های پیشرفته اطلاعاتی می‌باشد. در نتیجه هوشمندسازی، بهره‌برداری (تجهیز، نگهداری و تعمیرات و ...) و مدیریت یکپارچه پارکینگ‌های حاشیه‌ای و غیرحاشیه‌ای بهبود در وضعیت عبور و مرور و ترافیک شهری ایجاد می‌شود.

در راستای مطالب عنوان شده، به منظور بررسی اقدامات انجام شده توسط شرکت ترافیک هوشمند الیت، این شرکت اقدام به جمع‌آوری و پایش شاخص‌های مربوطه در قالب ماهنامه نموده است تا بتواند در فرایند تصمیم‌گیری و برنامه‌ریزی مدیریتی و انجام اقدامات آتی شرکت مورد استفاده قرار گیرد.

مجموعه حاضر "سی و پنجمین نسخه پایش شاخص‌های شرکت ترافیک هوشمند الیت" می‌باشد. امید است مورد استفاده مدیران، کارشناسان و تصمیم‌گیران مربوطه قرار گیرد.

با تشکر

واحد بهره‌برداری شرکت ترافیک هوشمند الیت

## فهرست مطالب

۱. نکات قابل توجه در این نسخه ..... ۱
۱. نیروی در حال کار ..... ۲
  - ۱-۱. تعداد نیروهای در حال کار بهره‌برداري ..... ۳
  ۲. پارکینگ‌های حاشیه ..... ۴
    - ۱-۲. لیست پارکینگ‌های حاشیه ..... ۵
    - ۲-۲. بررسی معابر ..... ۶
    - ۳-۲. متوسط تعداد توقف حاشیه ..... ۷
    - ۴-۲. نمودار تعداد توقف روزانه حاشیه ..... ۸
    - ۵-۲. مقایسه تعداد پارک زیر نیم ساعت با ماه‌های مشابه در سال قبل ..... ۹
    - ۶-۲. نمودار درصد زمان‌های توقف حاشیه ..... ۱۰
    - ۷-۲. درصد توقف‌های پارکینگ‌های حاشیه ..... ۱۱
    - ۸-۲. میانگین درصد توقف‌های پارکینگ‌های حاشیه ..... ۱۵
    - ۹-۲. فضا اشغال شده ..... ۱۶
    - ۱۰-۲. دلایل اشغال فضا ..... ۱۷
  ۳. پارکینگ‌های غیر حاشیه ..... ۱۸
    - ۱-۳. لیست پارکینگ‌های غیر حاشیه ..... ۱۹
    - ۲-۳. بررسی پارکینگ‌ها ..... ۲۰
    - ۳-۳. متوسط تعداد توقف غیر حاشیه ..... ۲۱
    - ۴-۳. نمودار تعداد کسر روزانه غیر حاشیه ..... ۲۲
    - ۵-۳. نمودار درصد زمان‌های توقف غیر حاشیه ..... ۲۳
    - ۶-۳. درصد توقف‌ها در پارکینگ‌های شبانه‌روزی ..... ۲۴
    - ۷-۳. درصد توقف‌ها در پارکینگ‌های روزانه ..... ۲۵

- ۳-۸. میانگین درصد توقف‌های پارکینگ‌های غیرحاشیه..... ۲۶
- ۳-۹. فضا اشغال شده ..... ۲۷
۴. مقایسه زمان‌های توقف..... ۲۹
- ۴-۱. مقایسه زمان‌های توقف در پارکینگ‌های حاشیه و غیرحاشیه ..... ۳۰
- ۴-۲. درصد استفاده خودروها از پارکینگ‌های حاشیه و غیرحاشیه ..... ۳۴
۵. نقشه پارکینگ‌ها ..... ۳۵
- ۵-۱. نقشه پارکینگ‌های حاشیه ..... ۳۶
- ۵-۲. نقشه پارکینگ‌های غیرحاشیه ..... ۳۷

## نکات قابل توجه در این نسخه

- با توجه به این که خیابان‌های سیدرضی، چمن، ابوریحان، سلیمان خاطر، اندیشه، حجاب، کشوری و شیرودی در مرداد ماه به علت وجود تعداد زیاد فضای پارک و در نتیجه عدم نیاز به مدیریت حاشیه، فعال نشده است. معابر مذکور در لیست پارکینگ‌های حاشیه با رنگ خاکستری مشخص شده‌اند و همچنین در جدول درصد توقف‌های پارکینگ‌های حاشیه درج نشده‌اند.
- خیابان‌های شریف حسینی (بهزاد)، استیکی، جهاد (نامجو)، حرعاملی، شیخ صدوق، جامی، فلسطین ۱۸ و کوهسنگی ۲۹ به دلیل عدم نیاز به مدیریت حاشیه، به صورت دائمی غیرفعال می‌باشند.
- با توجه به جدول درصد توقف‌های پارکینگ‌های حاشیه، در تمامی خیابان‌ها توقف‌های زیر نیم‌ساعت بالاترین درصد را به خود اختصاص داده است که نشان دهنده موفقیت شرکت ترافیک هوشمند الیت در زمینه امکان استفاده از فضای پارک برای عموم مردم می‌باشد.
- با توجه به جدول درصد توقف‌های پارکینگ‌های غیرحاشیه، مشخص شده است که در اکثر پارکینگ‌ها بالاترین درصد توقف خودروها مربوط به بازه زمانی زیر دو ساعت است.
- پارکینگ فردوسی با ظرفیت ۱۰۰۰ فضای پارک برای یک روز در تاریخ ۹۷/۰۵/۱۹ به علت برگزاری مسابقه فوتبال در ورزشگاه آستان قدس فعال گردید.

# ۱. نیروی در حال کار

## ۱-۱. تعداد نیروهای در حال کار بهره‌برداری

نیرو	سمت	تعداد نیرو	جمع
ستاد	دفتر بهره برداری	۵	۵
صف	سرپرست غیرحاشیه	۱۱	۵۵۸
	سرپرست حاشیه	۱۳	
	فنی	۱۲	
	پارکبان‌های حاشیه	۳۲۸	
	پارکبان‌های غیرحاشیه	۱۸۲	
	خدمات	۱۲	
جمع		۵۶۳	۵۶۳



## ۲. پارکینگ‌های حاشیه

## ۱-۲ لیست پارکینگ‌های حاشیه

تعداد پارکبان	فضای پارک		منطقه شهری	نام پارکینگ	ردیف	تفره	تعداد پارکبان	فضای پارک		منطقه شهری	نام پارکینگ	ردیف	تفره	تعداد پارکبان	فضای پارک		منطقه شهری	نام پارکینگ	ردیف	تفره							
	عملی	اسمی						عملی	اسمی						عملی	اسمی					عملی	اسمی					
۲	۱۰۲	۱۰۲	۱۱	دانشجو	۸۵	}	۲	۲۸	۲۸	۱	محتشمی	۵۷	}	۲	۲۱۲	۲۱۶	۸	خرمشهر	۲۹	}	۲	۲۰۲	۲۰۲	۷	۱۷ شهروز	۱	
۷	۲۹۶	۲۹۶	۱۱	رضا	۸۶		۶	۱۰۹	۱۰۹	۸	مرفس	۵۸		۳	۲۷	۲۷	۸	خسروی	۳۰		۴	۴۲۱	۴۲۱	۸	آبکوه	۲	
۸	۱۱۷۵	۱۱۷۵	۱۰	شاهد	۸۷		۵	۴۶۶	۴۶۵	۶	مصلی	۵۹		۲	۲۱۸	۲۱۲	۱	خیام	۳۱		۵	۲۵۳	۲۵۳	۱	آخوند	۳	
-	۰	۴۸	۳	شیخ صدوق	۸۸		۴	۴۲۲	۴۲۲	۲	مظفری	۶۰		۴	۳۵۵	۳۵۵	۸	دانش	۳۲		۵	۴۰۴	۴۰۴	۱	آیت‌الله عبادی	۴	
۴	۳۵	۳۵	۱	عدالت	۸۹		۱۶	۹۶۷	۹۶۷	۱۱	معلم	۶۱		۴	۱۲۱	۱۲۱	۸	دانشگاه	۳۳		۸	۳۴۰	۳۴۰	۱	ابن سینا	۵	
۲	۲۸۹	۲۸۹	۲	فرامرز عباسی	۹۰		۲	۷۸	۷۸	۱	ملاصدرا	۶۲		۳	۱۱۱	۱۱۱	۸	مزره ۸ و ۱	۳۴		۵	۳۰۷	۳۰۷	۱	ابوبزرگفاری	۶	
۵	۲۹۵	۲۹۵	۲	کاشانی	۹۱		۴	۱۹۴	۲۱۸	۱	ملاصدرا ۱	۶۳		۶	۳۰۴	۳۰۴	۱	دستگیر	۳۵		۸	۳۸۹	۴۷۴	۲	ابوظالب	۷	
۴	۱۸۷	۳۰۵	۳	گلزار	۹۲		۳	۲۰۱	۲۱۳	۸	ملک الشعرازی بهار	۶۴		۷	۲۱۶	۲۱۶	۱	راهنمایی	۳۶		۱۹	۳۳۱	۳۳۱	۱	احمدآباد	۸	
۵	۵۰۲	۵۰۲	۱۰	فلاحی	۹۳		۲	۳۹۵	۳۹۵	۳	هاشمی نژاد	۶۵		۲	۹۶	۹۶	۸	سعدی	۳۷		۴	۲۵۹	۲۹۸	۱۱	استقلال	۹	
۸	۴۱۴	۴۹۲	۵ و ۴	مزره ۴ و ۵	۹۴		۵	۲۷۴	۳۲۲	۹	هاشمیه	۶۶		۲	۷۸	۸۷	۸	سایمان خاطر ثامن	۳۸		۱۱	۴۹۹	۴۹۹	۸	امام خمینی	۱۰	
۲	۷۳	۷۳	۴	ابوبریحان	۹۵	۲	۳۹	۴۲	۸	همت	۶۷	۷	۶۱۶	۶۱۶	۱	مسئاد	۳۹	۷	۳۹۱	۳۹۱	۸ و ۷	امام رضا	۱۱				
۱	۱۵۳	۱۵۳	۱۰	ادیب نیشابوری	۹۶	۵	۱۷۰	۵۳۵	۹	وکیل آباد کناره به شرق	۶۸	۲	۵۷	۵۷	۱	سنایی	۴۰	۸	۵۸۵	۶۶۱	۱۱	امامت	۱۲				
-	۰	۷۸	۱	خانی	۹۷	۴	۶۸۰	۶۸۰	۹	وکیل آباد کناره به غرب	۶۹	۶	۴۳۶	۴۴۸	۱	شهید صادقی	۴۱	۴	۳۳۱	۳۸۹	۱۰	امامیه	۱۳				
۲	۱۲۱	۳۵۳	۷	چمن	۹۸	۲	۵۴	۵۴	۱	پاسمن	۷۰	۳	۱۹۵	۲۰۶	۱	صاحب الزمان	۴۲	۲	۶۸	۶۸	مزره ۷ و ثامن	۱۴	۲	۸۸	۸۸	۱۰	انفردگو
۲	۶۳	۶۳	۸	زاری غرضی	۹۹	۲	۱۲۴	۱۲۴	۱۰	یوسفی	۷۱	۲	۱۱۶	۱۱۶	۱	صوری	۴۳	۲	۱۳۰	۱۳۰	۱۰	اندیشه	۱۵				
۳	۱۵۹	۱۵۹	۸	سرنگ تولاچی	۱۰۰	۲	۹۹	۹۹	۱	ارشاد	۷۲	۲	۲۵	۲۵	۱	عارف	۴۴	۱	۸۳	۸۳	۸	انقلاب	۱۶				
۳	۲۰۵	۲۱۴	۱	سلمان فارسی	۱۰۱	۶	۳۰۸	۳۰۸	۳ و ۳	مزره ثامن و آزاد	۷۳	۹	۴۹۶	۴۹۶	۲	عبدالمطلب	۴۵	۲	۱۸۰	۱۸۰	۱	بزرگمهر	۱۷				
۲	۱۲۷	۱۲۷	۱۱	سیدرضی	۱۰۲	۱	۱۳۰	۱۳۰	۲	آیت‌الله سعیدی	۷۴	۲	۸۴	۱۶۶	۷	عنصری	۴۶	۱۴	۳۳۶	۳۳۶	۱	بابر سخاوت	۱۸				
۴	۴۷۰	۴۷۰	۱ و ۸	شریعی	۱۰۳	-	۰	۶۹	۲	استنکی	۷۵	۲	۱۲۹	۱۴۴	۷	فدائیان اسلام	۴۷	۲	۶۴	۱۲۲	۱	بهارستان	۱۹				
۲	۱۵۶	۱۵۶	۶	شیرودی	۱۰۴	۲	۱۴۵	۱۴۵	۱	بعثت	۷۶	۱۱	۷۰۷	۷۰۷	۱	فردوسی	۴۸	-	۰	۳۰	۱	بیزاد	۲۰				
۴	۳۳۹	۳۶۰	۹	صیاد شیرازی	۱۰۵	۲	۱۴۰	۱۴۰	۱	پهشت	۷۷	۴	۸۷	۸۷	۱	فلسطین	۴۹	۲	۸۰	۸۰	۱	برستار	۲۱				
۲	۳۱۰	۳۳۰	۳	فکوری	۱۰۶	۳	۱۵۸	۱۵۸	۱	پاسخور	۷۸	۴	۱۶۲	۱۶۲	۱	قائم	۵۰	۴	۲۰۲	۲۰۲	۱	بیام	۲۲				
-	۰	۱۷۳	۱	فلسطین ۱۸	۱۰۷	۵	۱۴۱	۱۵۶	۸	پاسداران	۷۹	۱۰	۱۵۴	۵۲۳	مزره ۲ و ۱	فرنی	۵۱	۱۴	۸۳۷	۹۶۰	۹	پیروزی	۲۳				
-	۰	۳۸	۱ و ۸	کوهسنگی ۲۹	۱۰۸	۲	۵۲۲	۵۲۲	۲	چامشاز	۸۰	۲	۹۸	۱۷۰	۲	کشوری	۵۲	۱	۱۰۴	۱۰۴	۸	نیت	۲۴				
۲	۶۶۱	۶۶۱	۲	هدایت	۱۰۹	-	۰	۱۰۲	۸	چیتا (نمچو)	۸۱	۷	۳۱۰	۴۳۸	۱	کلاهدوز	۵۳	۴	۲۷۰	۲۷۰	۷	جمهوری اسلامی	۲۵				
۲۶	۲۵۵۲۷	۲۸۵۱۶	جمع			۶	۲۵۰	۲۵۰	۱۰	حجاب	۸۲	۹	۴۴۹	۴۶۹	مزره ۸ و ۱	کوهسنگی	۵۴	۵	۱۲۱	۱۲۳	۸	چمران	۲۶				
۲	۶۶۱	۶۶۱	۲	هدایت	۱۰۹	-	۰	۲۰۶	۲	حرجانی	۸۳	۲	۱۰۳	۱۰۳	۱	گلستان	۵۵	۲	۲۲۹	۲۲۹	۷	حافظ (کوشش)	۲۷				
۲	۶۶۱	۶۶۱	۲	هدایت	۱۰۹	۲	۲۶	۲۶	۱	دادگر	۸۴	۳	۹۰	۹۱	۱	گلستان غرضی	۵۶	۲	۱۱۶	۱۲۶	ثامن	خالد اسلامی	۲۸				

فضای پارک عملی: فضای پارک در حال بهره‌برداری

فضای پارک اسمی: فضای پارک در اختیار جهت بهره‌برداری

معیار غیرفعال دائمی

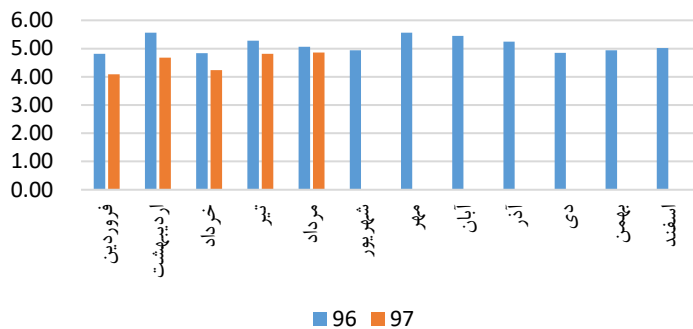
معیار غیرفعال در تیرماه

درصد	تعداد فضای پارک		تعداد معبر	تعارفہ
	عملی	اسمی		
۶۸٪	۱۷,۴۷۶	۱۹,۴۳۷	۷۱	الف
۲۰٪	۵,۲۱۴	۵,۸۵۱	۲۳	ب
۱۱٪	۲,۸۳۷	۳,۲۹۸	۱۵	ج
۱۰۰٪	۲۵,۵۲۷	۲۸,۵۸۶	۱۰۹	جمع

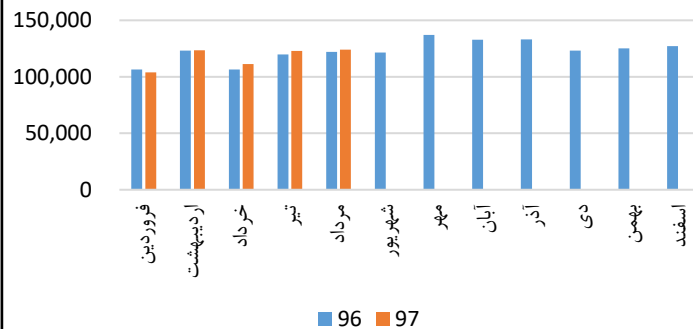
## ۲-۳. متوسط تعداد توقف حاشیه

ماه	۹۶					۹۷				
	تعداد توقف	تعداد روز کاری	متوسط توقف روزانه	فضای پارک	متوسط تعداد توقف روزانه در هر فضای پارک	تعداد توقف	تعداد روز کاری	متوسط توقف روزانه	فضای پارک	متوسط تعداد توقف روزانه در هر فضای پارک
فروردین	۲,۲۳۷,۷۵۵	۲۱	۱۰۶,۵۶۰	۲۲,۱۵۴	۴,۸۱	۱,۹۷۱,۹۱۲	۱۹	۱۰۳,۷۸۵	۲۵,۳۵۱	۴,۰۰۹
اردیبهشت	۳,۰۸۳,۰۸۴	۲۵	۱۲۳,۲۸۳	۲۲,۱۵۴	۵,۵۶	۳,۰۸۳,۵۳۹	۲۵	۱۲۳,۳۴۲	۲۶,۳۳۹	۴,۶۸
خرداد	۲,۶۶۴,۸۰۸	۲۵	۱۰۶,۵۹۲	۲۲,۰۱۸	۴,۸۴	۲,۵۵۸,۴۴۴	۲۳	۱۱۱,۲۳۷	۲۶,۲۷۲	۴,۲۳
تیر	۲,۷۵۲,۸۷۷	۲۳	۱۱۹,۶۹۰	۲۲,۶۶۵	۵,۲۸	۳,۰۷۵,۶۱۰	۲۵	۱۲۳,۰۲۴	۲۵,۵۲۷	۴,۸۲
مرداد	۳,۲۹۵,۵۹۵	۲۷	۱۲۲,۰۵۹	۲۴,۱۰۳	۵,۰۶	۳,۲۲۱,۹۱۳	۲۶	۱۲۳,۹۲۰	۲۵,۵۲۷	۴,۸۵
شهریور	۳,۰۳۷,۲۰۶	۲۵	۱۲۱,۴۸۸	۲۴,۶۰۵	۴,۹۴					
مهر	۳,۲۸۶,۹۲۸	۲۴	۱۳۶,۹۵۵	۲۴,۶۱۴	۵,۵۶					
آبان	۳,۱۸۶,۴۱۵	۲۴	۱۳۲,۷۶۷	۲۴,۳۷۱	۵,۴۵					
آذر	۳,۱۹۴,۶۰۴	۲۴	۱۳۳,۱۰۹	۲۵,۳۸۶	۵,۲۴					
دی	۳,۰۷۹,۵۴۸	۲۵	۱۲۳,۱۸۲	۲۵,۳۸۳	۴,۸۵					
بهمن	۳,۱۲۸,۸۹۱	۲۵	۱۲۵,۱۵۶	۲۵,۳۵۱	۴,۹۴					
اسفند	۲,۹۴۳,۰۵۷	۲۳	۱۲۷,۰۸۹	۲۵,۳۵۱	۵,۰۱					
میانگین	۲,۹۸۹,۱۴۷	۲۴	۱۲۳,۱۶۱	۲۴,۰۱۳	۵,۱۳	۲,۷۸۲,۲۸۴	۲۴	۱۱۷,۰۶۱	۲۵,۸۰۳	۴,۵۴

متوسط تعداد توقف روزانه در هر فضای پارک

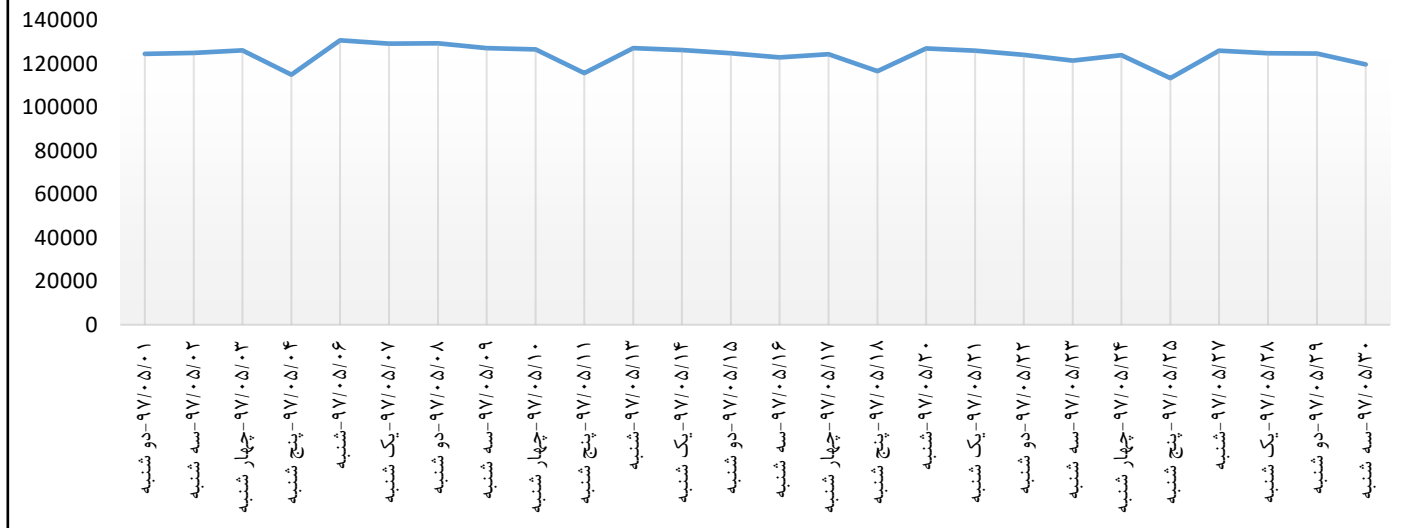


متوسط تعداد توقف روزانه



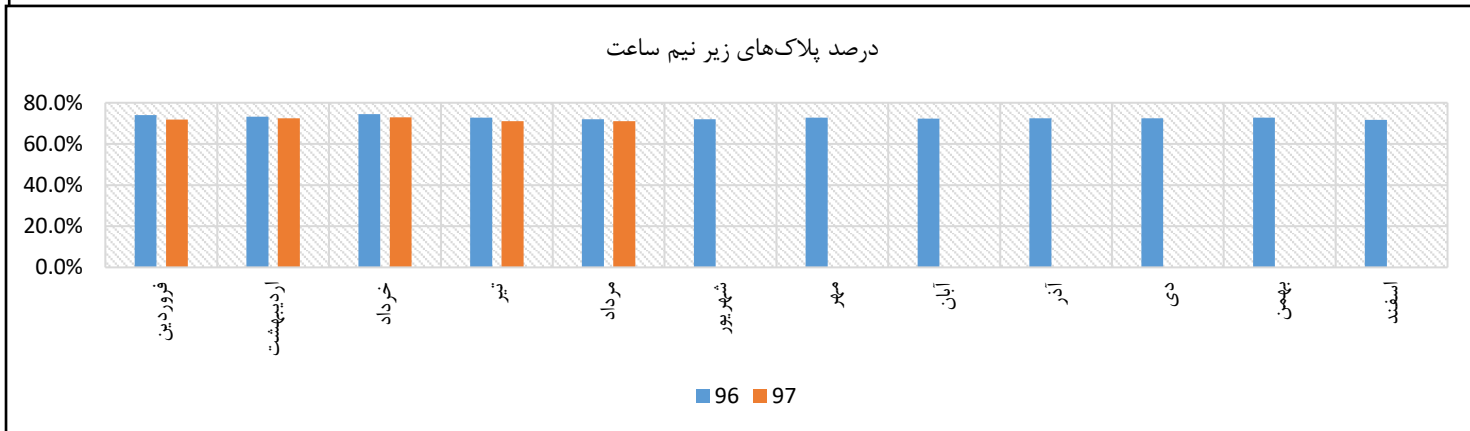
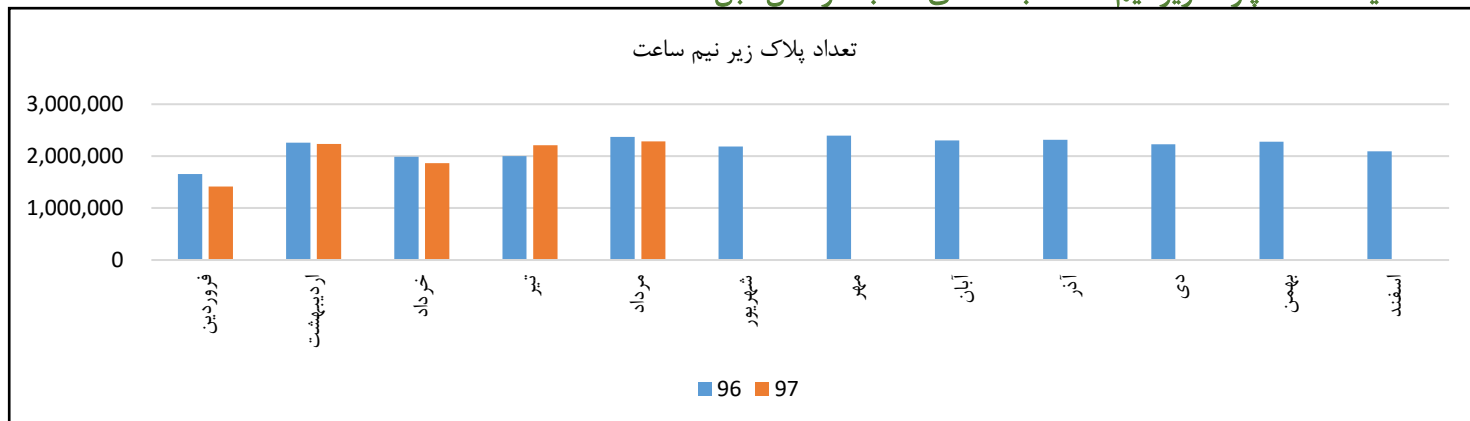
## ۴-۲. نمودار تعداد توقف روزانه حاشیه

تعداد پلاک مشاهده شده

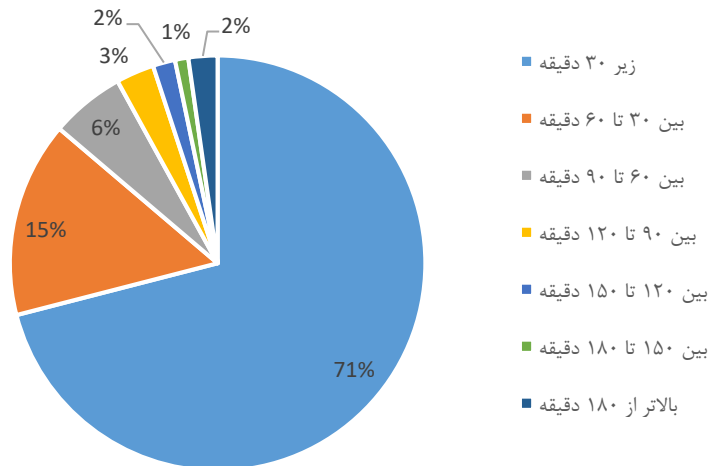


\* به طور معمول تعداد پلاک مشاهده شده در روزهای پنج شنبه کاهش می‌یابد.

## ۵-۲. مقایسه تعداد پارک زیر نیم ساعت با ماه‌های مشابه در سال قبل



## ۶-۲. نمودار درصد زمان‌های توقف حاشیه









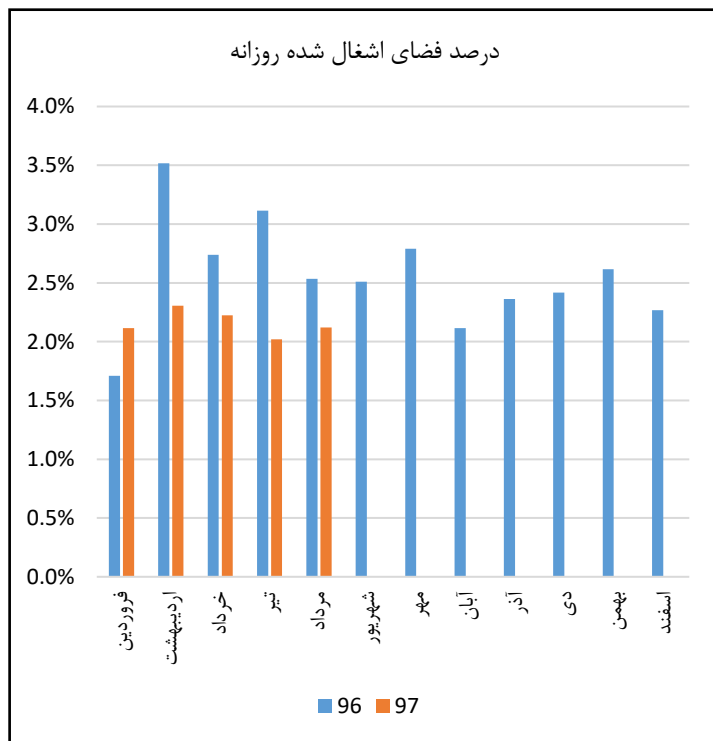




## ۸-۲. میانگین درصد توقف‌های پارکینگ‌های حاشیه

میانگین درصد توقفات									نوع معابر
زیر ۳۰ دقیقه	بین ۳۰ تا ۶۰ دقیقه	بین ۶۰ تا ۹۰ دقیقه	بین ۹۰ تا ۱۲۰ دقیقه	بین ۱۲۰ تا ۱۵۰ دقیقه	بین ۱۵۰ تا ۱۸۰ دقیقه	بین ۱۸۰ تا ۲۱۰ دقیقه	بین ۲۱۰ تا ۲۴۰ دقیقه	۲۴۰ دقیقه و بالاتر	
۷۱٪	۱۵٪	۶٪	۳٪	۲٪	۱٪	۱٪	۰٪	۱٪	الف
۷۰٪	۱۶٪	۶٪	۳٪	۲٪	۱٪	۱٪	۰٪	۱٪	ب
۷۳٪	۱۵٪	۵٪	۳٪	۲٪	۱٪	۱٪	۰٪	۱٪	ج
۷۱٪	۱۵٪	۶٪	۳٪	۲٪	۱٪	۱٪	۰٪	۱٪	میانگین

## ۹-۲. فضا اشغال شده



ماه	۹۶			۹۷		
	فضای پارک موجود	متوسط تعداد فضای اشغال شده در روز	درصد فضای اشغال شده روزانه	فضای پارک موجود	متوسط تعداد فضای اشغال شده در روز	درصد فضای اشغال شده روزانه
فروردین	۲۲,۱۵۴	۳۷۸.۹۰۴۷۶	۱.۷٪	۲۵,۳۵۱	۵۳۶	۲.۱٪
اردبیهست	۲۲,۱۵۴	۷۷۹.۳۶	۳.۵٪	۲۶,۳۳۹	۶۰۸	۲.۳٪
خرداد	۲۲,۰۱۸	۶۰۲.۸۸	۲.۷٪	۲۶,۲۷۲	۵۸۴	۲.۲٪
تیز	۲۲,۶۶۵	۷۰۶	۳.۱٪	۲۵,۵۲۷	۵۱۶	۲.۰٪
مرداد	۲۴,۱۰۳	۶۱۱	۲.۵٪	۲۵,۵۲۷	۵۴۱	۲.۱٪
شهریور	۲۴,۶۰۵	۶۱۷.۶	۲.۵٪			
مهر	۲۴,۶۱۴	۶۸۶.۵۴۱۶۷	۲.۸٪			
آبان	۲۴,۳۷۱	۵۱۶	۲.۱٪			
آذر	۲۵,۳۸۶	۶۰۰	۲.۴٪			
دی	۲۵,۲۶۴	۶۱۱	۲.۴٪			
بهمن	۲۵,۳۵۱	۶۶۳	۲.۶٪			
اسفند	۲۵,۳۵۱	۵۷۵	۲.۳٪			

## ۲-۱۰. دلایل اشغال فضا

ردیف	علت فضای اشغال	تعداد
۱	گذاشتن موانع	۷۷۵
۲	موتورسیکلت	۱,۷۸۳
۳	فعالیت های عمرانی (آسفالت ، جدول گذاری ، ساخت خیابان جدید و ...)	۲,۶۱۱
۴	خودرو ارگان های دولتی	۱۵۰
۵	خودرو بدون پلاک	۶۷۵
۶	ساختمان سازی	۳,۶۷۳
۷	ایستگاه تاکسی	۹۳۶
۸	موارد راهنمایی رانندگی	۲,۱۴۳
۹	مناسبت ها	۳۸
۱۰	ایستگاه اتوبوس	۱,۴۰۹
	جمع	۱۴۱۹۳

## ۳. پارکینگ‌های غیر حاشیه

### ۱-۳. لیست پارکینگ‌های غیرحاشیه

نوع پارکینگ	ردیف	نام پارکینگ	منطقه	ظرفیت	مساحت پارکینگ	آدرس	نوع	وضعیت	نوع پارکینگ	
									ردیف	نام پارکینگ
حاشیه‌ای	۱	امام رضا	۸	۶۰	-	بلوار امام رضا، امام رضا ۱۱	روئاز	فعال	۲۸	فدائیان اسلام
	۲	بیمارستان امام رضا	۸	۱۰۲۰	۱۸	خیابان ابن سینا، حد فاصل چهار راه دکترا و میدان امام رضا (ع)	مسقف	فعال	۲۹	کوهسنگی انتظارات
	۳	خزویی	۸	۳۰۰	۹	خیابان آخوند خراسانی، آخوند خراسانی ۴	مسقف	فعال	۳۰	مدرس بک
	۴	داریی	۸	۵۶	۳	خیابان امام خمینی (ره)، سه راه داریی، جنب بانک ملت	روئاز	فعال	۳۱	مدرس سه
	۵	راه آهن	۳	۱۰۰	۹	بلوار شهید کامیاب، محوطه روبروی ایستگاه راه آهن	روئاز	فعال	۳۲	مدرس چهار
	۶	شهیدا	۸	۲۰۰	۳	میدان شهاده زیر پل پناه تویوس رانی	مسقف	فعال	۳۳	مدرس پنج
	۷	کلاهدوز	۱۱	۶۰	۴	میدان احمد آباد، جنب بلوار کلاهدوز	روئاز	فعال	۳۴	مدرس شش
	۸	ملت شرقی	۱	۵۰۰	۱۵	بزرگراه آزادی، ضلع شرقی پارک ملت	روئاز	فعال	۳۵	متنح ۱
	۹	وحدت	۵	۱۲۰	۳	بلوار وحدت، جنب پارک وحدت	روئاز	فعال	۳۶	متنح ۲
	۱۰	حاشیای نژاد	۸	۳۰۰	۶	میدان شهید حاشیای نژاد ۳	مسقف	فعال	۳۷	وکیل آباد
	۱۱	کوهسنگی	۸	۱۴۰۰	۱۹	بزرگراه شهید کلاتری، پارک کوهسنگی	روئاز	فعال	۳۸	وکیل آباد-آشنمنشی
	۱۲	۱۷ شهریور	۷	۴۰	-	انتهای بلوار رضا	روئاز	فعال	۳۹	وکیل آباد-حزب شرقی
مختص	۱۳	باغ ملی	۸	۵۵	۴	خیابان امام خمینی(ره)، ضلع شمالی پارک باغ ملی	روئاز	فعال	۴۰	۱۷ شهریور
	۱۴	پرتوی	۹	۳۰۰	-	ایستگاه مترو وکیل آباد	فعال در روزهای تعطیل	روئاز	۴۱	امامت
	۱۵	پردیس	۱	۳۴	۲	خیابان دانشگاه نرسیده به میدان سعیدی	روئاز	فعال	۴۲	امام رضا
	۱۶	پیام	۱	۸	-	شهید دستغیب ۲۵، کوچه بیستون ۲، جنب پیام ۱۶	روئاز	فعال	۴۳	باغ ملی
	۱۷	جنت	۸	۲۰۹	۵	مدرس ۱۰	مسقف	فعال	۴۴	پیام
	۱۸	خاتم الانبیا	۲	۲۰	۲	بلوار شهید فرنی، بعد از بیمارستان خاتم الانبیا	روئاز	فعال	۴۵	خیام ۳۳۳
	۱۹	دانش شرقی	۲	۴۵	۲	خیابان دانش شرقی، بعد از شهید حنلی ۱۹، مقابل بیمارستان قائم آل محمد	روئاز	فعال	۴۶	دانش
	۲۰	دستغیب	۱	۷۰	۲	خیابان ایند ل دستغیب-دستغیب ۳۳	روئاز	فعال	۴۷	سجادی
	۲۱	زیتون	۴	۹۹۶	۸	میدان متنح، بلوار نبوت، نبوت ۴۵	مسقف	فعال	۴۸	سرشور
	۲۲	سجادی	۸	۱۵۰	۱	میدان شهید پشت ساختمان نرسیده شهرداری	روئاز	فعال	۴۹	سناباد
	۲۳	سجادی	۸	۱۳	-	خیابان امام خمینی(ره)، کوچه سجادی، خیابان سجادی ۴	روئاز	فعال	۵۰	شهید کریمی
	۲۴	سرشور	۸	۲۰	-	آخوند خراسانی ۲۰۱، بین سرشور ۲۷ و ۲۵	روئاز	فعال	۵۱	فدائیان اسلام
۲۵	سعیدی	۸	۲۳	۲	خیابان سعیدی، سعیدی ۱۰	روئاز	فعال	۵۲	مصلی	
۲۶	سائین فر	۵	۳۲	۲	بلوار امام خمینی - امام خمینی ۱۴-کوچه بزرگراه سرباب	روئاز	فعال			
۲۷	عاشقی خان	۸	۷۷	۲	وحدت، وحدت ۲۲	مسقف	فعال			
<b>جمع</b>									<b>۱۸۱</b>	<b>۸,۶۲۳</b>

\* فضای روپاز پارکینگ‌های مکانیزه

\* پارکینگ های هسته مرکزی

\* بهره‌برداري موقت پارکینگ راه آهن در محوطه ضلع شرقی

\*\*\*

غیر فعال شدن پارکینگ مکانیزه خیام به علت تعمیرات از ۲۷/۰۵/۹۷ الی ۲۷/۰۵/۹۷



## ۲-۳. بررسی پارکینگ‌ها

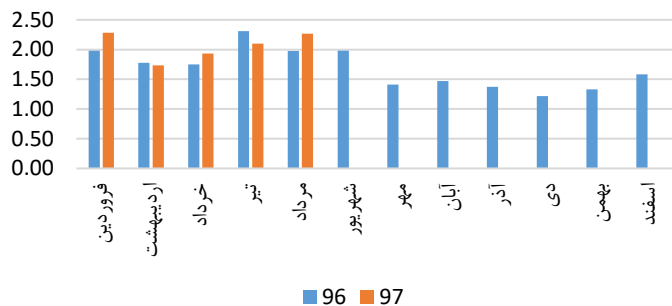
نوع پارکینگ	تعداد پارکینگ	تعداد فضای پارک	درصد
شبانه‌روزی	۱۲	۴,۱۶۶	۴۸٪
روزانه	۲۸	۳,۹۳۰	۴۶٪
مکانیزه	۱۳	۵۳۷	۶٪
جمع	۵۳	۸,۶۳۳	۱۰۰٪

نوع پارکینگ	تعداد پارکینگ	تعداد فضای پارک	درصد
روباز	۳۲	۴,۹۴۴	۵۷٪
مسقف	۷	۳,۱۵۲	۳۷٪
مکانیزه برجی	۶	۳۴۰	۴٪
مکانیزه روتاری	۶	۱۴۴	۲٪
مکانیزه پارلی	۱	۵۳	۱٪
جمع	۵۲	۸,۶۳۳	۱۰۰٪

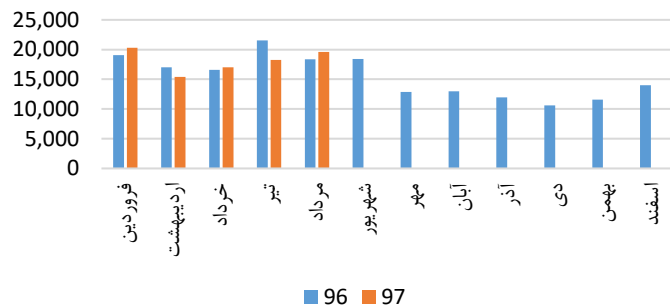
## ۳-۳. متوسط تعداد توقف غیر حاشیه

ماه	۹۷					۹۶					
	متوسط تعداد توقف روزانه در هر فضای پارک	فضای پارک	متوسط توقف روزانه	تعداد روز کاری	تعداد توقف	متوسط تعداد توقف روزانه در هر فضای پارک	فضای پارک	متوسط توقف روزانه	تعداد روز کاری	تعداد توقف	
فروردین	۶٪	۲,۲۸	۸,۸۸۹	۲۰,۳۰۱	۱۹	۳۸۵,۷۱۳	۱,۹۸	۹,۶۳۵	۱۹,۰۷۰	۲۱	۴۰۰,۴۷۶
اردیبهشت	-۹٪	۱,۷۳	۸,۸۸۹	۱۵,۳۹۱	۲۵	۳۸۴,۷۷۴	۱,۷۸	۹,۵۶۵	۱۶,۹۹۸	۲۵	۴۲۴,۹۵۸
خرداد	۳٪	۱,۹۳	۸,۸۱۹	۱۷,۰۰۲۵	۲۳	۳۹۱,۵۶۷	۱,۷۵	۹,۴۶۵	۱۶,۵۸۱	۲۵	۴۱۴,۵۳۲
تیر	-۱۵٪	۲,۱۰	۸,۷۰۱	۱۸,۲۴۱	۲۵	۴۵۶,۵۲۳	۲,۳۱	۹,۳۱۵	۲۱,۵۳۷	۲۳	۴۹۵,۳۶۲
مرداد	۷٪	۲,۲۷	۸,۶۳۳	۱۹,۵۷۶	۲۶	۵۰۸,۹۷۸	۱,۹۸	۹,۳۰۰	۱۸,۳۸۰	۲۷	۴۹۶,۳۶۹
شهریور							۱,۹۸	۹,۳۰۰	۱۸,۴۳۷	۲۵	۴۶۰,۹۱۵
مهر							۱,۴۱	۹,۱۳۸	۱۳,۸۶۳	۲۴	۳۰۸,۷۰۷
آبان							۱,۴۷	۸,۸۴۸	۱۳,۹۹۰	۲۴	۳۱۱,۷۶۴
آذر							۱,۳۷	۸,۷۲۳	۱۱,۹۷۶	۲۴	۲۸۷,۴۲۲
دی							۱,۲۲	۸,۶۹۹	۱۰,۵۸۸	۲۵	۲۶۴,۶۹۴
بهمن							۱,۳۳	۸,۶۹۹	۱۱,۵۵۶	۲۵	۲۸۸,۹۰۳
اسفند							۱,۵۸	۸,۸۴۱	۱۳,۹۹۹	۲۳	۳۲۱,۹۸۴
میانگین	-۱,۸۱٪	۲,۰۶	۸,۷۸۶	۱۸,۱۱۱	۲۴	۴۲۵,۵۱۱	۱,۶۸	۹,۱۲۶	۱۵,۴۱۵	۲۴	۳۷۲,۹۹۹

متوسط تعداد توقف روزانه در هر فضای پارک

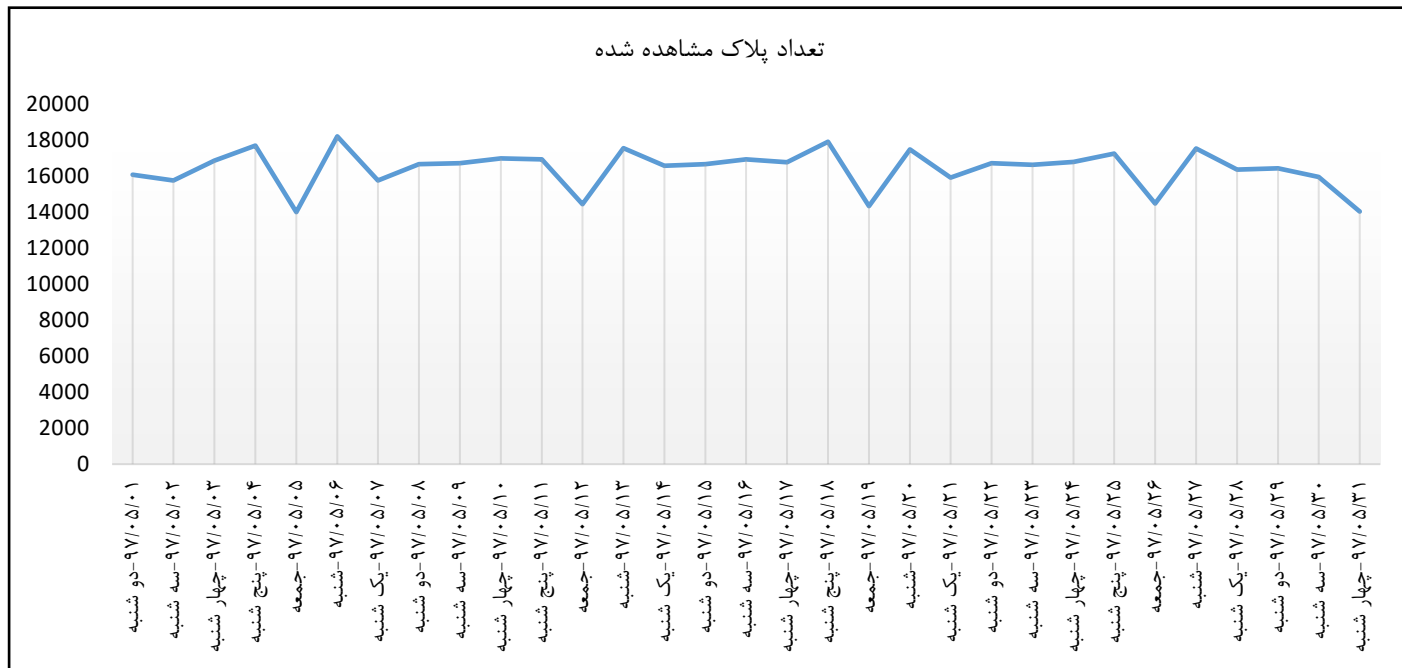


متوسط تعداد توقف روزانه



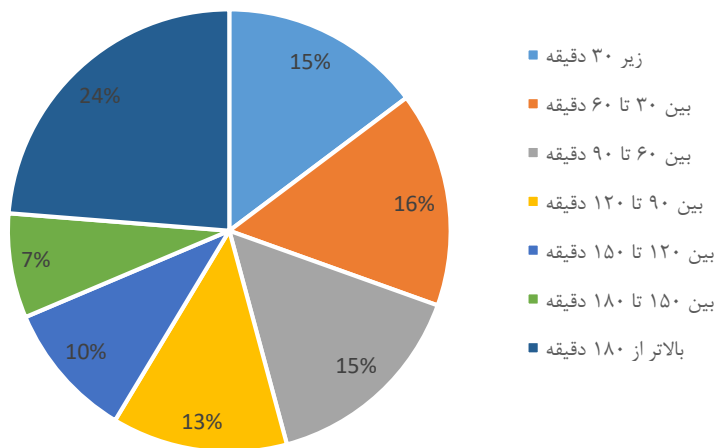
\* متوسط تعداد پلاک مشاهده شده در ماه‌های فروردین، تیر، مرداد و شهریور به علت حضور مسافر در مشهد افزایش یافته است.

## ۳-۴. نمودار تعداد کسر روزانه غیر حاشیه



\* لازم به ذکر است کاهش تعداد پلاک مشاهده شده در روزهای تعطیل بدین علت است که تعداد پارکینگ‌های فعال کم‌تر از روزهای غیر تعطیل می‌باشد.

## ۳-۵. نمودار درصد زمان‌های توقف غیرحاشیه



### ۳-۶. درصد توقف‌ها در پارکینگ‌های شبانه‌روزی

ردیف	نام پارکینگ	زیر ۳۰ دقیقه	بین ۳۰ تا ۶۰ دقیقه	بین ۶۰ تا ۹۰ دقیقه	بین ۹۰ تا ۱۲۰ دقیقه	بین ۱۲۰ تا ۱۵۰ دقیقه	بین ۱۵۰ تا ۱۸۰ دقیقه	بین ۱۸۰ تا ۲۱۰ دقیقه	بین ۲۱۰ تا ۲۴۰ دقیقه	بین ۲۴۰ تا ۲۷۰ دقیقه	بین ۲۷۰ تا ۳۰۰ دقیقه	بین ۳۰۰ تا ۳۳۰ دقیقه	بین ۳۳۰ تا ۳۶۰ دقیقه	بین ۳۶۰ تا ۳۹۰ دقیقه	بین ۳۹۰ تا ۴۲۰ دقیقه	بین ۴۲۰ تا ۴۵۰ دقیقه	بین ۴۵۰ تا ۴۸۰ دقیقه	بین ۴۸۰ تا ۵۱۰ دقیقه	بین ۵۱۰ تا ۵۴۰ دقیقه	بین ۵۴۰ تا ۵۷۰ دقیقه	بین ۵۷۰ تا ۶۰۰ دقیقه و بالاتر
۱	پارکینگ بیمارستان امام رضا (ع)	۱۷٪	۹٪	۹٪	۵٪	۴٪	۳٪	۳٪	۳٪	۳٪	۵٪	۳٪	۴٪	۹٪	۴٪	۲٪	۲٪	۱٪	۱٪	۱٪	۴٪
۲	پارکینگ حسوی	۱۰٪	۷٪	۹٪	۹٪	۷٪	۶٪	۶٪	۶٪	۴٪	۵٪	۳٪	۳٪	۲٪	۲٪	۲٪	۳٪	۲٪	۱٪	۱٪	۳٪
۳	پارکینگ درازی	۱۵٪	۱۳٪	۹٪	۷٪	۵٪	۴٪	۴٪	۳٪	۲٪	۳٪	۲٪	۲٪	۲٪	۴٪	۳٪	۱٪	۱٪	۱٪	۱٪	۲٪
۴	پارکینگ راه آهن	۳۹٪	۳۶٪	۱۳٪	۴٪	۲٪	۱٪	۰٪	۰٪	۰٪	۰٪	۰٪	۰٪	۰٪	۰٪	۰٪	۰٪	۰٪	۰٪	۰٪	۳٪
۵	پارکینگ شهدا	۴٪	۵٪	۶٪	۸٪	۷٪	۴٪	۴٪	۳٪	۳٪	۲٪	۳٪	۳٪	۵٪	۸٪	۱۱٪	۶٪	۵٪	۳٪	۳٪	۱٪
۶	پارکینگ کلاهدوز	۲۲٪	۱۶٪	۱۴٪	۲۱٪	۱۳٪	۴٪	۳٪	۲٪	۱٪	۱٪	۱٪	۰٪	۰٪	۰٪	۰٪	۰٪	۰٪	۰٪	۰٪	۱٪
۷	پارکینگ مکانیزه امام رضا	۸٪	۶٪	۹٪	۹٪	۶٪	۶٪	۶٪	۴٪	۴٪	۴٪	۳٪	۳٪	۲٪	۲٪	۲٪	۳٪	۳٪	۲٪	۳٪	۹٪
۸	پارکینگ مکانیزه سرشور	۹٪	۱۰٪	۹٪	۱۰٪	۷٪	۵٪	۴٪	۴٪	۲٪	۱٪	۱٪	۱٪	۱٪	۱٪	۱٪	۱٪	۱٪	۱٪	۱٪	۲۷٪
۹	پارکینگ ملت شرقی	۶٪	۱۶٪	۱۶٪	۱۳٪	۹٪	۷٪	۷٪	۵٪	۲٪	۳٪	۱٪	۱٪	۱٪	۱٪	۱٪	۰٪	۰٪	۰٪	۰٪	۰٪
۱۰	پارکینگ هاشمی نژاد	۵٪	۸٪	۱۲٪	۱۵٪	۱۴٪	۱۱٪	۷٪	۵٪	۳٪	۳٪	۲٪	۲٪	۲٪	۲٪	۲٪	۲٪	۱٪	۱٪	۱٪	۲٪
۱۱	پارکینگ وحدت	۱۳٪	۱۱٪	۱۳٪	۱۳٪	۸٪	۶٪	۶٪	۵٪	۴٪	۳٪	۳٪	۳٪	۳٪	۳٪	۱٪	۱٪	۱٪	۱٪	۱٪	۳٪
۱۲	پارکینگ کوهسنگی	۱۹٪	۹٪	۱۳٪	۱۳٪	۱۰٪	۸٪	۶٪	۶٪	۴٪	۳٪	۲٪	۱٪	۱٪	۰٪	۰٪	۰٪	۰٪	۰٪	۰٪	۰٪



## ۳-۸. میانگین درصد توقف‌های پارکینگ‌های غیرحاشیه

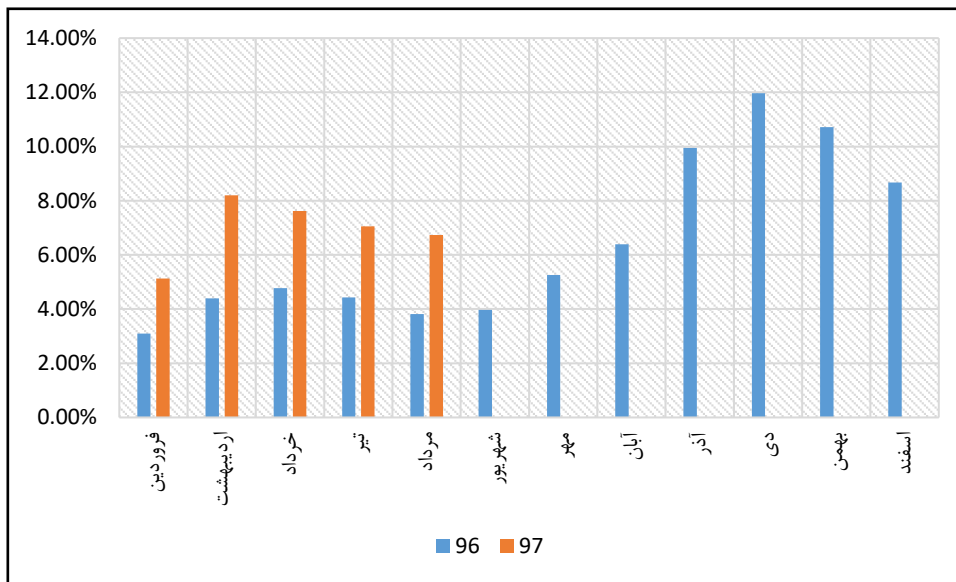
میانگین درصد توقفات									نوع پارکینگ
زیر ۳۰ دقیقه	بین ۳۰ تا ۶۰ دقیقه	بین ۶۰ تا ۹۰ دقیقه	بین ۹۰ تا ۱۲۰ دقیقه	بین ۱۲۰ تا ۱۵۰ دقیقه	بین ۱۵۰ تا ۱۸۰ دقیقه	بین ۱۸۰ تا ۲۱۰ دقیقه	بین ۲۱۰ تا ۲۴۰ دقیقه	۲۴۰ دقیقه و بالاتر	
۱۲٪	۱۷٪	۱۶٪	۱۳٪	۱۰٪	۷٪	۵٪	۴٪	۱۶٪	روزانه
۱۵٪	۱۲٪	۱۳٪	۱۲٪	۱۰٪	۸٪	۶٪	۵٪	۲۰٪	شبانه روزی
۱۱٪	۱۱٪	۱۱٪	۱۰٪	۸٪	۶٪	۶٪	۵٪	۳۳٪	مکانیزه
۱۳٪	۱۳٪	۱۳٪	۱۲٪	۹٪	۷٪	۶٪	۴٪	۲۳٪	میانگین

## ۳-۹. فضا اشغال شده

ردیف	علت فضای اشغال	تعداد
۱	خرابی پارکینگ	۳۶۲
۲	خرابی مکانیزه	۵۳۸۴
۳	عملیات عمرانی (تعمیر و تجهیز)	۵۴۳
۴	غیرفعال	۲۲۸
۵	گذاشتن مانع	۱۰۰۷
	جمع	۷۵۲۴

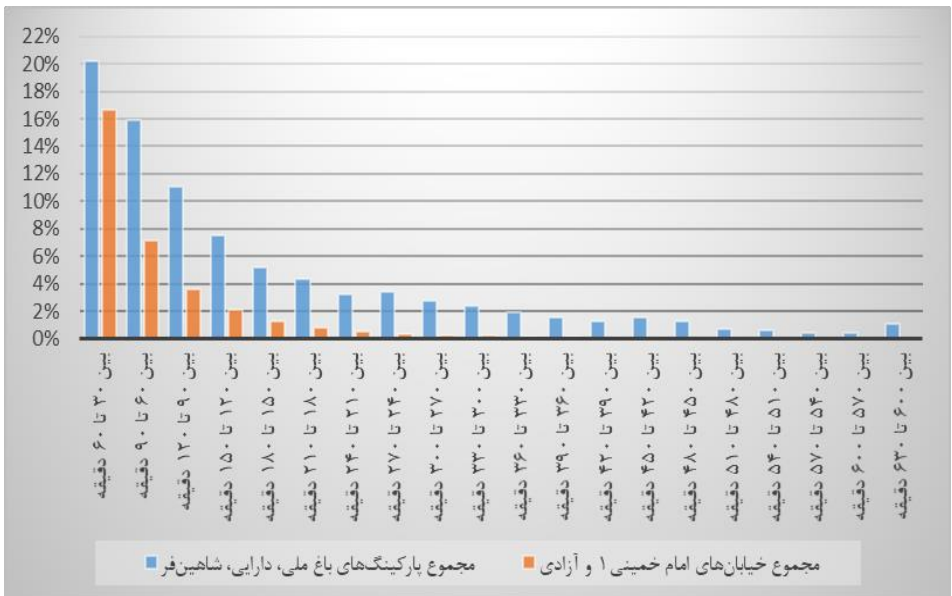
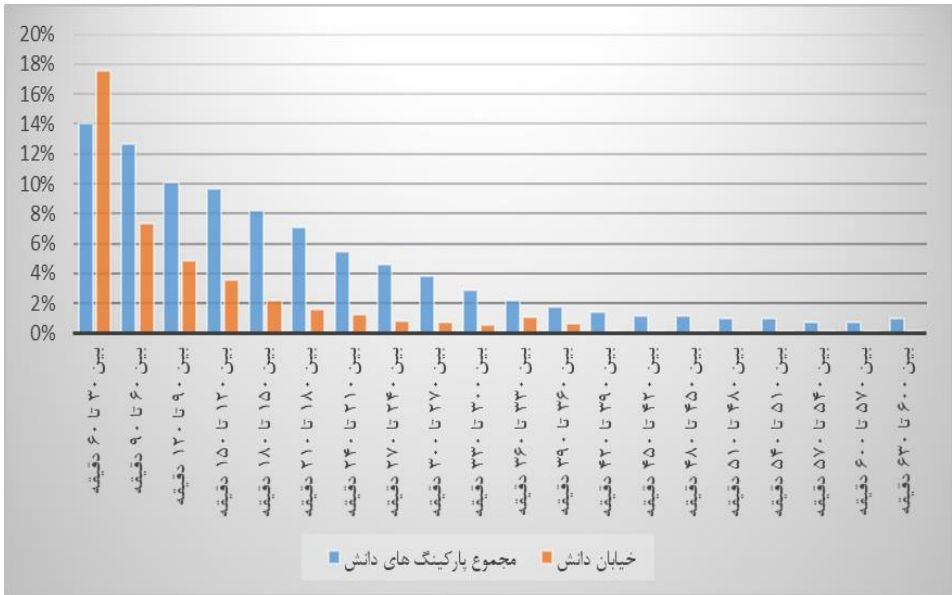


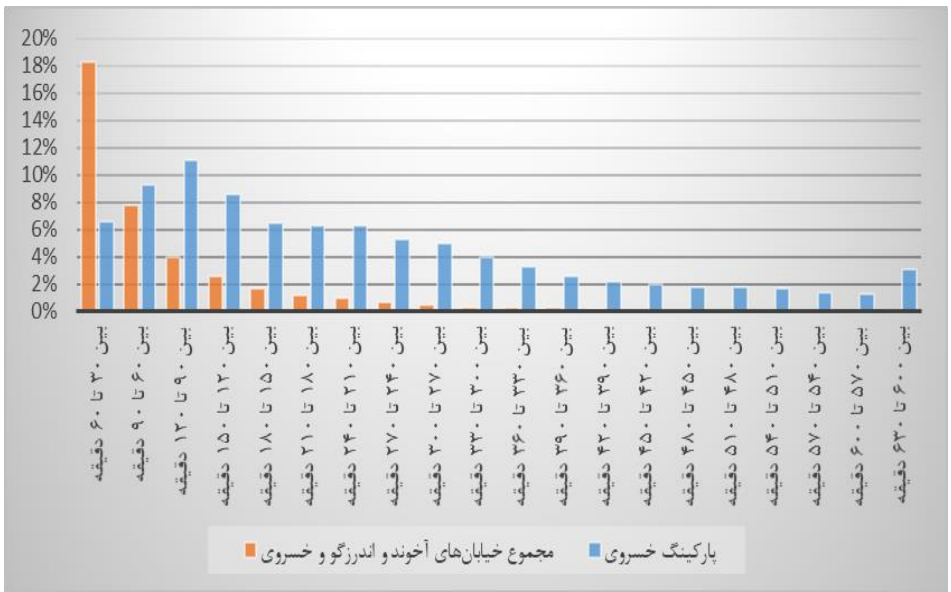
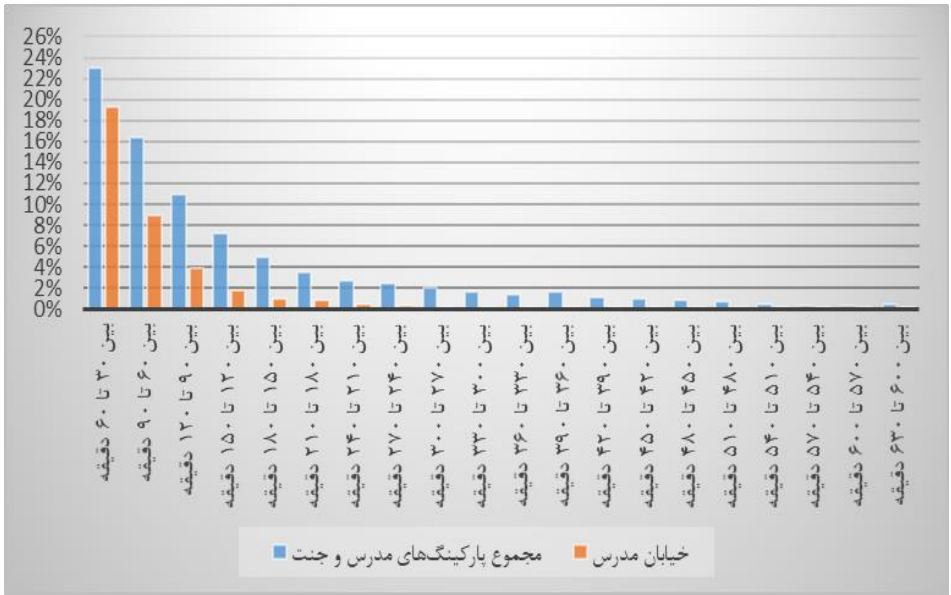
## ۱۱-۳. نسبت درآمد حاصل از فضای پارک اشتراکی به درآمد کل

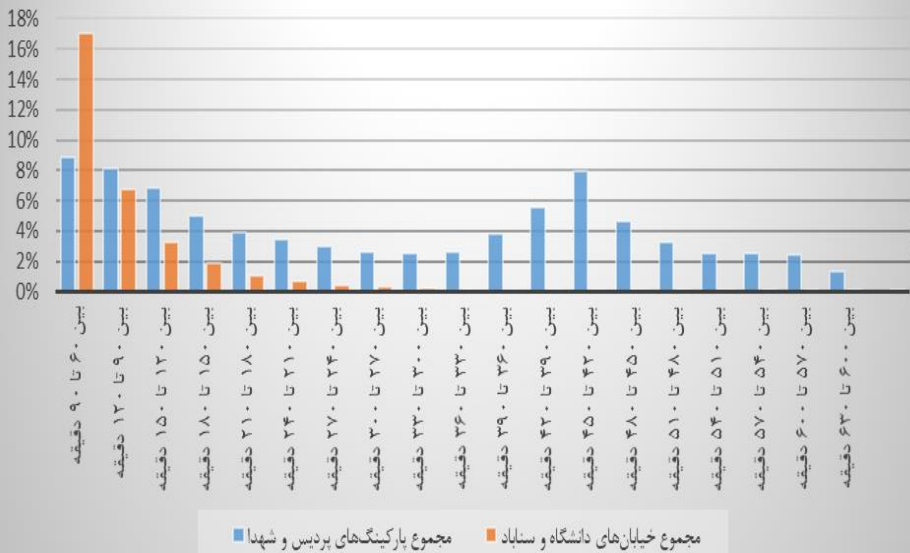
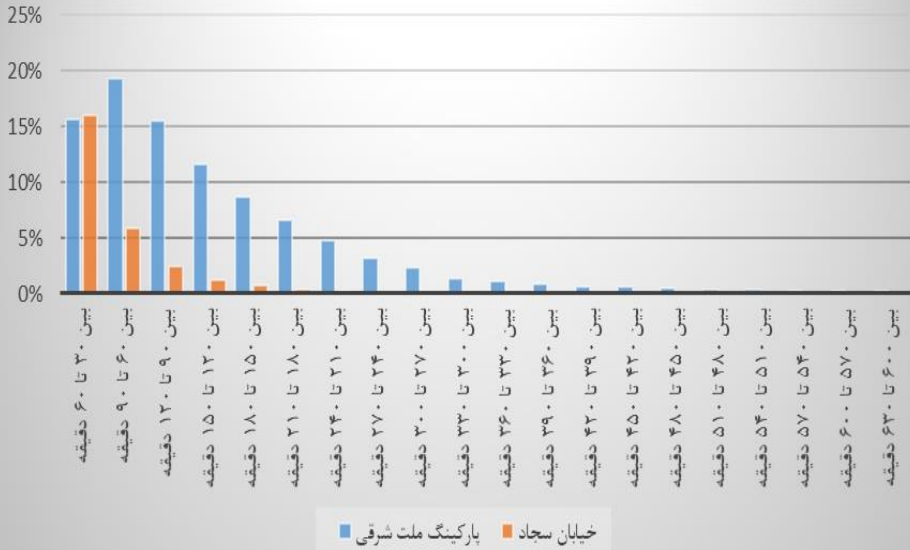


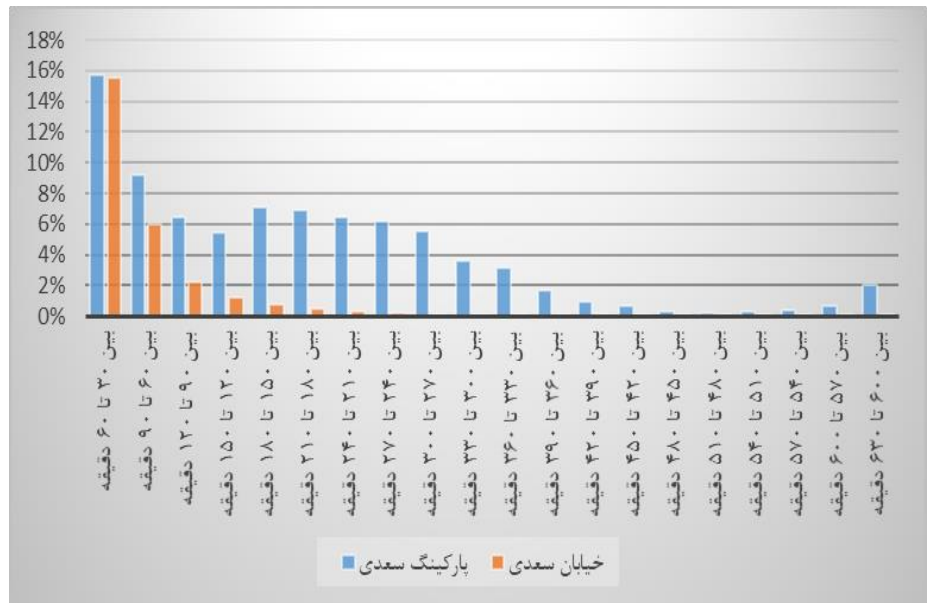
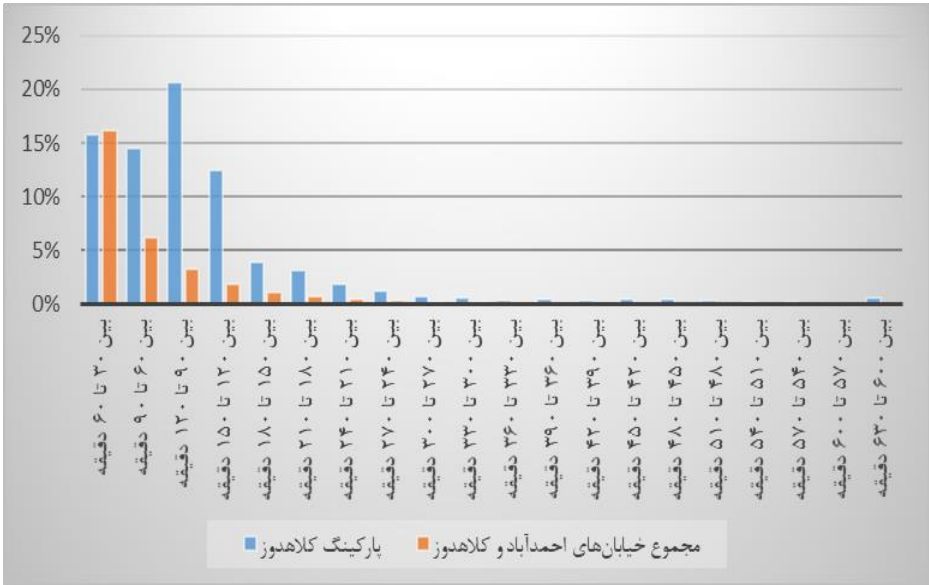
## ۴. مقایسه زمان‌های توقف

#### ۴-۱. مقایسه زمان‌های توقف در پارکینگ‌های حاشیه و غیرحاشیه

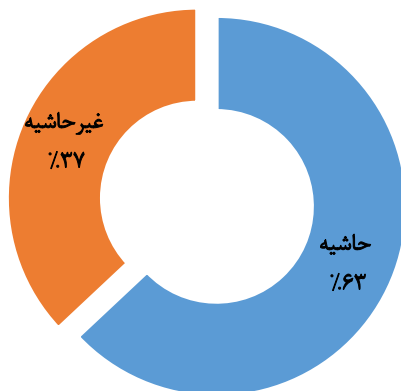








۲-۴. درصد استفاده خودروها از پارکینگ‌های حاشیه و غیرحاشیه



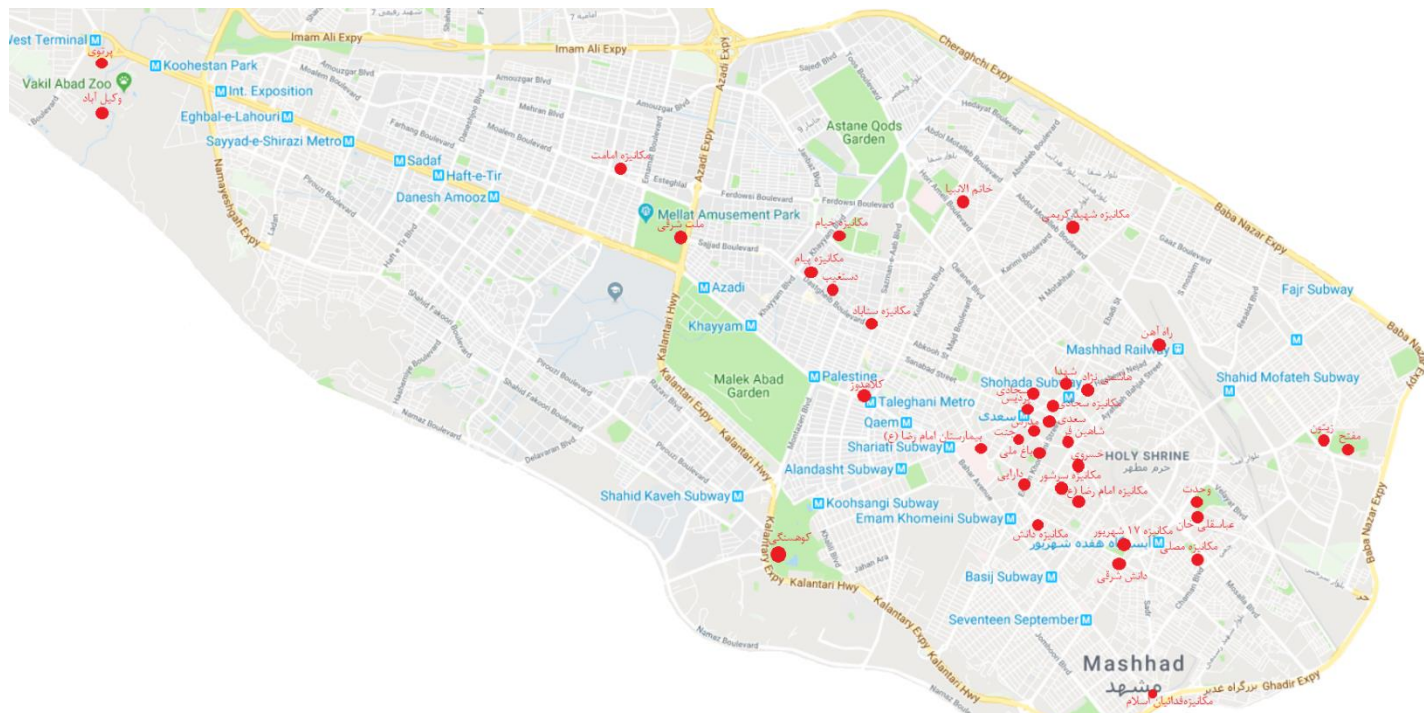
## ۵. نقشه پارکینگ‌ها



## ۵-۱. نقشه پارکینگ‌های حاشیه



## ۵-۲. نقشه پارکینگ‌های غیرحاشیه



ماهنامه پایش شاخص‌های بهره‌برداری شرکت ترافیک هوشمند الیت

[www.eliteit.ir](http://www.eliteit.ir)

