

تیر ۹۷

پایش شاخص‌های بهره‌برداری شرکت ترافیک هوشمند الیت



ماهنامه

شرکت ترافیک هوشمند الیت

تیر ۹۷



سال سوم، شماره ۳۵، تیر ۹۷

چاپ اول

شمارگان: ۱ نسخه

استفاده از آمار و اطلاعات این گزارش با ذکر منبع بلامانع است.

<http://www.eliteit.ir>

info@pmsmasters.com

کمبود فضای پارک در سطح شهرها، یکی از مشکلات دائمی کلان شهرها و از دغدغه‌های مدیران شهری بوده، لذا شرکت ترافیک هوشمند الیت در شهر مشهد مقدس برنامه‌هایی را برای ایجاد بهبود و رفاه در این زمینه به اجرا درآورده است.

شرکت ترافیک هوشمند الیت در سال ۱۳۸۸ با هدف اجرای موفقیت‌آمیز طرح‌های کلان سرمایه‌گذاری در بخش فناوری اطلاعات و ارتباطات بویژه سیستم‌های هوشمند حمل‌ونقل با ترکیبی از خبرگان این حوزه تشکیل شده است. اهداف اصلی شرکت به طور عمده شامل پیاده سازی سامانه هوشمند پارکینگ‌های حاشیه و غیرحاشیه شهر مشهد و هوشمندسازی ترافیک شهری با تکیه بر سیستم‌های پیشرفته اطلاعاتی می‌باشد. در نتیجه هوشمندسازی، بهره‌برداری (تجهیز، نگهداری و تعمیرات و ...) و مدیریت یکپارچه پارکینگ‌های حاشیه‌ای و غیرحاشیه‌ای بهبود در وضعیت عبور و مرور و ترافیک شهری ایجاد می‌شود.

در راستای مطالب عنوان شده، به منظور بررسی اقدامات انجام شده توسط شرکت ترافیک هوشمند الیت، این شرکت اقدام به جمع آوری و پایش شاخص‌های مربوطه در قالب ماهنامه نموده است تا بتواند در فرایند تصمیم‌گیری و برنامه‌ریزی مدیریتی و انجام اقدامات آتی شرکت مورد استفاده قرار گیرد.

مجموعه حاضر "سی و پنجمین نسخه پایش شاخص‌های شرکت ترافیک هوشمند الیت" می‌باشد. امید است مورد استفاده مدیران، کارشناسان و تصمیم‌گیران مربوطه قرار گیرد.

با تشکر

واحد بهره‌برداری شرکت ترافیک هوشمند الیت

فهرست مطالب

نکات قابل توجه در این نسخه	۱
۱. نیروی در حال کار	۲
۱-۱. تعداد نیروهای در حال کار بهره‌برداري	۳
۲. پارکینگ‌های حاشیه	۴
۱-۲. لیست پارکینگ‌های حاشیه	۵
۲-۲. بررسی معابر	۶
۲-۳. متوسط تعداد توقف حاشیه	۷
۲-۴. نمودار تعداد توقف روزانه حاشیه	۸
۲-۵. مقایسه تعداد پارک زیر نیم ساعت با ماه‌های مشابه در سال قبل	۹
۲-۶. نمودار درصد زمان‌های توقف حاشیه	۱۰
۲-۷. درصد توقف‌های پارکینگ‌های حاشیه	۱۱
۲-۸. میانگین درصد توقف‌های پارکینگ‌های حاشیه	۱۵
۲-۹. فضا اشغال شده	۱۶
۲-۱۰. دلایل اشغال فضا	۱۷
۲-۱۱. آمار راهور	۱۸
۳. پارکینگ‌های غیر حاشیه	۱۹
۱-۳. لیست پارکینگ‌های غیر حاشیه	۲۰
۲-۳. بررسی پارکینگ‌ها	۲۱
۳-۳. متوسط تعداد توقف غیر حاشیه	۲۲
۳-۴. نمودار تعداد کسر روزانه غیر حاشیه	۲۳
۳-۵. نمودار درصد زمان‌های توقف غیر حاشیه	۲۴
۳-۶. درصد توقف‌ها در پارکینگ‌های شبانه‌روزی	۲۵

- ۳-۷. درصد توقف‌ها در پارکینگ‌های روزانه ۲۶
- ۳-۸. میانگین درصد توقف‌های پارکینگ‌های غیرحاشیه ۲۷
- ۳-۹. فضا اشغال شده ۲۸
- ۳-۱۰. آمار راهور ۲۹
۴. مقایسه زمان‌های توقف ۳۱
- ۴-۱. مقایسه زمان‌های توقف در پارکینگ‌های حاشیه و غیرحاشیه ۳۲
- ۴-۲. درصد استفاده خودروها از پارکینگ‌های حاشیه و غیرحاشیه ۳۶
۵. نقشه پارکینگ‌ها ۳۷
- ۵-۱. نقشه پارکینگ‌های حاشیه ۳۸
- ۵-۲. نقشه پارکینگ‌های غیرحاشیه ۳۹

نکات قابل توجه در این نسخه

- با توجه به این که خیابان‌های ابوریحان، سلیمان خاطر، اندیشه، حجاب، کشوری و شیروندی در تیر ماه به علت وجود تعداد زیاد فضای پارک و در نتیجه عدم نیاز به مدیریت حاشیه، فعال نشده است. معابر مذکور در لیست پارکینگ‌های حاشیه با رنگ خاکستری مشخص شده‌اند و همچنین در جدول درصد توقف‌های پارکینگ‌های حاشیه درج نشده‌اند.
- خیابان‌های شریف حسینی (بهزاد)، استیکی، جهاد (نامجو)، حرعاملی، شیخ صدوق، جامی، فلسطین ۱۸ و کوهسنگی ۲۹ به دلیل عدم نیاز به مدیریت حاشیه، به صورت دائمی غیرفعال می‌باشند.
- با توجه به جدول درصد توقف‌های پارکینگ‌های حاشیه، در تمامی خیابان‌ها توقف‌های زیر نیم‌ساعت بالاترین درصد را به خود اختصاص داده است که نشان دهنده موفقیت شرکت ترافیک هوشمند الیت در زمینه امکان استفاده از فضای پارک برای عموم مردم می‌باشد.
- با توجه به جدول درصد توقف‌های پارکینگ‌های غیرحاشیه، مشخص شده است که در اکثر پارکینگ‌ها بالاترین درصد توقف خودروها مربوط به بازه زمانی زیر دو ساعت است.

۱. نیروی در حال کار

۱-۱. تعداد نیروهای در حال کار بهره‌برداری

جمع	تعداد نیرو	سمت	نیرو
۵	۵	دفتر بهره برداری	ستاد
۵۵۶	۱۰	سرپرست غیرحاشیه	صف
	۱۴	سرپرست حاشیه	
	۱۲	فنی	
	۳۲۸	پارکبان‌های حاشیه	
	۱۸۰	پارکبان‌های غیرحاشیه	
	۱۲	خدمات	
۵۶۱	جمع		

۲. پارکینگ‌های حاشیه

۱-۲. لیست پارکینگ‌های حاشیه

تعداد پارکبان	فضای پارک		منطقه شهری	نام پارکینگ	ردیف	تصرفه	تعداد پارکبان	فضای پارک		منطقه شهری	نام پارکینگ	ردیف	تصرفه	تعداد پارکبان	فضای پارک		منطقه شهری	نام پارکینگ	ردیف	تصرفه									
	عملی	اسمی						عملی	اسمی						عملی	اسمی					عملی	اسمی							
۲	۱-۲	۱-۲	۱۱	دانشجو	۸۵		۲	۲۸	۲۸	۱	محتشمی	۵۷		۲	۲۱۲	۲۱۶	۸	خرمشهر	۲۹		۲	۲-۲	۲-۲	۷	۱۷	شهری	نام پارکینگ	ردیف	تصرفه
۷	۲۶۶	۲۶۶	۱	رضا	۸۶		۶	۱۰۹	۱۰۹	۸	مدرس	۵۸		۲	۳۷	۳۷	۸	خسروی	۳۰		۴	۴۲۱	۴۲۱	۱	۱	آبکوه	۲		
۸	۱۱۷۵	۱۱۷۵	۱۰	شاهد	۸۷		۵	۴۴۶	۶۴۵	۶	مصلی	۵۹		۳	۲۱۸	۲۲۲	۱	خیام	۳۱		۵	۲۵۳	۲۵۳	۸	۳	آخوند	۳		
-	۰	۴۸	۳	شیخ صدوق	۸۸		۴	۴۲۳	۴۲۳	۲	مطهری	۶۰		۴	۳۵۵	۳۵۵	۸	دانش	۳۲		۵	۴۰۴	۴۰۴	۱	۴	آیت الله عبادی	۴		
۲	۳۵	۳۵	۱	عدالت	۸۹		۱۶	۹۶۷	۹۶۷	۱۱	معلم	۶۱		۴	۱۲۱	۱۲۱	۱ و ۸	مرز ۸ و ۱	۳۳		۸	۳۳۰	۳۳۰	۱	۵	این سینما	۵		
۴	۲۸۹	۲۸۹	۲	فرامرز عباسی	۹۰		۲	۷۸	۷۸	۱	ملاصدرا	۶۲		۳	۱۱۱	۱۱۱	۸	دخلیات	۳۴		۵	۳۰۷	۳۰۷	۱	۶	لیونز نظری	۶		
۵	۲۹۵	۲۹۵	۲	کاشانی	۹۱		۴	۱۹۴	۲۱۸	۱	ملاصدرا ۱	۶۳		۶	۳۰۴	۳۰۴	۱	دستبیب	۳۵		۸	۳۸۹	۴۷۴	۲	۷	ابوظفالی	۷		
۴	۱۸۷	۳۰۵	۳	گاز	۹۲		۳	۲۰۱	۲۱۳	۸	ملک الشعراي پيار	۶۴		۷	۲۱۶	۲۱۶	۱	راهنمائی	۳۶		۱۹	۳۳۱	۳۳۱	۱	۸	احمدآباد	۸		
۸	۵۰۲	۵۰۲	۱۰	فلاحی	۹۳		۲	۲۹۵	۲۹۵	۳	هاشمی نژاد	۶۵		۲	۹۶	۹۶	۸	سعدی	۳۷		۴	۲۵۹	۲۶۸	۱۱	۹	استقلال	۹		
۵	۴۱۴	۴۹۲	۵ و ۲	مرز ۲ و ۵	۹۴		۵	۳۲۴	۳۲۲	۹	هاشمی	۶۶		۲	۷۸	۸۷	ثامن	سلیمان خلطز	۳۸		۱۱	۴۹۹	۴۹۹	۸	۱۰	امام خمینی	۱۰		
۲	۷۳	۷۳	۴	ابوبیخان	۹۵		۲	۳۹	۴۲	۸	هفت	۶۷		۷	۶۱۶	۶۱۶	۱	سلياد	۳۹		۷	۳۹۱	۳۹۱	۸ و ۱	۱۱	امام رضا	۱۱		
۱	۱۵۳	۱۵۳	۱۰	اديب نيشابوري	۹۶		۵	۱۷۰	۵۲۵	۹	وکیل آباد کندهاره به شرق	۶۸		۲	۵۷	۵۷	۱	سنائی	۴۰		۸	۵۵۵	۶۶۱	۱۱	۱۲	امامت	۱۲		
-	۰	۷۸	۱	جامی	۹۷		۴	۴۸۰	۴۸۰	۹	وکیل آباد کندهاره به غرب	۶۹		۶	۴۲۶	۴۴۸	۱	شهيد صادقی	۴۱		۴	۳۲۱	۳۸۹	۱۰	۱۳	امامیه	۱۳		
۲	۱۲۱	۳۲۳	۷	چمن	۹۸		۲	۵۴	۵۴	۱	پاسمن	۷۰		۳	۱۹۵	۲۰۶	۱	صاحب الزمان	۴۲		۲	۶۸	۶۸	۸ و ثامن	۱۴	اندروزگو	۱۴		
۲	۶۳	۶۳	۸	رازی غربی	۹۹		۲	۱۲۴	۱۱۴	۱۰	یوسفی	۷۱		۲	۱۱۶	۱۱۶	۱	صوری	۴۳		۲	۱۲۰	۱۲۰	۱۰	۱۵	اندیشه	۱۵		
۳	۱۵۹	۱۵۹	۸	سرهدگ تولاوی	۱۰۰		۲	۹۹	۹۹	۱	ارشاد	۷۲		۲	۲۵	۲۵	۱	عارف	۴۴		۱	۸۳	۸۳	۸	۱۶	انقلاب	۱۶		
۳	۲۰۵	۲۱۴	۱	سلمان فارسی	۱۰۱		۶	۳۰۸	۳۰۸	۲ و ۳	مرز ثامن و ۲	۷۳		۹	۴۹۶	۴۹۶	۲	عبدالمطلب	۴۵		۲	۱۸۰	۱۸۰	۱	۱۷	بزرگمهر	۱۷		
۲	۱۲۷	۱۲۷	۱۱	سپهری	۱۰۲		۱	۱۲۰	۱۲۰	۲	آیت الله سعیدی	۷۴		۲	۸۴	۱۱۶	۷	عنصری	۴۶		۱۴	۳۳۹	۳۶۶	۱	۱۸	بناور سجاد	۱۸		
۴	۴۷۰	۴۷۰	مرز ۸ و ۱	شریعی	۱۰۳		-	۰	۶۹	۲	اسپیکي	۷۵		۲	۱۲۹	۱۴۴	۷	فداییان اسلام	۴۷		۲	۶۴	۱۲۲	۱	۱۹	بهارستان	۱۹		
۲	۱۵۶	۱۵۶	۶	شورودی	۱۰۴		۲	۱۲۵	۱۲۵	۱	بخت	۷۶		۱۱	۷۰۷	۷۰۷	۱	فردوسی	۴۸		-	۰	۰	۱	۲۰	بهاراد	۲۰		
۴	۳۳۹	۲۶۰	۹	عباد شیرازی	۱۰۵		۲	۱۴۰	۱۴۰	۱	بیهشت	۷۷		۴	۸۷	۸۷	۱	فلسطین	۴۹		۴	۸۰	۸۰	۱	۲۱	برستار	۲۱		
۲	۳۱۰	۳۳۰	۳	فکوری	۱۰۶		۳	۱۵۸	۱۵۸	۱	پاستور	۷۸		۲	۱۶۲	۱۶۲	۱	قلم	۵۰		۲	۲۰۳	۲۰۳	۱	۲۲	پیام	۲۲		
-	۰	۱۷۳	۱	فلسطین ۱۸	۱۰۷		۵	۱۶۱	۱۵۶	۸	پاسداران	۷۹		۱۰	۱۵۴	۵۲۳	مرز ۲ و ۱	قرنی	۵۱		۱۴	۸۳۷	۹۶۰	۹	۲۳	پیروزی	۲۳		
-	۰	۳۸	مرز ۸ و ۱	کوهسنگی ۲۹	۱۰۸		۲	۵۲۳	۵۲۳	۲	چابهار	۸۰		۲	۹۸	۱۷۰	۲	کشوری	۵۲		۴	۱۰۴	۱۰۴	۱	۲۴	نیت	۲۴		
۲	۶۶۱	۶۶۱	۲	هدایت	۱۰۹		-	۰	۱۰۳	۸	جهاد (ناجوا)	۸۱		۷	۶۱۸	۴۴۸	۱	کلاهدوز	۵۳		۴	۲۷۰	۲۷۰	۷	۲۵	جمهوری اسلامی	۲۵		
				جمع			۶	۲۵۰	۲۵۰	۱۰	حجاب	۸۲		۹	۴۴۴	۴۶۹	مرز ۸ و ۱	کوهسنگی	۵۴		۵	۱۲۱	۱۲۳	۸	۲۶	چران	۲۶		
							-	۰	۳۰۶	۲	حرطلی	۸۳		۲	۱۰۳	۱۰۳	۱	گلستان	۵۵		۲	۳۲۹	۳۲۹	۷	۲۷	حافظ (کوشش)	۲۷		
							۲	۲۶	۲۶	۱	دادگر	۸۴		۳	۹۰	۹۱	۱	گلستان غربی	۵۶		۲	۱۱۶	۱۲۶	ثامن	۲۸	خدا سلامیولی	۲۸		

فضای پارک عملی: فضای پارک در حال بهره‌برداری

فضای پارک اسمی: فضای پارک در اختیار جهت بهره‌برداری

معابر غیرفعال دائمی

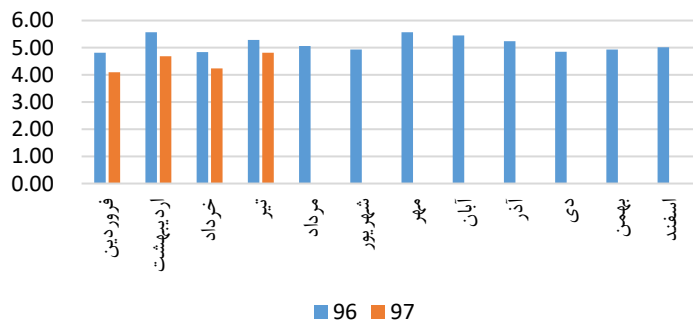
معابر غیرفعال در تیرماه

درصد	تعداد فضای پارک		تعداد معبر	تعارفہ
	عملی	اسمی		
۶۸٪	۱۷,۴۷۶	۱۹,۴۳۷	۷۱	الف
۲۰٪	۵,۲۱۴	۵,۸۵۱	۲۳	ب
۱۱٪	۲,۸۳۷	۳,۲۹۸	۱۵	ج
۱۰۰٪	۲۵,۵۲۷	۲۸,۵۸۶	۱۰۹	جمع

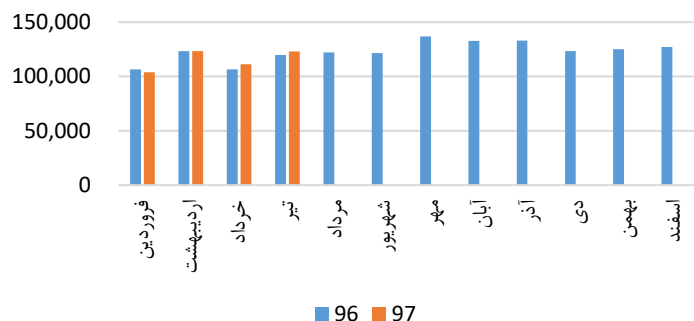
۲-۳. متوسط تعداد توقف حاشیه

ماه	۹۶				۹۷				درصد افزایش/کاهش متوسط توقف
	تعداد توقف	تعداد روز کاری	متوسط توقف روزانه	فضای پارک	تعداد توقف	تعداد روز کاری	متوسط توقف روزانه	فضای پارک	
فروردین	۲,۲۳۷,۷۵۵	۲۱	۱۰۶,۵۶۰	۲۲,۱۵۴	۱,۹۷۱,۹۱۲	۱۹	۱۰۳,۷۸۵	۲۵,۳۵۱	-۲.۶۰٪
اردیبهشت	۳,۰۸۲,۰۸۴	۲۵	۱۲۳,۲۸۳	۲۲,۱۵۴	۳,۰۸۳,۵۳۹	۲۵	۱۲۳,۳۴۲	۲۶,۳۳۹	-۰.۰۵٪
خرداد	۲,۶۶۴,۸۰۸	۲۵	۱۰۶,۵۹۲	۲۲,۰۱۸	۲,۵۵۸,۴۴۴	۲۳	۱۱۱,۲۳۷	۲۶,۲۷۲	۴.۳۶٪
تیر	۲,۷۵۲,۸۷۷	۲۳	۱۱۹,۶۹۰	۲۲,۶۶۵	۳,۰۷۵,۶۱۰	۲۵	۱۲۳,۰۲۴	۲۵,۵۲۷	۲.۷۹٪
مرداد	۳,۲۹۵,۵۹۵	۲۷	۱۲۲,۰۵۹	۲۴,۱۰۳					
شهریور	۳,۰۳۷,۲۰۶	۲۵	۱۲۱,۴۸۸	۲۴,۶۰۵					
مهر	۳,۲۸۶,۹۲۸	۲۴	۱۳۶,۹۵۵	۲۴,۶۱۴					
آبان	۳,۱۸۶,۴۱۵	۲۴	۱۳۲,۷۶۷	۲۴,۳۷۱					
آذر	۳,۱۹۴,۶۰۴	۲۴	۱۳۳,۱۰۹	۲۵,۳۸۶					
دی	۳,۰۷۹,۵۴۸	۲۵	۱۲۳,۱۸۲	۲۵,۳۸۳					
بهمن	۳,۱۲۸,۸۹۱	۲۵	۱۲۵,۱۵۶	۲۵,۳۵۱					
اسفند	۲,۹۲۳,۰۵۷	۲۳	۱۲۷,۰۸۹	۲۵,۳۵۱					
میانگین	۲,۹۸۹,۱۴۷	۲۴	۱۲۳,۱۶۱	۲۴,۰۱۳	۲,۶۷۲,۳۷۶	۲۳	۱۱۵,۳۴۷	۲۵,۸۷۲	۱٪

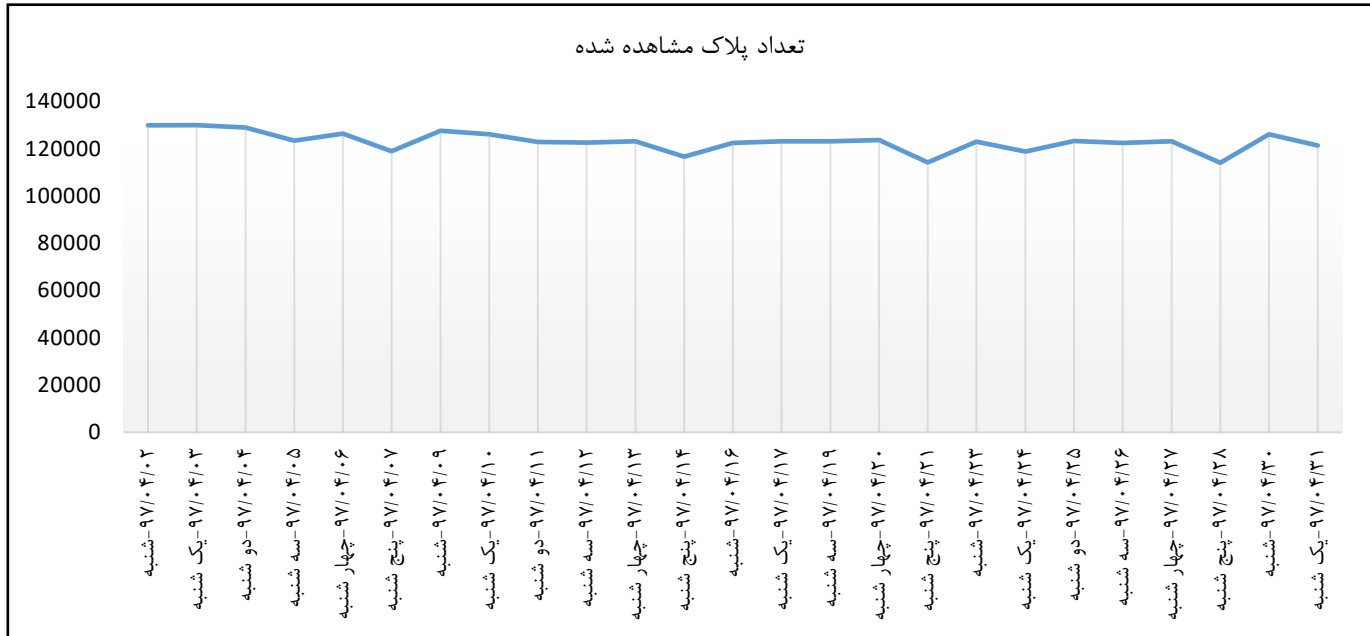
متوسط تعداد توقف روزانه در هر فضای پارک



متوسط تعداد توقف روزانه

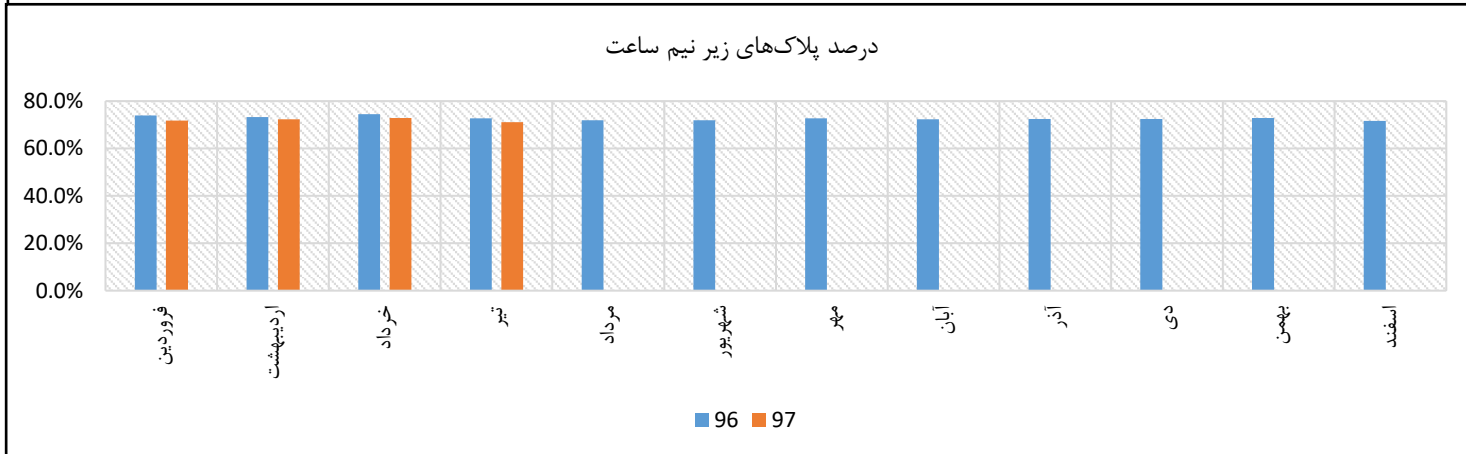
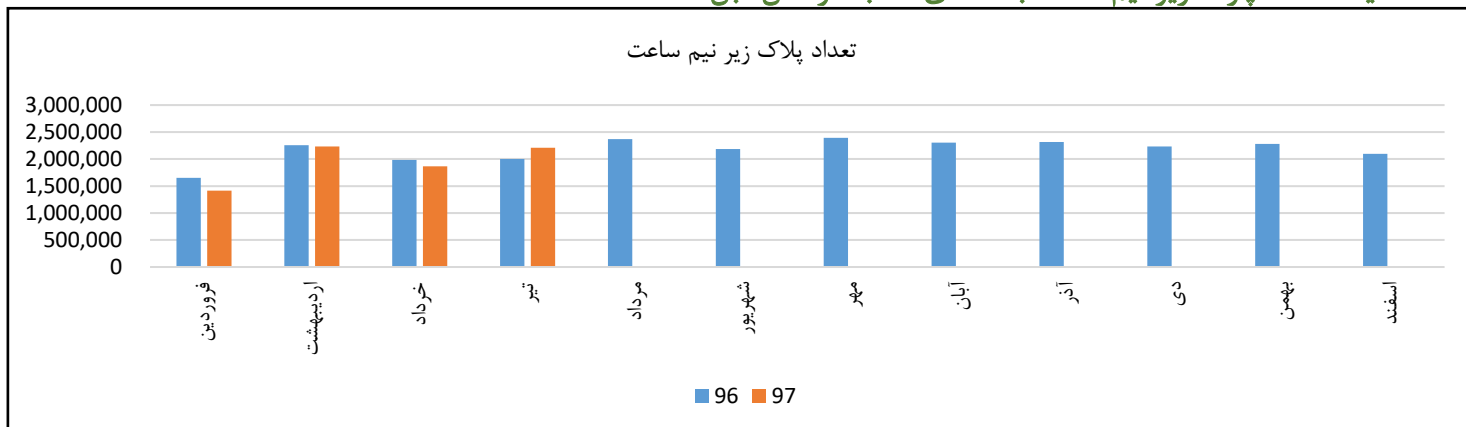


۴-۲. نمودار تعداد توقف روزانه حاشیه

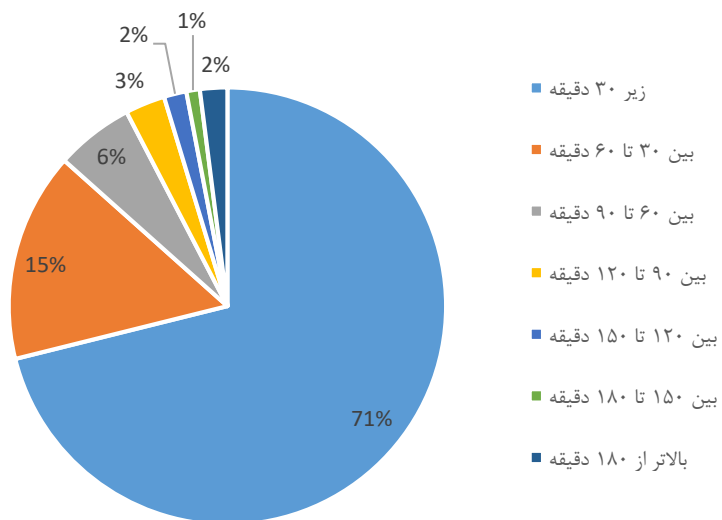


* به طور معمول تعداد پلاک مشاهده شده در روزهای پنج شنبه کاهش می‌یابد.

۵-۲. مقایسه تعداد پارک زیر نیم ساعت با ماه‌های مشابه در سال قبل



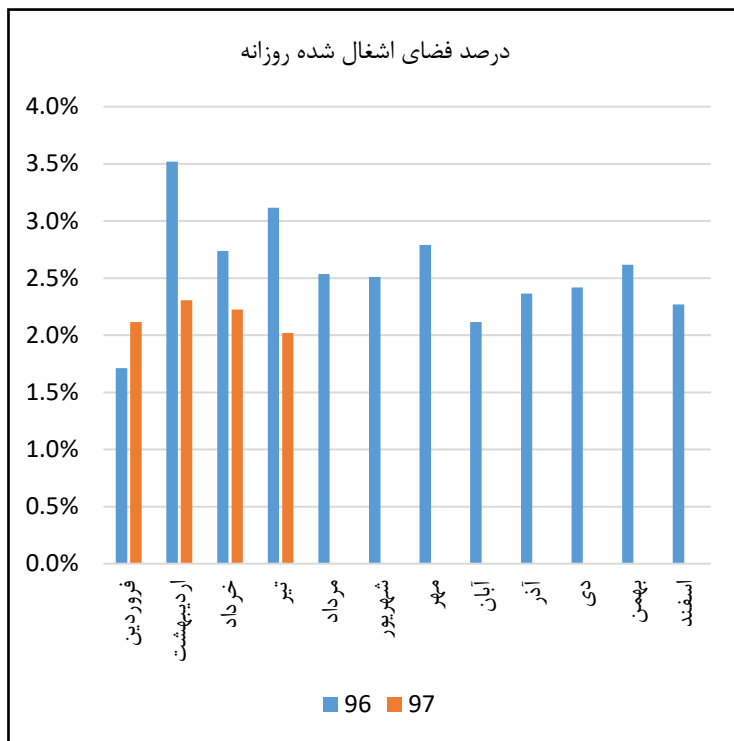
۶-۲. نمودار درصد زمان‌های توقف حاشیه



۸-۲. میانگین درصد توقف‌های پارکینگ‌های حاشیه

میانگین درصد توقفات									نوع معابر
۲۴۰ دقیقه و بالاتر	بین ۲۱۰ تا ۲۴۰ دقیقه	بین ۱۸۰ تا ۲۱۰ دقیقه	بین ۱۵۰ تا ۱۸۰ دقیقه	بین ۱۲۰ تا ۱۵۰ دقیقه	بین ۹۰ تا ۱۲۰ دقیقه	بین ۶۰ تا ۹۰ دقیقه	بین ۳۰ تا ۶۰ دقیقه	زیر ۳۰ دقیقه	
۱٪	۰٪	۱٪	۱٪	۲٪	۳٪	۶٪	۱۶٪	۷۰٪	الف
۱٪	۰٪	۱٪	۱٪	۲٪	۳٪	۵٪	۱۵٪	۷۲٪	ب
۱٪	۰٪	۱٪	۱٪	۱٪	۲٪	۴٪	۱۳٪	۷۷٪	ج
۱٪	۰٪	۱٪	۱٪	۲٪	۳٪	۶٪	۱۵٪	۷۱٪	میانگین

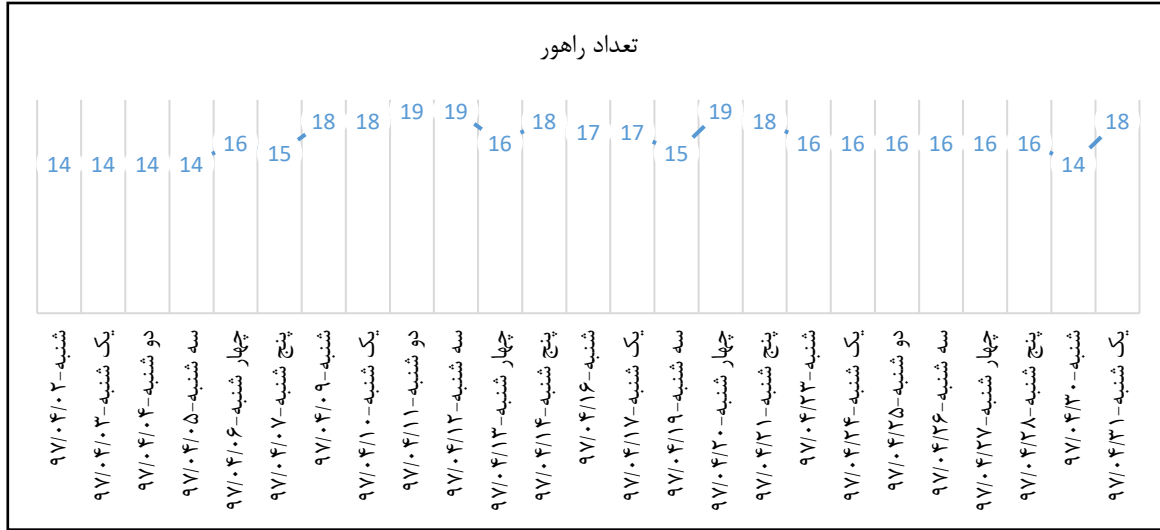
۹-۲. فضا اشغال شده



ماه	۹۶			۹۷		
	متوسط تعداد فضای اشغال شده در روز	درصد فضای اشغال شده روزانه	فضای پارک موجود	متوسط تعداد فضای اشغال شده در روز	درصد فضای اشغال شده روزانه	فضای پارک موجود
فروردین	۲۲,۱۵۴	۱.۷٪	۲۵,۳۵۱	۵۳۶	۲.۱٪	۲۵,۳۵۱
اردبیهشت	۲۲,۱۵۴	۳.۵٪	۲۶,۳۳۹	۶۰۸	۲.۳٪	۲۶,۳۳۹
خرداد	۲۲,۰۱۸	۲.۷٪	۲۶,۲۷۲	۵۸۴	۲.۲٪	۲۶,۲۷۲
تبر	۲۲,۶۶۵	۳.۱٪	۲۵,۵۲۷	۵۱۶	۲.۰٪	۲۵,۵۲۷
مراداد	۲۴,۱۰۳	۲.۵٪	-	-	-	-
شهرپور	۲۴,۶۰۵	۲.۵٪	-	-	-	-
مهر	۲۴,۶۱۴	۲.۸٪	-	-	-	-
آبان	۲۴,۳۷۱	۲.۱٪	-	-	-	-
آذر	۲۵,۳۸۶	۲.۴٪	-	-	-	-
دی	۲۵,۲۶۴	۲.۴٪	-	-	-	-
بهمن	۲۵,۳۵۱	۲.۶٪	-	-	-	-
اسفند	۲۵,۳۵۱	۲.۳٪	-	-	-	-

۲-۱۰. دلایل اشغال فضا

ردیف	علت فضای اشغال	تعداد
۱	گذاشتن موانع	۵۴۹
۲	موتورسیکلت	۱,۸۲۸
۳	فعالیت های عمرانی (آسفالت ، جدول گذاری ، ساخت خیابان جدید و ...)	۲,۱۸۹
۴	خودرو ارگان های دولتی	۷۴
۵	خودرو بدون پلاک	۶۲۵
۶	ساختمان سازی	۳,۲۱۸
۷	ایستگاه تاکسی	۹۵۹
۸	موارد راهنمایی رانندگی	۱,۸۶۱
۹	مناسبت ها	۴۰
۱۰	ایستگاه اتوبوس	۱,۵۴۷
	جمع	۱۲,۸۹۰



کارکرد	تاریخ	کارکرد	تاریخ	کارکرد	تاریخ	
۶۰:۲۵:۰۰	۹۷/۰۴/۲۴	یک شنبه	۷۲:۱۰:۰۰	۹۷/۰۴/۱۲	سه شنبه	
۶۱:۳۰:۰۰	۹۷/۰۴/۲۵	دو شنبه	۶۲:۱۰:۰۰	۹۷/۰۴/۱۳	چهار شنبه	
۶۰:۲۰:۰۰	۹۷/۰۴/۲۶	سه شنبه	۷۰:۴۵:۰۰	۹۷/۰۴/۱۴	پنج شنبه	
۶۱:۱۵:۰۰	۹۷/۰۴/۲۷	چهار شنبه	۶۵:۴۵:۰۰	۹۷/۰۴/۱۶	شنبه	
۶۰:۰۰:۰۰	۹۷/۰۴/۲۸	پنج شنبه	۶۵:۱۶:۰۰	۹۷/۰۴/۱۷	یک شنبه	
۵۳:۴۵:۰۰	۹۷/۰۴/۳۰	شنبه	۶۰:۱۵:۰۰	۹۷/۰۴/۱۹	سه شنبه	
۶۸:۱۵:۰۰	۹۷/۰۴/۳۱	یک شنبه	۷۴:۳۰:۰۰	۹۷/۰۴/۲۰	چهار شنبه	
۱۷۵۰:۴۱:۰۰	جمع	۶۷:۵۵:۰۰	۹۷/۰۴/۲۱	پنج شنبه	۶۸:۵۰:۰۰	
		۶۳:۱۵:۰۰	۹۷/۰۴/۲۳	شنبه	۲۶۲:۳۵:۰۰	
					۹۷/۰۴/۱۱	دو شنبه

۳. پارکینگ‌های غیر حاشیه

۳-۱. لیست پارکینگ‌های غیر حاشیه

نوع پارکینگ	ردیف	نام پارکینگ	منطقه شهرداری	ظرفیت	تعداد پارکبان	آدرس	نوع	وضعیت	نوع پارکینگ	ردیف	نام پارکینگ	منطقه شهرداری	ظرفیت	تعداد پارکبان	آدرس	نوع	وضعیت
مکانیزه	۱	امام رضا ه	۶۰	۸	-	بلوار امام رضا امام رضا ۱۱	روباژ	فعال	مکانیزه	۲۸	فناویان اسلام ه	۷	۲۴	-	فناویان اسلام ۲۲، پس از پیاپه غدیر	روباژ	فعال
	۲	بیمارستان امام رضا	۱۰۷۰	۸	۱۹	خیابان ابن سینا حد فصل چهار راه دکتر آ و میدان امام رضا (ع)	مسقف	فعال		۲۹	کوهسنگی انتظامات	۸	۱۸۰	۲	خیابان کوهسنگی، انتهای خیابان حکیم نظامی	روباژ	فعال
	۳	خسروی	۳۰۰	۸	۱۰	خیابان آخوند خراسانی، آخوند خراسانی ۴	مسقف	فعال		۳۰	مدرس یک	۸	۱۱۵	۶	بلوار شهید مدرس	روباژ	فعال
	۴	دارایی	۵۶	۸	۳	خیابان امام خمینی (ره) سه راه دارایی، جنب بانک ملت	روباژ	فعال		۳۱	مدرس سه	۸	۵۸	۳	بلوار شهید مدرس	روباژ	فعال
	۵	راه آهن	۱۶۸	۳	۱۱	بلوار شهید کامیاب، محوطه روبروی ایستگاه راه آهن	روباژ	فعال		۳۲	مدرس چهار	۸	۱۲۴	۵	بلوار شهید مدرس	روباژ	فعال
	۶	شهدا	۲۰۰	۸	۳	میدان شهدها، نیر پانته اتوبوس رانی	مسقف	فعال		۳۳	مدرس پنج	۸	۵۲	۲	بلوار شهید مدرس	روباژ	فعال
	۷	کلاهدوز	۶۰	۱	۴	میدان احمد آباد، نیش بلوار کلاهدوز	روباژ	فعال		۳۴	مدرس شش	۸	۱۱۰	۵	بلوار شهید مدرس	روباژ	فعال
	۸	ملت شرقی	۵۰۰	۱۱	۱۲	بزرگراه آزادی، ضلع شرقی پارک ملت	روباژ	فعال		۳۵	متحف ۱	۴	۶۵	۲	میدان متحف، بلوار نبوت، جنب بوستان بهشت	روباژ	فعال
	۹	وحدت	۱۲۰	۵	۳	بلوار وحدت، جنب پارک وحدت	روباژ	فعال		۳۶	متحف ۲	۴	۳۰	۲	میدان متحف، نرسیده به میدان گلشور، جنب بوستان بهشت	روباژ	فعال
	۱۰	هاشمی نژاد	۳۰۰	۸	۵	میدان شهدها-هاشمی نژاد ۳	مسقف	فعال		۳۷	وکیل آباد	۹	۷۵۰	۶	بوستان وکیل آباد	روباژ	فعال
	۱۱	کوهسنگی	۱۴۰۰	۸	۱۹	بزرگراه شهید کلاتری، پارک کوهسنگی	روباژ	فعال		۳۸	وکیل آباد-آمنشاهی	۹	۱۳۰	-	بوستان وکیل آباد	روباژ	فعال
مکانیزه	۱۲	۱۷ شهریور	۴۰	۷	-	انتهای بازار رضا	روباژ	فعال	مکانیزه	۳۹	وکیل آباد-حرب شرقی	۹	۱۷۰	۴	بوستان وکیل آباد، جنب باغ وحش	روباژ	فعال
	۱۳	باغ ملی	۵۵	۸	۴	خیابان امام خمینی(ره)، ضلع شمالی پارک باغ ملی	روباژ	فعال		۴۰	۱۷ شهریور	۷	۴۰	۲	فلکه آب، انتهای خیابان شیخ توسی نرسیده به میدان ۱۷ شهریور	برجی	فعال
	۱۴	پرنودی	۳۰۰	۹	-	ایستگاه مترو وکیل آباد	روباژ	فعال در روزهای تعطیل		۴۱	امامت	۱۱	۴۰	۲	امامت ۱	برجی	فعال
	۱۵	پودینی	۳۴	۱	۲	خیابان داشگاه نرسیده به میدان سعدی	روباژ	فعال		۴۲	امام رضا	۸	۱۴۰	۵	بلوار امام رضا، امام رضا ۹	برجی	فعال ۲، دستگه ۴، دستگه ۵
	۱۶	پیام ه	۸	۱	-	شهید دستغیب ۳۵، کوچه بیستون ۲، نیش پیام ۱۶	روباژ	فعال		۴۳	باغ ملی	۸	۴۸	۳	خیابان امام خمینی(ره)، ضلع شمالی پارک باغ ملی	روتاژ	فعال ۱، دستگه ۳، دستگه ۴
	۱۷	جنت	۲۰۹	۸	۴	مدرس ۱۰	مسقف	فعال		۴۴	پیام	۱	۲۴	۱	شهید دستغیب ۳۵، کوچه بیستون ۲، نیش پیام ۱۶	روتاژ	فعال
	۱۸	خاتم الانبیا	۳۰	۲	۲	بلوار شهید فرنی، بعد از بیمارستان خاتم الانبیا	روباژ	فعال		۴۵	خیام	۱	۱۲	۱	خیام ۳۵	روتاژ	فعال
	۱۹	دانش شرقی	۴۵	۵	۲	خیابان دانش شرقی، بعد از شهید حائلی ۱۹، مقابل بیمارستان قائم آل محمد	روباژ	فعال		۴۶	دانش	۷	۳۰	-	خیابان دانش غربی، بین دانش ۱ و ۲	برجی	غیرفعال
	۲۰	دستغیب	۷۰	۱	۲	خیابان آیت ا. دستغیب-دستغیب ۳۲	روباژ	فعال		۴۷	سجادی	۸	۳۰	۲	خیابان امام خمینی(ره)، کوچه سجادی، سجادی ۴	برجی	فعال
	۲۱	زیتون	۹۹۶	۴	۷	میدان متحف، بلوار نبوت، نبوت ۴۵	مسقف	فعال		۴۸	سرسبز	۸	۶۰	۲	آخوند خراسانی ۲۰۱، بین سرسبز ۲۷ و ۲۸	برجی	فعال ۱، دستگه ۲، دستگه ۳
	۲۲	سجادی ه	۱۵۰	۸	۱	میدان شهدها، پشت ساختمان نرسیده شهرداری	روباژ	فعال		۴۹	سناباد	۱	۱۶	-	بلوار سناباد، نیش سناباد ۵۸	روتاژ	غیر فعال
۲۳	سجادی ه	۱۳	۸	-	خیابان امام خمینی(ره)، کوچه سجادی، خیابان سجادی ۴	روباژ	فعال	۵۰	شهید کریمی	۲	۳۲	۱	بلوار شهید کریمی، شهید کریمی ۳۱	روتاژ	فعال ۱، دستگه ۲، دستگه ۳		
۲۴	سرسبز ه	۲۰	۸	-	آخوند خراسانی ۲۰۱، بین سرسبز ۲۷ و ۲۸	روباژ	فعال	۵۱	فناویان اسلام	۷	۵۳	۲	فناویان اسلام ۲۲، پس از پیاپه غدیر	پاژگی	فعال		
۲۵	سعدی	۳۳	۸	۲	خیابان سعدی، نبوت ۱۰	روباژ	فعال	۵۲	مصلی	۶	۱۲	-	مصلی ۲	روتاژ	غیر فعال		
۲۶	شاهین فر	۳۳	۸	۲	بلوار امام خمینی، امام خمینی ۱۲، کوچه بازارچه سرباب	روباژ	فعال	جمع	۱۸۰	۸، ۲۰۱	جمع	۱۸۰	۸، ۲۰۱	جمع	جمع	جمع	جمع
۲۷	عباسعلی خان	۷۷	۵	۲	وحدت، وحدت ۲۲	مسقف	فعال										

* فضای روباز پارکینگ‌های مکانیزه

پارکینگ‌های هسته مرکزی

۲-۳. بررسی پارکینگ‌ها

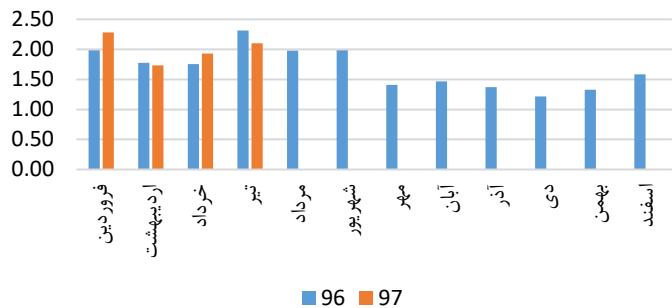
نوع پارکینگ	تعداد پارکینگ	تعداد فضای پارک	درصد
شبانه‌روزی	۱۲	۴,۲۳۴	۴۹٪
روزانه	۲۸	۳,۹۳۰	۴۵٪
مکانیزه	۱۳	۵۳۷	۶٪
جمع	۵۳	۸,۷۰۱	۱۰۰٪

نوع پارکینگ	تعداد پارکینگ	تعداد فضای پارک	درصد
روباز	۳۲	۵,۰۱۲	۵۸٪
مسقف	۷	۳,۱۵۲	۳۶٪
مکانیزه برجی	۶	۳۴۰	۴٪
مکانیزه روتاری	۶	۱۴۴	۲٪
مکانیزه پارلی	۱	۵۳	۱٪
جمع	۵۲	۸,۷۰۱	۱۰۰٪

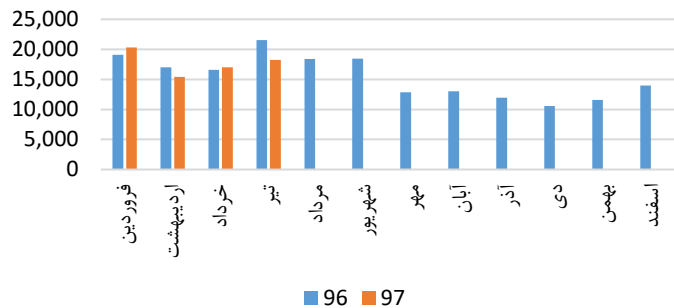
۳-۳. متوسط تعداد توقف غیر حاشیه

ماه	۹۷					۹۶				
	متوسط تعداد توقف روزانه در هر فضای پارک	فضای پارک	متوسط توقف روزانه	تعداد روز کاری	تعداد توقف	متوسط تعداد توقف روزانه در هر فضای پارک	فضای پارک	متوسط توقف روزانه	تعداد روز کاری	تعداد توقف
فروردین	۲.۲۸	۸,۸۸۹	۲۰,۳۰۱	۱۹	۳۸۵,۷۱۳	۱.۹۸	۹,۶۲۵	۱۹,۰۷۰	۲۱	۴۰۰,۴۷۶
اردیبهشت	۱.۷۳	۸,۸۸۹	۱۵,۳۹۱	۲۵	۳۸۴,۷۷۶	۱.۷۸	۹,۵۶۵	۱۶,۹۹۸	۲۵	۴۲۴,۹۵۸
خرداد	۱.۹۳	۸,۸۱۹	۱۷,۰۰۲۵	۲۳	۳۹۱,۵۶۷	۱.۷۵	۹,۴۶۵	۱۶,۵۸۱	۲۵	۴۱۴,۵۳۲
تیر	۲.۱۰	۸,۷۰۱	۱۸,۲۶۱	۲۵	۴۵۶,۵۲۳	۲.۳۱	۹,۳۱۵	۲۱,۵۳۷	۲۳	۴۹۵,۳۶۲
مرداد						۱.۹۸	۹,۳۰۰	۱۸,۳۸۰	۲۷	۴۹۶,۳۶۹
شهریور						۱.۹۸	۹,۳۰۰	۱۸,۴۳۷	۲۵	۴۶۰,۹۱۵
مهر						۱.۴۱	۹,۱۲۸	۱۲,۸۶۳	۲۴	۳۰۸,۷۰۷
آبان						۱.۴۷	۸,۸۴۸	۱۲,۹۹۰	۲۴	۳۱۱,۷۶۴
آذر						۱.۳۷	۸,۷۲۳	۱۱,۹۷۶	۲۴	۲۸۷,۴۲۲
دی						۱.۲۲	۸,۶۹۹	۱۰,۵۸۸	۲۵	۲۶۴,۶۹۴
بهمن						۱.۳۳	۸,۶۹۹	۱۱,۵۵۶	۲۵	۲۸۸,۹۰۳
اسفند						۱.۵۸	۸,۸۴۱	۱۳,۹۹۹	۲۳	۳۲۱,۹۸۴
میانگین	۲.۰۱	۸,۸۲۵	۱۷,۷۴۴	۲۳	۴۰۴,۶۴۵	۱.۶۸	۹,۱۲۶	۱۵,۴۱۵	۲۴	۳۷۲,۹۹۹

متوسط تعداد توقف روزانه در هر فضای پارک

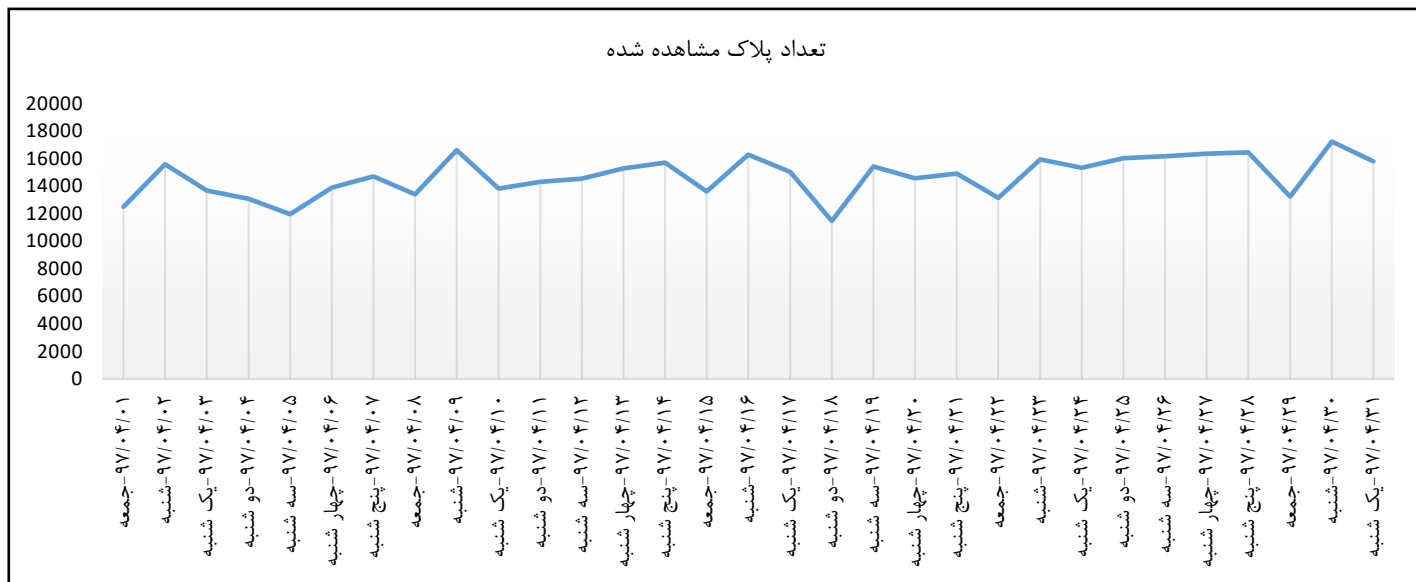


متوسط تعداد توقف روزانه



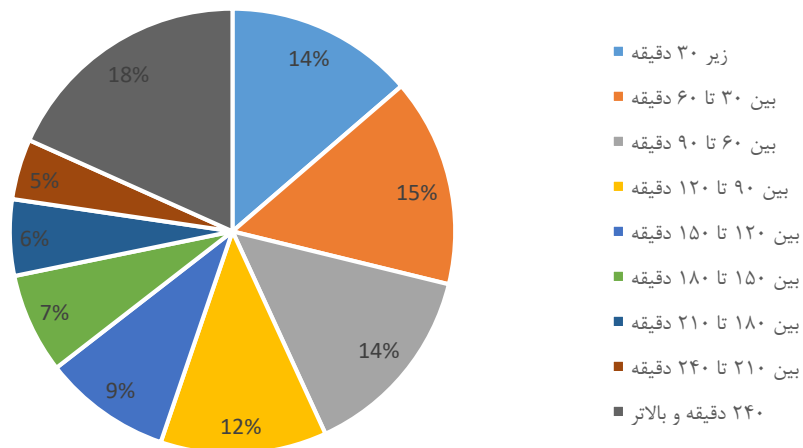
* متوسط تعداد پلاک مشاهده شده در ماه‌های فروردین، تیر، مرداد و شهریور به علت حضور مسافر در مشهد افزایش یافته است.

۳-۴. نمودار تعداد کسر روزانه غیر حاشیه



* لازم به ذکر است کاهش تعداد پلاک مشاهده شده در روزهای تعطیل بدین علت است که تعداد پارکینگ‌های فعال کم‌تر از روزهای غیر تعطیل می‌باشد.

۳-۵. نمودار درصد زمان‌های توقف غیرحاشیه



۳-۶. درصد توقف‌ها در پارکینگ‌های شبانه‌روزی

ردیف	نام پارکینگ	زیر ۲۰ دقیقه	بین ۲۰ تا ۶۰ دقیقه	بین ۶۰ تا ۹۰ دقیقه	بین ۹۰ تا ۱۲۰ دقیقه	بین ۱۲۰ تا ۱۵۰ دقیقه	بین ۱۵۰ تا ۱۸۰ دقیقه	بین ۱۸۰ تا ۲۱۰ دقیقه	بین ۲۱۰ تا ۲۴۰ دقیقه	بین ۲۴۰ تا ۲۷۰ دقیقه	بین ۲۷۰ تا ۳۰۰ دقیقه	بین ۳۰۰ تا ۳۳۰ دقیقه	بین ۳۳۰ تا ۳۶۰ دقیقه	بین ۳۶۰ تا ۳۹۰ دقیقه	بین ۳۹۰ تا ۴۲۰ دقیقه	بین ۴۲۰ تا ۴۵۰ دقیقه	بین ۴۵۰ تا ۴۸۰ دقیقه	بین ۴۸۰ تا ۵۱۰ دقیقه	بین ۵۱۰ تا ۵۴۰ دقیقه	بین ۵۴۰ تا ۶۰۰ دقیقه	۶۰۰ دقیقه و بالاتر
۱	پارکینگ بیمارستان امام رضا (ع)	۲۲٪	۱۲٪	۱۳٪	۹٪	۶٪	۵٪	۴٪	۳٪	۲٪	۲٪	۳٪	۴٪	۳٪	۲٪	۱٪	۱٪	۱٪	۱٪	۱٪	۱٪
۲	پارکینگ خسروی	۸٪	۷٪	۱۸٪	۹٪	۶٪	۸٪	۴٪	۳٪	۴٪	۴٪	۳٪	۳٪	۲٪	۳٪	۳٪	۱٪	۱٪	۱٪	۱٪	۱٪
۳	پارکینگ درایی	۱۹٪	۱۸٪	۱۲٪	۹٪	۶٪	۴٪	۳٪	۳٪	۲٪	۲٪	۳٪	۳٪	۲٪	۳٪	۳٪	۱٪	۱٪	۱٪	۱٪	۱٪
۴	پارکینگ راه آهن	۴۱٪	۳۵٪	۱۳٪	۹٪	۵٪	۲٪	۱٪	۰٪	۰٪	۰٪	۰٪	۰٪	۰٪	۰٪	۰٪	۰٪	۰٪	۰٪	۰٪	۰٪
۵	پارکینگ شهدا	۷٪	۹٪	۱۰٪	۸٪	۶٪	۴٪	۳٪	۲٪	۲٪	۲٪	۲٪	۴٪	۵٪	۸٪	۴٪	۳٪	۳٪	۳٪	۲٪	۲٪
۶	پارکینگ کلاهدوز	۲۲٪	۱۷٪	۱۴٪	۱۹٪	۱۳٪	۴٪	۳٪	۲٪	۱٪	۰٪	۰٪	۱٪	۱٪	۰٪	۱٪	۰٪	۰٪	۰٪	۰٪	۰٪
۷	پارکینگ مکانیزه امام رضا	۸٪	۹٪	۱۰٪	۱۱٪	۹٪	۶٪	۴٪	۵٪	۳٪	۲٪	۲٪	۲٪	۲٪	۲٪	۲٪	۲٪	۲٪	۳٪	۳٪	۸٪
۸	پارکینگ مکانیزه سرشور	۱۰٪	۱۱٪	۱۰٪	۱۱٪	۷٪	۷٪	۴٪	۳٪	۲٪	۱٪	۳٪	۲٪	۱٪	۱٪	۱٪	۲٪	۲٪	۱٪	۱٪	۲۲٪
۹	پارکینگ ملت شرقی	۶٪	۱۶٪	۱۶٪	۱۳٪	۹٪	۶٪	۴٪	۳٪	۲٪	۱٪	۱٪	۱٪	۱٪	۰٪	۰٪	۰٪	۰٪	۰٪	۰٪	۰٪
۱۰	پارکینگ هاشمی نژاد	۷٪	۱۳٪	۱۴٪	۱۲٪	۱۴٪	۱۰٪	۷٪	۴٪	۲٪	۲٪	۳٪	۳٪	۲٪	۱٪	۱٪	۱٪	۱٪	۱٪	۰٪	۱٪
۱۱	پارکینگ وحدت	۱۷٪	۱۴٪	۱۳٪	۱۲٪	۱۰٪	۸٪	۶٪	۵٪	۳٪	۲٪	۲٪	۱٪	۱٪	۱٪	۱٪	۱٪	۱٪	۱٪	۰٪	۲٪
۱۲	پارکینگ کوهسنگی	۱۷٪	۹٪	۱۳٪	۱۳٪	۱۰٪	۸٪	۶٪	۴٪	۲٪	۲٪	۲٪	۱٪	۱٪	۰٪	۰٪	۰٪	۰٪	۰٪	۰٪	۰٪

۸-۳. میانگین درصد توقف‌های پارکینگ‌های غیرحاشیه

میانگین درصد توقفات									نوع پارکینگ
زیر ۳۰ دقیقه	بین ۳۰ تا ۶۰ دقیقه	بین ۶۰ تا ۹۰ دقیقه	بین ۹۰ تا ۱۲۰ دقیقه	بین ۱۲۰ تا ۱۵۰ دقیقه	بین ۱۵۰ تا ۱۸۰ دقیقه	بین ۱۸۰ تا ۲۱۰ دقیقه	بین ۲۱۰ تا ۲۴۰ دقیقه	۲۴۰ دقیقه و بالاتر	
۱۳٪	۱۸٪	۱۷٪	۱۳٪	۹٪	۷٪	۵٪	۴٪	۱۴٪	روزانه
۱۶٪	۱۴٪	۱۴٪	۱۳٪	۱۱٪	۸٪	۶٪	۵٪	۱۳٪	شبانه روزی
۱۲٪	۱۳٪	۱۲٪	۱۰٪	۸٪	۷٪	۵٪	۵٪	۲۸٪	مکانیزه
۱۴٪	۱۵٪	۱۴٪	۱۲٪	۹٪	۷٪	۶٪	۴٪	۱۸٪	میانگین

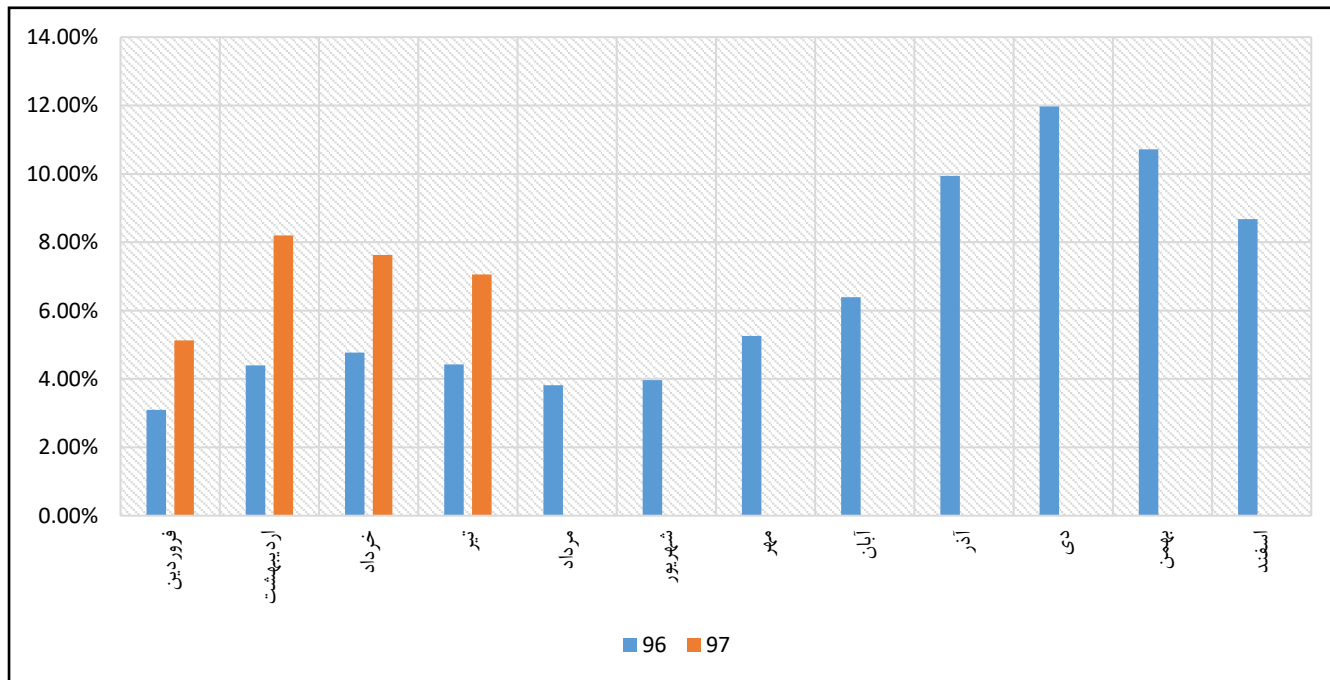
۳-۹. فضا اشغال شده

ردیف	علت فضای اشغال	تعداد
۱	تاکسیرانی	۶۸
۲	خرابی پارکینگ	۱۲۴
۳	خرابی مکانیزه	۲۹۷۳
۴	عملیات عمرانی (تعمیر و تجهیز)	۱۰۳۵
۵	غیرفعال	۱۷۶۲
۶	گذاشتن مانع	۲۸۲
	جمع	۶۲۴۴

کارکرد	تاریخ	
۲:۳۰:۰۰	۹۷/۰۴/۱۴	پنج شنبه
۶:۰۰:۰۰	۹۷/۰۴/۱۵	جمعه
۸:۰۰:۰۰	۹۷/۰۴/۱۸	دوشنبه
۳:۰۰:۰۰	۹۷/۰۴/۲۱	پنج شنبه
۱۰:۴۵:۰۰	۹۷/۰۴/۲۲	جمعه
۳:۰۰:۰۰	۹۷/۰۴/۲۸	پنج شنبه
۱۰:۳۰:۰۰	۹۷/۰۴/۲۹	جمعه
۴۲:۴۵:۰۰	جمع	

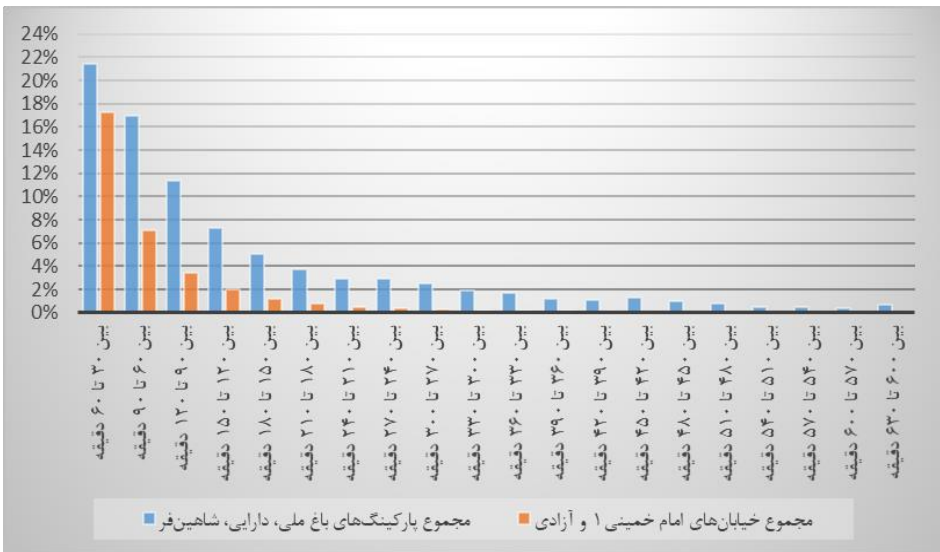
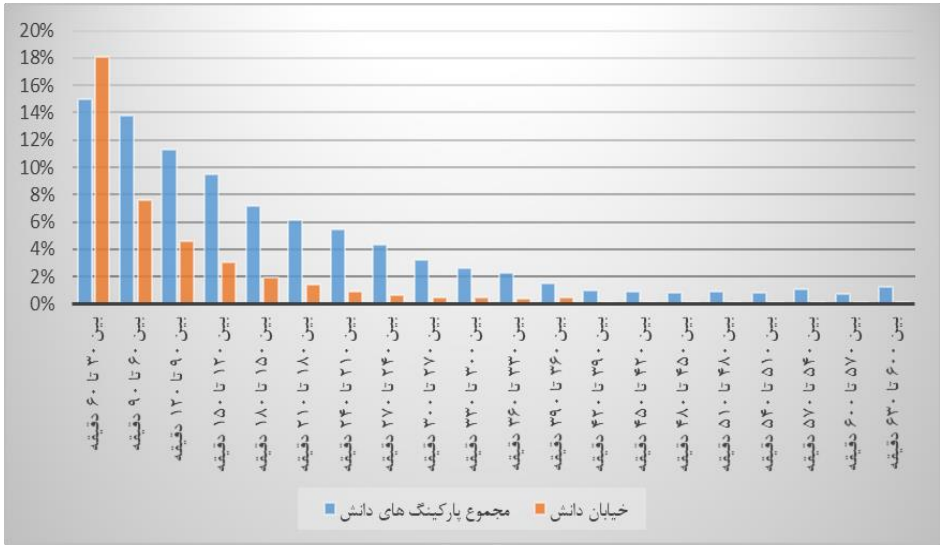
حضور نیروهای راهور در غیرحاشیه فقط مربوط به پارکینگ کوهسنگی بوده است. این امر با هدف جلوگیری از ترافیک در معابر منتهی به دربهای پارکینگ کوهسنگی برنامه‌ریزی شده است.

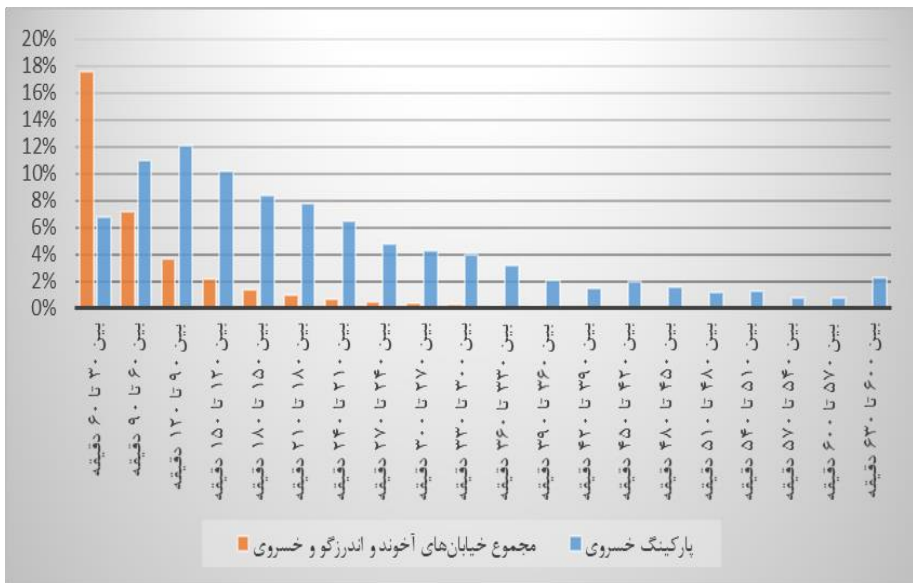
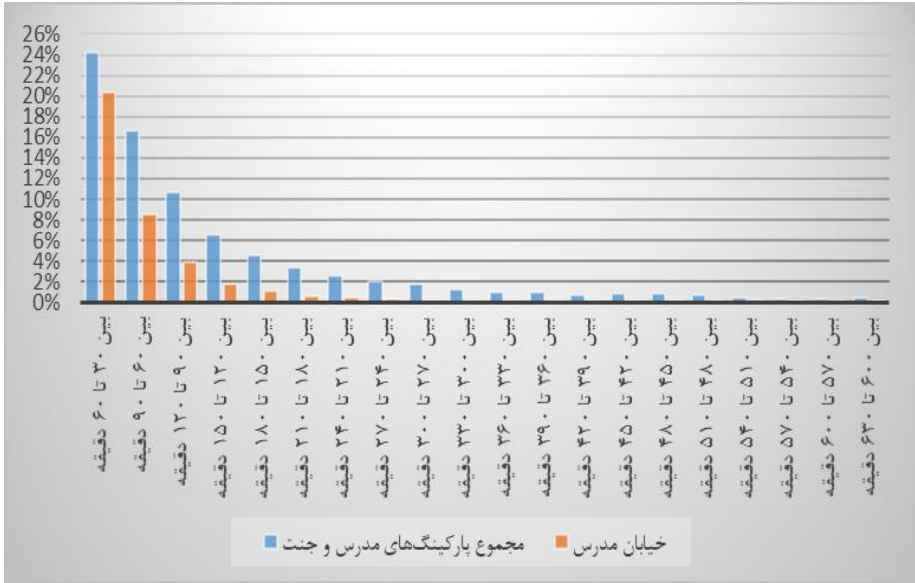
۱۱-۳. نسبت درآمد حاصل از فضای پارک اشتراکی به درآمد کل

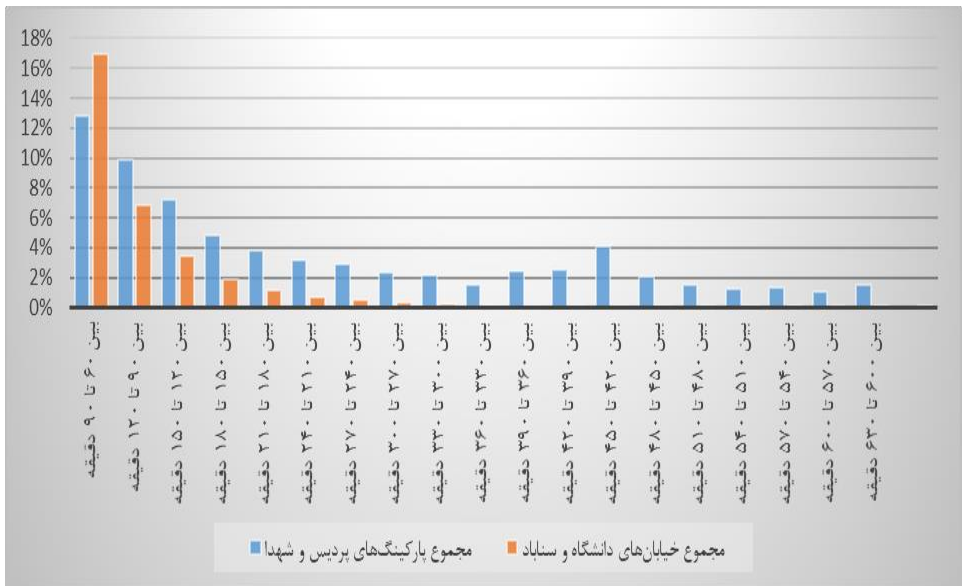
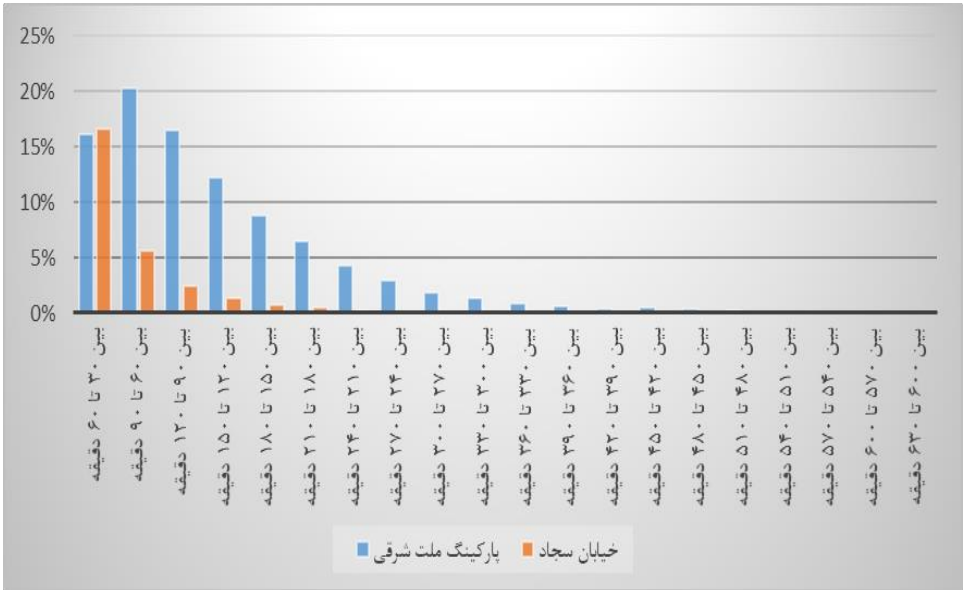


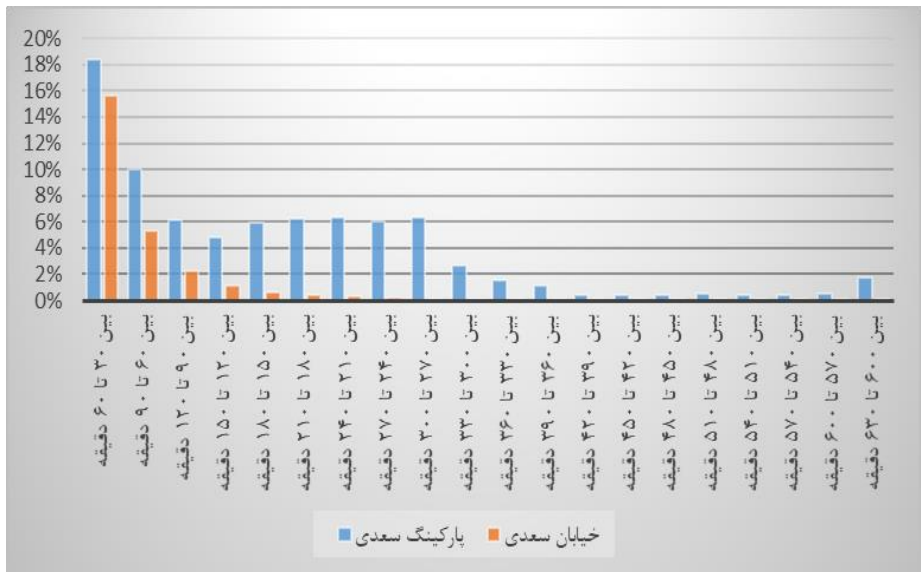
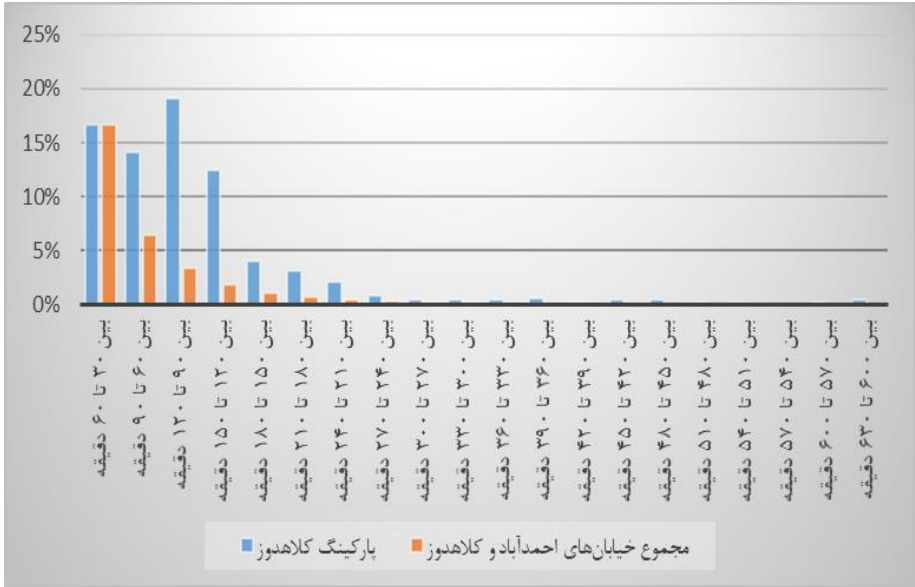
۴. مقایسه زمان‌های توقف

۴-۱. مقایسه زمان‌های توقف در پارکینگ‌های حاشیه و غیرحاشیه

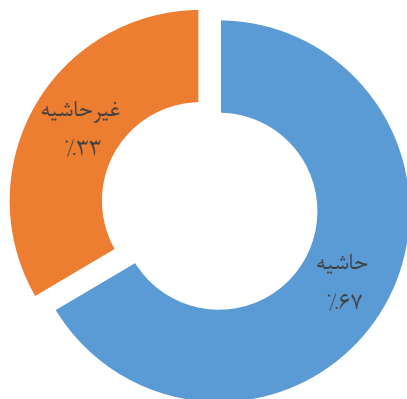






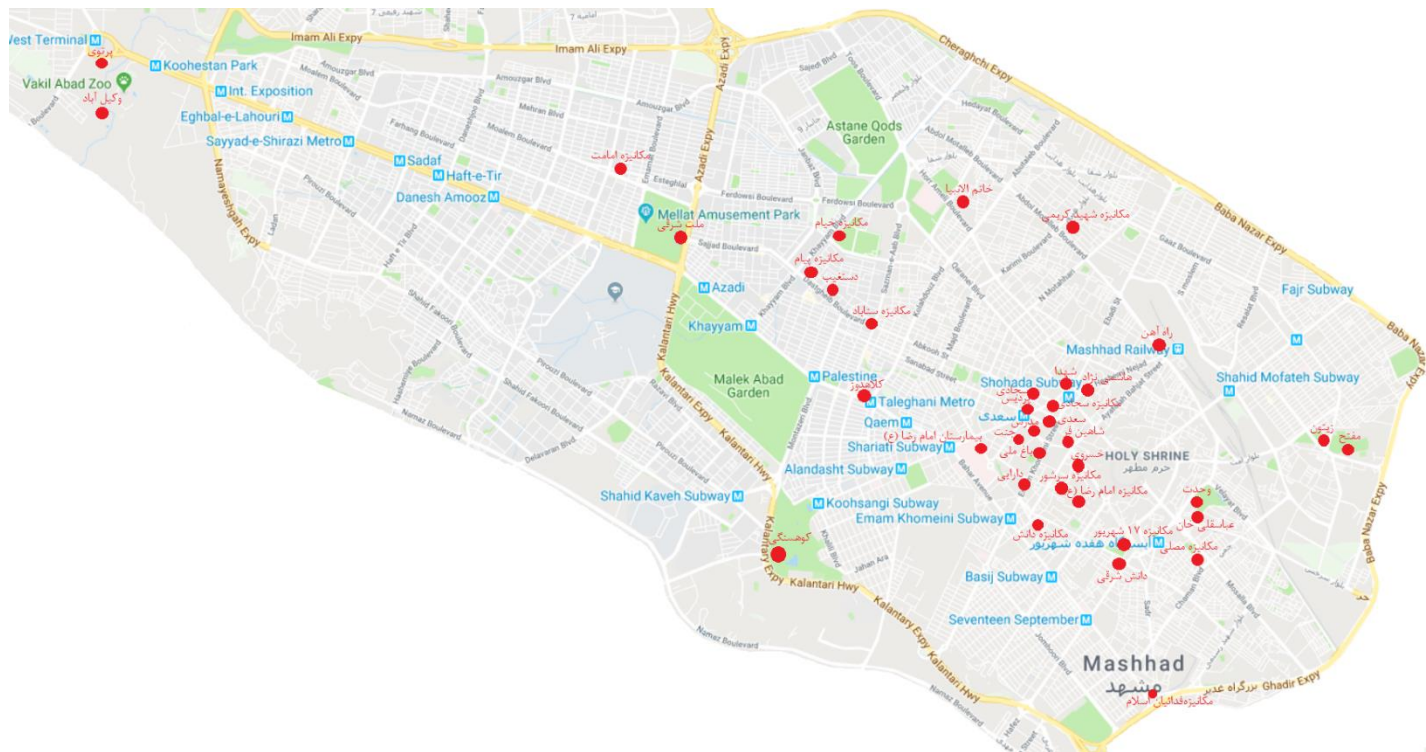


۲-۴. درصد استفاده خودروها از پارکینگ‌های حاشیه و غیرحاشیه



۵. نقشه پارکینگ‌ها

۵-۲. نقشه پارکینگ‌های غیرحاشیه



ماهنامه پایش شاخص‌های بهره‌برداری شرکت ترافیک هوشمند الیت

www.eliteit.ir

