

تیر ۹۷

پایش شاخص‌های بهره‌برداری شرکت ترافیک هوشمند الیت



ماهنامه

شرکت ترافیک هوشمند الیت

تیر ۹۷



سال سوم، شماره ۳۵، تیر ۹۷

چاپ اول

شمارگان: ۱ نسخه

استفاده از آمار و اطلاعات این گزارش با ذکر منبع بلامانع است.

<http://www.eliteit.ir>

info@pmsmasters.com

کمبود فضای پارک در سطح شهرها، یکی از مشکلات دائمی کلان شهرها و از دغدغه‌های مدیران شهری بوده، لذا شرکت ترافیک هوشمند الیت در شهر مشهد مقدس برنامه‌هایی را برای ایجاد بهبود و رفاه در این زمینه به اجرا درآورده است.

شرکت ترافیک هوشمند الیت در سال ۱۳۸۸ با هدف اجرای موفقیت‌آمیز طرح‌های کلان سرمایه‌گذاری در بخش فناوری اطلاعات و ارتباطات بویژه سیستم‌های هوشمند حمل‌ونقل با ترکیبی از خبرگان این حوزه تشکیل شده است. اهداف اصلی شرکت به طور عمده شامل پیاده‌سازی سامانه هوشمند پارکینگ‌های حاشیه و غیرحاشیه شهر مشهد و هوشمندسازی ترافیک شهری با تکیه بر سیستم‌های پیشرفته اطلاعاتی می‌باشد. در نتیجه هوشمندسازی، بهره‌برداری (تجهیز، نگهداری و تعمیرات و ...) و مدیریت یکپارچه پارکینگ‌های حاشیه‌ای و غیرحاشیه‌ای بهبود در وضعیت عبور و مرور و ترافیک شهری ایجاد می‌شود.

در راستای مطالب عنوان شده، به منظور بررسی اقدامات انجام شده توسط شرکت ترافیک هوشمند الیت، این شرکت اقدام به جمع‌آوری و پایش شاخص‌های مربوطه در قالب ماهنامه نموده است تا بتواند در فرایند تصمیم‌گیری و برنامه‌ریزی مدیریتی و انجام اقدامات آتی شرکت مورد استفاده قرار گیرد.

مجموعه حاضر "سی و پنجمین نسخه پایش شاخص‌های شرکت ترافیک هوشمند الیت" می‌باشد. امید است مورد استفاده مدیران، کارشناسان و تصمیم‌گیران مربوطه قرار گیرد.

با تشکر

واحد بهره‌برداری شرکت ترافیک هوشمند الیت

فهرست مطالب

۱. نکات قابل توجه در این نسخه ۱
۲. نیروی در حال کار ۱-۱
۳. ۱-۱. تعداد نیروهای در حال کار بهره‌برداري ۲
۴. ۲. پارکینگ‌های حاشیه ۲-۱
۵. ۱-۲. لیست پارکینگ‌های حاشیه ۲-۲
۶. ۲-۲. بررسی معابر ۲-۳
۷. ۳-۲. متوسط تعداد توقف حاشیه ۲-۴
۸. ۴-۲. نمودار تعداد توقف روزانه حاشیه ۲-۵
۹. ۵-۲. مقایسه تعداد پارک زیر نیم ساعت با ماه‌های مشابه در سال قبل ۲-۶
۱۰. ۶-۲. نمودار درصد زمان‌های توقف حاشیه ۲-۷
۱۱. ۷-۲. درصد توقف‌های پارکینگ‌های حاشیه ۲-۸
۱۵. ۸-۲. میانگین درصد توقف‌های پارکینگ‌های حاشیه ۲-۹
۱۶. ۹-۲. فضا اشغال شده ۲-۱۰
۱۷. ۱۰-۲. دلایل اشغال فضا ۲-۱۱
۱۸. ۱۱-۲. آمار راهور ۲-۱۲
۱۹. ۳. پارکینگ‌های غیر حاشیه ۳-۱
۲۰. ۱-۳. لیست پارکینگ‌های غیر حاشیه ۳-۲
۲۱. ۲-۳. بررسی پارکینگ‌ها ۳-۳
۲۲. ۳-۳. متوسط تعداد توقف غیر حاشیه ۳-۴
۲۳. ۴-۳. نمودار تعداد کسر روزانه غیر حاشیه ۳-۵
۲۴. ۵-۳. نمودار درصد زمان‌های توقف غیر حاشیه ۳-۶
۲۵. ۶-۳. درصد توقف‌ها در پارکینگ‌های شبانه‌روزی ۳-۷

- ۳-۷. درصد توقف‌ها در پارکینگ‌های روزانه ۲۶
- ۳-۸. میانگین درصد توقف‌های پارکینگ‌های غیرحاشیه ۲۷
- ۳-۹. فضا اشغال شده ۲۸
- ۳-۱۰. آمار راهور ۲۹
۴. مقایسه زمان‌های توقف ۳۱
- ۴-۱. مقایسه زمان‌های توقف در پارکینگ‌های حاشیه و غیرحاشیه ۳۲
- ۴-۲. درصد استفاده خودروها از پارکینگ‌های حاشیه و غیرحاشیه ۳۶
۵. نقشه پارکینگ‌ها ۳۷
- ۵-۱. نقشه پارکینگ‌های حاشیه ۳۸
- ۵-۲. نقشه پارکینگ‌های غیرحاشیه ۳۹

نکات قابل توجه در این نسخه

- با توجه به این که خیابان‌های ابوریحان، سلیمان خاطر، اندیشه، حجاب، کشوری و شیروندی در تیر ماه به علت وجود تعداد زیاد فضای پارک و در نتیجه عدم نیاز به مدیریت حاشیه، فعال نشده است. معابر مذکور در لیست پارکینگ‌های حاشیه با رنگ خاکستری مشخص شده‌اند و همچنین در جدول درصد توقف‌های پارکینگ‌های حاشیه درج نشده‌اند.
- خیابان‌های شریف حسینی (بهزاد)، استیکی، جهاد (نامجو)، حرعاملی، شیخ صدوق، جامی، فلسطین ۱۸ و کوهسنگی ۲۹ به دلیل عدم نیاز به مدیریت حاشیه، به صورت دائمی غیرفعال می‌باشند.
- با توجه به جدول درصد توقف‌های پارکینگ‌های حاشیه، در تمامی خیابان‌ها توقف‌های زیر نیم‌ساعت بالاترین درصد را به خود اختصاص داده است که نشان دهنده موفقیت شرکت ترافیک هوشمند الیت در زمینه امکان استفاده از فضای پارک برای عموم مردم می‌باشد.
- با توجه به جدول درصد توقف‌های پارکینگ‌های غیرحاشیه، مشخص شده است که در اکثر پارکینگ‌ها بالاترین درصد توقف خودروها مربوط به بازه زمانی زیر دو ساعت است.

۱. نیروی در حال کار

۱-۱. تعداد نیروهای در حال کار بهره‌برداری

جمع	تعداد نیرو	سمت	نیرو
۵	۵	دفتر بهره برداری	ستاد
۵۵۶	۱۰	سرپرست غیرحاشیه	صف
	۱۴	سرپرست حاشیه	
	۱۲	فنی	
	۳۲۸	پارکبان‌های حاشیه	
	۱۸۰	پارکبان‌های غیرحاشیه	
	۱۲	خدمات	
۵۶۱	جمع		

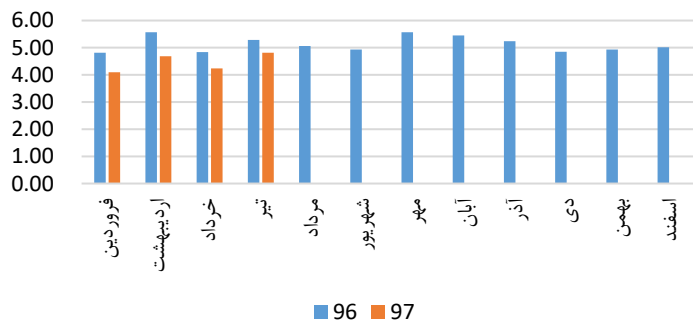
۲. پارکینگ‌های حاشیه

درصد	تعداد فضای پارک		تعداد معبر	تعارفہ
	عملی	اسمی		
۶۸٪	۱۷,۴۷۶	۱۹,۴۳۷	۷۱	الف
۲۰٪	۵,۲۱۴	۵,۸۵۱	۲۳	ب
۱۱٪	۲,۸۳۷	۳,۲۹۸	۱۵	ج
۱۰۰٪	۲۵,۵۲۷	۲۸,۵۸۶	۱۰۹	جمع

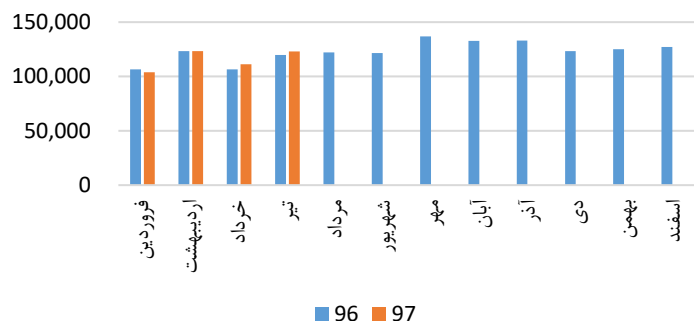
۲-۳. متوسط تعداد توقف حاشیه

ماه	۹۶				۹۷				درصد افزایش/کاهش متوسط توقف
	تعداد توقف	تعداد روز کاری	متوسط توقف روزانه	فضای پارک	تعداد توقف	تعداد روز کاری	متوسط توقف روزانه	فضای پارک	
فروردین	۲,۲۳۷,۷۵۵	۲۱	۱۰۶,۵۶۰	۲۲,۱۵۴	۱,۹۷۱,۹۱۲	۱۹	۱۰۳,۷۸۵	۲۵,۳۵۱	-۲.۶۰٪
اردیبهشت	۳,۰۸۲,۰۸۴	۲۵	۱۲۳,۲۸۳	۲۲,۱۵۴	۳,۰۸۳,۵۳۹	۲۵	۱۲۳,۳۴۲	۲۶,۳۳۹	-۰.۰۵٪
خرداد	۲,۶۶۴,۸۰۸	۲۵	۱۰۶,۵۹۲	۲۲,۰۱۸	۲,۵۵۸,۴۴۴	۲۳	۱۱۱,۲۳۷	۲۶,۲۷۲	۴.۳۶٪
تیر	۲,۷۵۲,۸۷۷	۲۳	۱۱۹,۶۹۰	۲۲,۶۶۵	۳,۰۷۵,۶۱۰	۲۵	۱۲۳,۰۲۴	۲۵,۵۲۷	۲.۷۹٪
مرداد	۳,۲۹۵,۵۹۵	۲۷	۱۲۲,۰۵۹	۲۴,۱۰۳					
شهریور	۳,۰۳۷,۲۰۶	۲۵	۱۲۱,۴۸۸	۲۴,۶۰۵					
مهر	۳,۲۸۶,۹۲۸	۲۴	۱۳۶,۹۵۵	۲۴,۶۱۴					
آبان	۳,۱۸۶,۴۱۵	۲۴	۱۳۲,۷۶۷	۲۴,۳۷۱					
آذر	۳,۱۹۴,۶۰۴	۲۴	۱۳۳,۱۰۹	۲۵,۳۸۶					
دی	۳,۰۷۹,۵۴۸	۲۵	۱۲۳,۱۸۲	۲۵,۳۸۳					
بهمن	۳,۱۲۸,۸۹۱	۲۵	۱۲۵,۱۵۶	۲۵,۳۵۱					
اسفند	۲,۹۲۳,۰۵۷	۲۳	۱۲۷,۰۸۹	۲۵,۳۵۱					
میانگین	۲,۹۸۹,۱۴۷	۲۴	۱۲۳,۱۶۱	۲۴,۰۱۳	۲,۶۷۲,۳۷۶	۲۳	۱۱۵,۳۴۷	۲۵,۸۷۲	۱٪

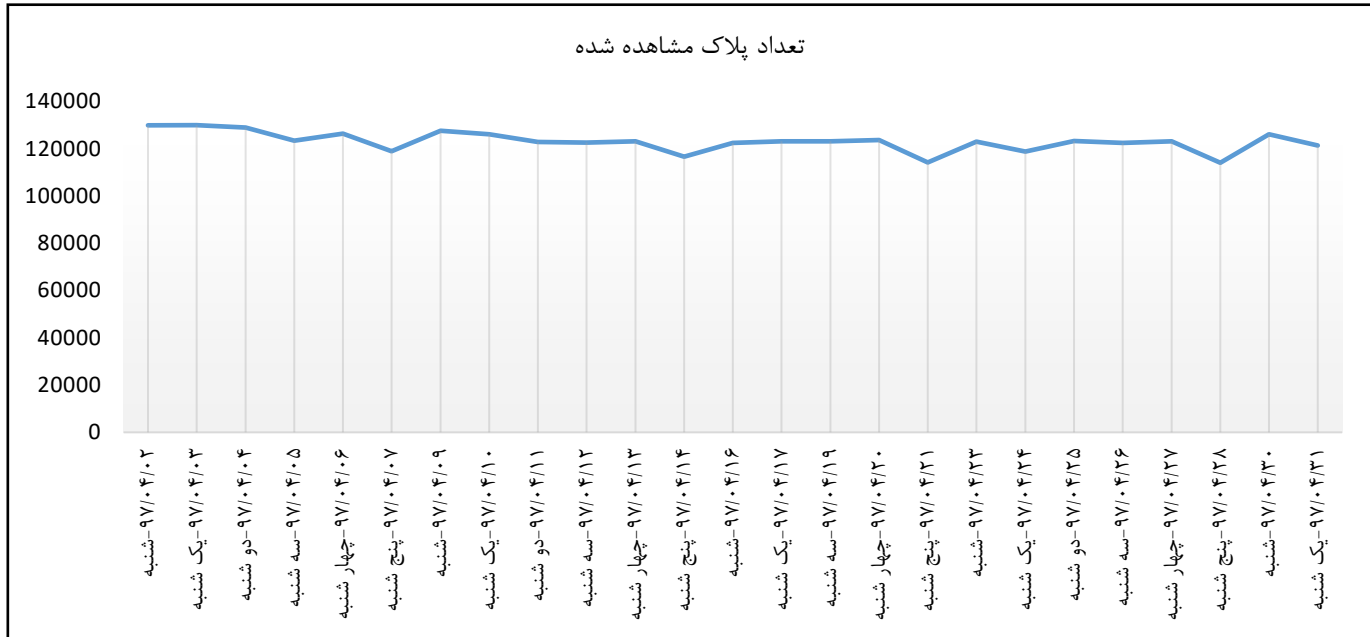
متوسط تعداد توقف روزانه در هر فضای پارک



متوسط تعداد توقف روزانه

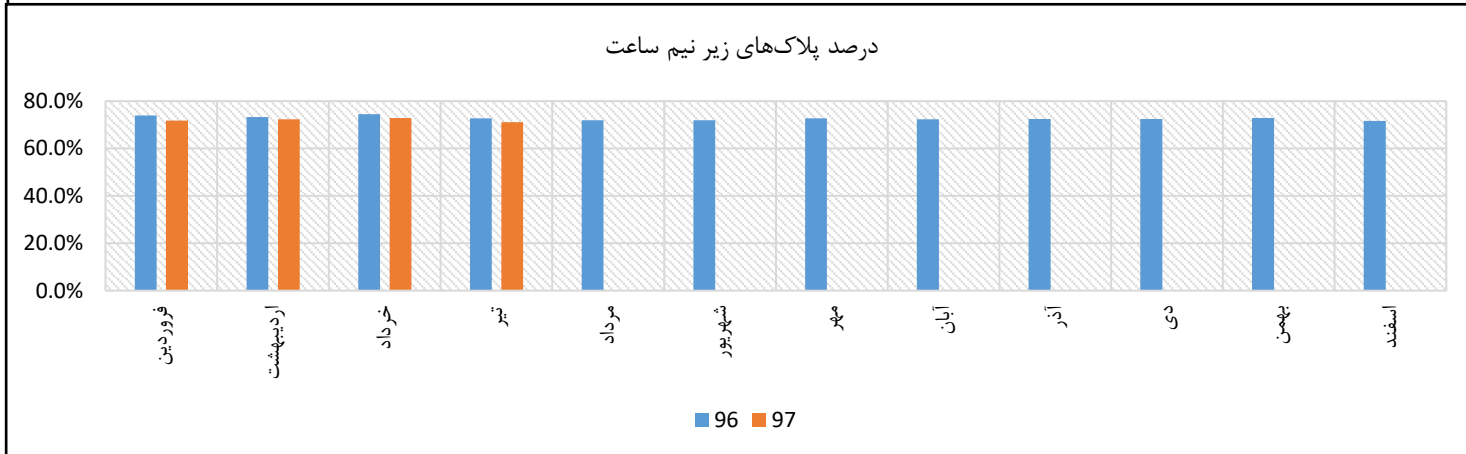
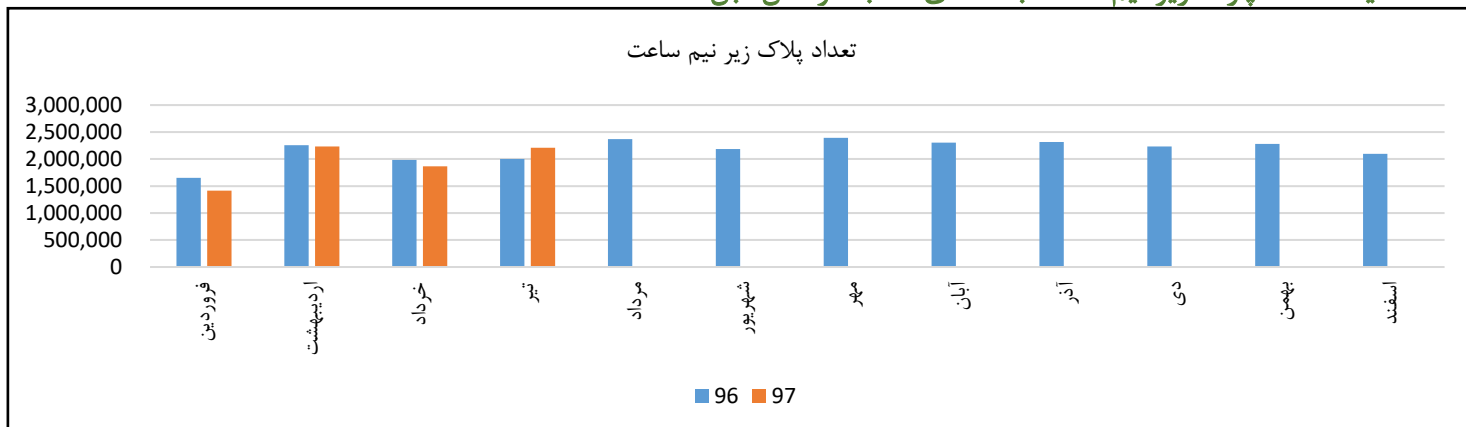


۴-۲. نمودار تعداد توقف روزانه حاشیه

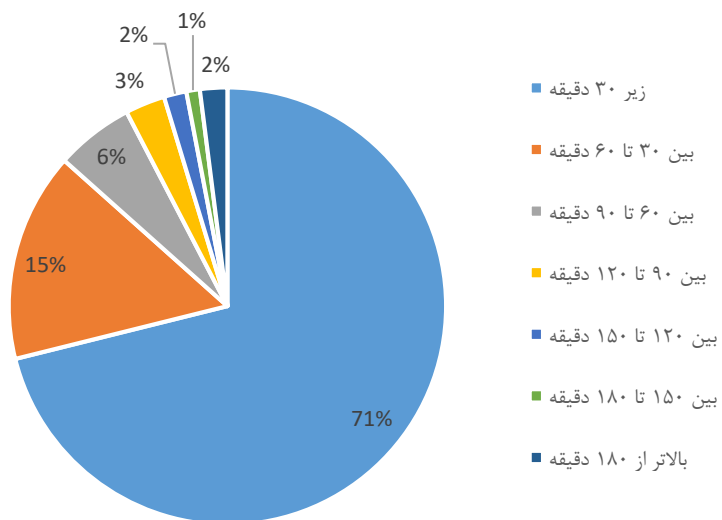


* به طور معمول تعداد پلاک مشاهده شده در روزهای پنج شنبه کاهش می‌یابد.

۵-۲. مقایسه تعداد پارک زیر نیم ساعت با ماه‌های مشابه در سال قبل



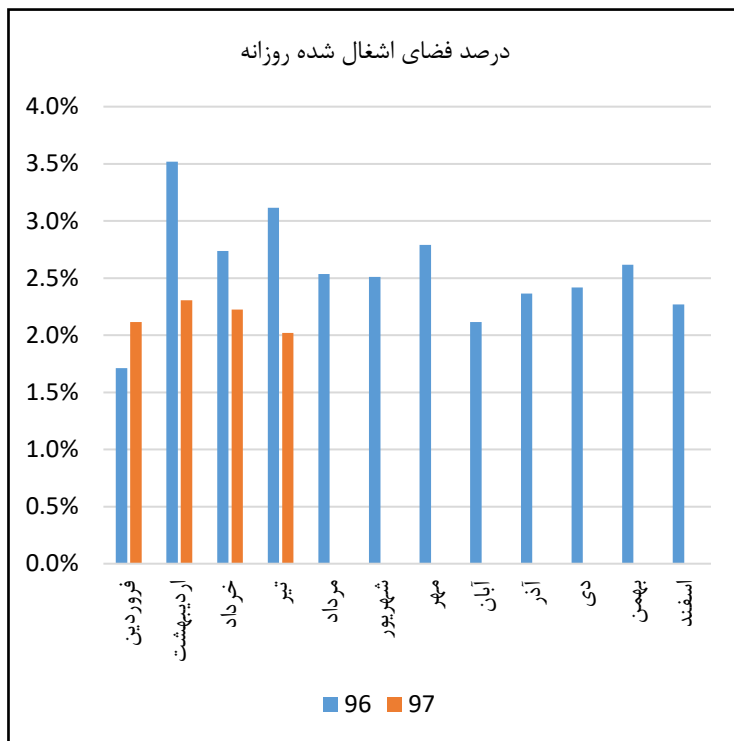
۶-۲. نمودار درصد زمان‌های توقف حاشیه



۸-۲. میانگین درصد توقف‌های پارکینگ‌های حاشیه

میانگین درصد توقفات									نوع معابر
۲۴۰ دقیقه و بالاتر	بین ۲۱۰ تا ۲۴۰ دقیقه	بین ۱۸۰ تا ۲۱۰ دقیقه	بین ۱۵۰ تا ۱۸۰ دقیقه	بین ۱۲۰ تا ۱۵۰ دقیقه	بین ۹۰ تا ۱۲۰ دقیقه	بین ۶۰ تا ۹۰ دقیقه	بین ۳۰ تا ۶۰ دقیقه	زیر ۳۰ دقیقه	
۱٪	۰٪	۱٪	۱٪	۲٪	۳٪	۶٪	۱۶٪	۷۰٪	الف
۱٪	۰٪	۱٪	۱٪	۲٪	۳٪	۵٪	۱۵٪	۷۲٪	ب
۱٪	۰٪	۱٪	۱٪	۱٪	۲٪	۴٪	۱۳٪	۷۷٪	ج
۱٪	۰٪	۱٪	۱٪	۲٪	۳٪	۶٪	۱۵٪	۷۱٪	میانگین

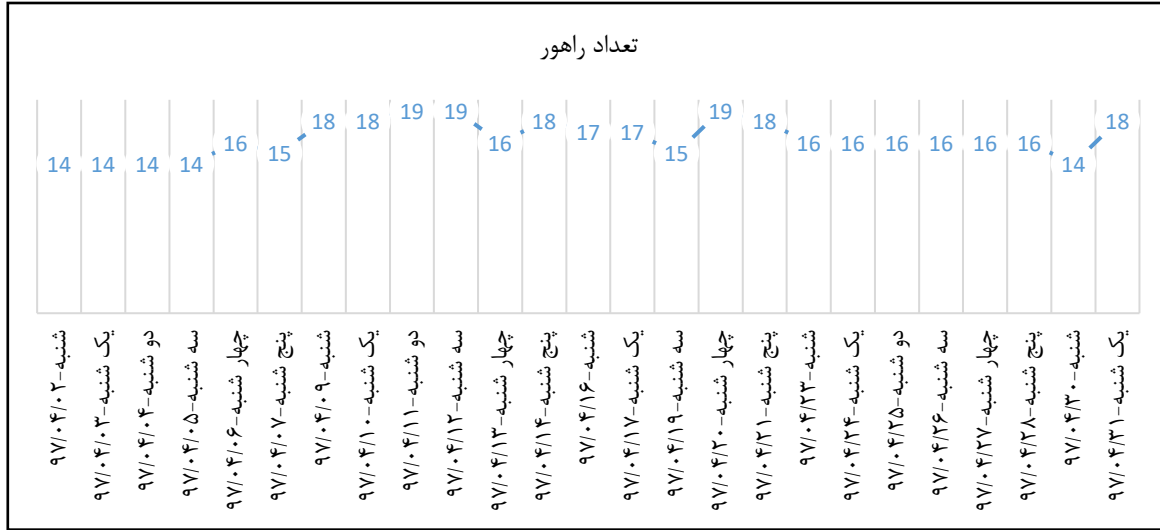
۹-۲. فضا اشغال شده



ماه	۹۶			۹۷		
	متوسط تعداد فضای اشغال شده در روز	درصد فضای اشغال شده روزانه	فضای پارک موجود	متوسط تعداد فضای اشغال شده در روز	درصد فضای اشغال شده روزانه	فضای پارک موجود
فروردین	۲۲,۱۵۴	۱.۷٪	۲۵,۳۵۱	۳۷۸,۹۰۴۷۶	۲.۱٪	۵۳۶
اردبیهشت	۲۲,۱۵۴	۳.۵٪	۲۶,۳۳۹	۷۷۹,۳۶	۲.۳٪	۶۰۸
خرداد	۲۲,۰۱۸	۲.۷٪	۲۶,۲۷۲	۶۰۲,۸۸	۲.۲٪	۵۸۴
تبر	۲۲,۶۶۵	۳.۱٪	۲۵,۵۲۷	۷۰۶	۲.۰٪	۵۱۶
مراداد	۲۴,۱۰۳	۲.۵٪	۲۵,۵۲۷	۶۱۱	۲.۵٪	۵۱۶
شهرپور	۲۴,۶۰۵	۲.۵٪	۲۵,۵۲۷	۶۱۷,۶	۲.۵٪	۵۱۶
مهر	۲۴,۶۱۴	۲.۸٪	۲۵,۵۲۷	۶۸۶,۵۴۱۶۷	۲.۸٪	۵۱۶
آبان	۲۴,۳۷۱	۲.۱٪	۲۵,۳۸۶	۶۰۰	۲.۱٪	۵۱۶
آذر	۲۵,۳۸۶	۲.۴٪	۲۵,۳۸۶	۶۰۰	۲.۴٪	۵۱۶
دی	۲۵,۲۶۴	۲.۴٪	۲۵,۲۶۴	۶۱۱	۲.۴٪	۵۱۶
بهمن	۲۵,۳۵۱	۲.۶٪	۲۵,۳۵۱	۶۶۳	۲.۶٪	۵۱۶
اسفند	۲۵,۳۵۱	۲.۳٪	۲۵,۳۵۱	۵۷۵	۲.۳٪	۵۱۶

۲-۱۰. دلایل اشغال فضا

ردیف	علت فضای اشغال	تعداد
۱	گذاشتن موانع	۵۴۹
۲	موتورسیکلت	۱,۸۲۸
۳	فعالیت های عمرانی (آسفالت ، جدول گذاری ، ساخت خیابان جدید و ...)	۲,۱۸۹
۴	خودرو ارگان های دولتی	۷۴
۵	خودرو بدون پلاک	۶۲۵
۶	ساختمان سازی	۳,۲۱۸
۷	ایستگاه تاکسی	۹۵۹
۸	موارد راهنمایی رانندگی	۱,۸۶۱
۹	مناسبت ها	۴۰
۱۰	ایستگاه اتوبوس	۱,۵۴۷
	جمع	۱۲,۸۹۰



کارکرد	تاریخ	کارکرد	تاریخ	کارکرد	تاریخ	
۶۰:۲۵:۰۰	۹۷/۰۴/۲۴	یک شنبه	۷۲:۱۰:۰۰	۹۷/۰۴/۱۲	سه شنبه	
۶۱:۳۰:۰۰	۹۷/۰۴/۲۵	دو شنبه	۶۲:۱۰:۰۰	۹۷/۰۴/۱۳	چهار شنبه	
۶۰:۲۰:۰۰	۹۷/۰۴/۲۶	سه شنبه	۷۰:۴۵:۰۰	۹۷/۰۴/۱۴	پنج شنبه	
۶۱:۱۵:۰۰	۹۷/۰۴/۲۷	چهار شنبه	۶۵:۴۵:۰۰	۹۷/۰۴/۱۶	شنبه	
۶۰:۰۰:۰۰	۹۷/۰۴/۲۸	پنج شنبه	۶۵:۱۶:۰۰	۹۷/۰۴/۱۷	یک شنبه	
۵۳:۴۵:۰۰	۹۷/۰۴/۳۰	شنبه	۶۰:۱۵:۰۰	۹۷/۰۴/۱۹	سه شنبه	
۶۸:۱۵:۰۰	۹۷/۰۴/۳۱	یک شنبه	۷۴:۳۰:۰۰	۹۷/۰۴/۲۰	چهار شنبه	
۱۷۵۰:۴۱:۰۰	جمع	۶۷:۵۵:۰۰	۹۷/۰۴/۲۱	پنج شنبه	۶۸:۵۰:۰۰	
		۶۳:۱۵:۰۰	۹۷/۰۴/۲۳	شنبه	۲۶۲:۳۵:۰۰	
					۹۷/۰۴/۱۱	دو شنبه

۳. پارکینگ‌های غیر حاشیه

۳-۱. لیست پارکینگ‌های غیر حاشیه

نوع پارکینگ	ردیف	نام پارکینگ	منطقه شهرداری	ظرفیت	تعداد پارکبان	آدرس	نوع	وضعیت
مکانیزه	۱	امام رضا ه	۸	۶۰	-	بلوار امام رضا امام رضا ۱۱	روباژ	فعال
	۲	بیمارستان امام رضا	۸	۱۰۷۰	۱۹	خیابان ابن سینا حد فاصل چهار راه دکتر آ و میدان امام رضا (ع)	مسقف	فعال
	۳	خسروی	۸	۳۰۰	۱۰	خیابان آخوند خراسانی، آخوند خراسانی ۴	مسقف	فعال
	۴	دارایی	۸	۵۶	۳	خیابان امام خمینی (ره) سه راه دارایی، جنب بانک ملت	روباژ	فعال
	۵	راه آهن	۳	۱۶۸	۱۱	بلوار شهید کالیاب، محوطه روبروی ایستگاه راه آهن	روباژ	فعال
	۶	شهدا	۸	۲۰۰	۳	میدان شهدها، نیر پانته اتوبوس رانی	مسقف	فعال
	۷	کلاهدوز	۱	۶۰	۴	میدان احمد آباد، نیش بلوار کلاهدوز	روباژ	فعال
	۸	ملت شرقی	۱۱	۵۰۰	۱۲	بزرگراه آزادی، ضلع شرقی پارک ملت	روباژ	فعال
	۹	وحدت	۵	۱۲۰	۳	بلوار وحدت، جنب پارک وحدت	روباژ	فعال
	۱۰	هاشمی نژاد	۸	۳۰۰	۵	میدان شهدها-هاشمی نژاد ۳	مسقف	فعال
	۱۱	کوهسنگی	۸	۱۴۰۰	۱۹	بزرگراه شهید کلاتری، پارک کوهسنگی	روباژ	فعال
مکانیزه	۱۲	۱۷ شهریور	۷	۴۰	-	انتهای بازار رضا	روباژ	فعال
	۱۳	باغ ملی	۸	۵۵	۴	خیابان امام خمینی(ره)، ضلع شمالی پارک باغ ملی	روباژ	فعال
	۱۴	پرتوی	۹	۳۰۰	-	ایستگاه مترو وکیل آباد	فعال در روزهای تعطیل	
	۱۵	پودیس	۱	۲۴	۲	خیابان داشگاه نرسیده به میدان سعدی	روباژ	فعال
	۱۶	پیام ه	۱	۸	-	شهید دستغیب ۳۵، کوچه بیستون ۲، نیش پیام ۱۶	روباژ	فعال
	۱۷	جنب	۸	۲۰۹	۴	مدرس ۱۰	مسقف	فعال
	۱۸	خاتم الانبیا	۲	۳۰	۲	بلوار شهید فرنی، بعد از بیمارستان خاتم الانبیا	روباژ	فعال
	۱۹	دانش شرقی	۵	۴۵	۲	خیابان دانش شرقی، بعد از شهید حائلی، ۱۹، مقابل بیمارستان قائم آل محمد	روباژ	فعال
	۲۰	دستغیب	۱	۷۰	۲	خیابان آیت ا. دستغیب-دستغیب ۲۲	روباژ	فعال
	۲۱	زیتون	۴	۹۹۶	۷	میدان مفتح، بلوار نبوت، نبوت ۴۵	مسقف	فعال
	۲۲	سجادی ه	۸	۱۵۰	۱	میدان شهدها، پشت ساختمان نرسه شهرداری	روباژ	فعال
۲۳	سجادی ه	۸	۱۳	-	خیابان امام خمینی(ره)، کوچه سجادی، خیابان سجادی ۴	روباژ	فعال	
۲۴	سرشور ه	۸	۲۰	-	آخوند خراسانی ۲۰-۱، بین سرشور ۲۷ و ۲۷	روباژ	فعال	
۲۵	سعدی	۸	۲۳	۲	خیابان سعدی، خیابان سعدی ۱۰	روباژ	فعال	
۲۶	شاهین فر	۸	۲۲	۲	بلوار امام خمینی، امام خمینی ۱۲- کوچه بازارچه سرباب	روباژ	فعال	
۲۷	عباسعلی خان	۵	۷۷	۲	وحدت، وحدت ۲۲	مسقف	فعال	
جمع								۱۸۰

* فضای روباز پارکینگ‌های مکانیزه

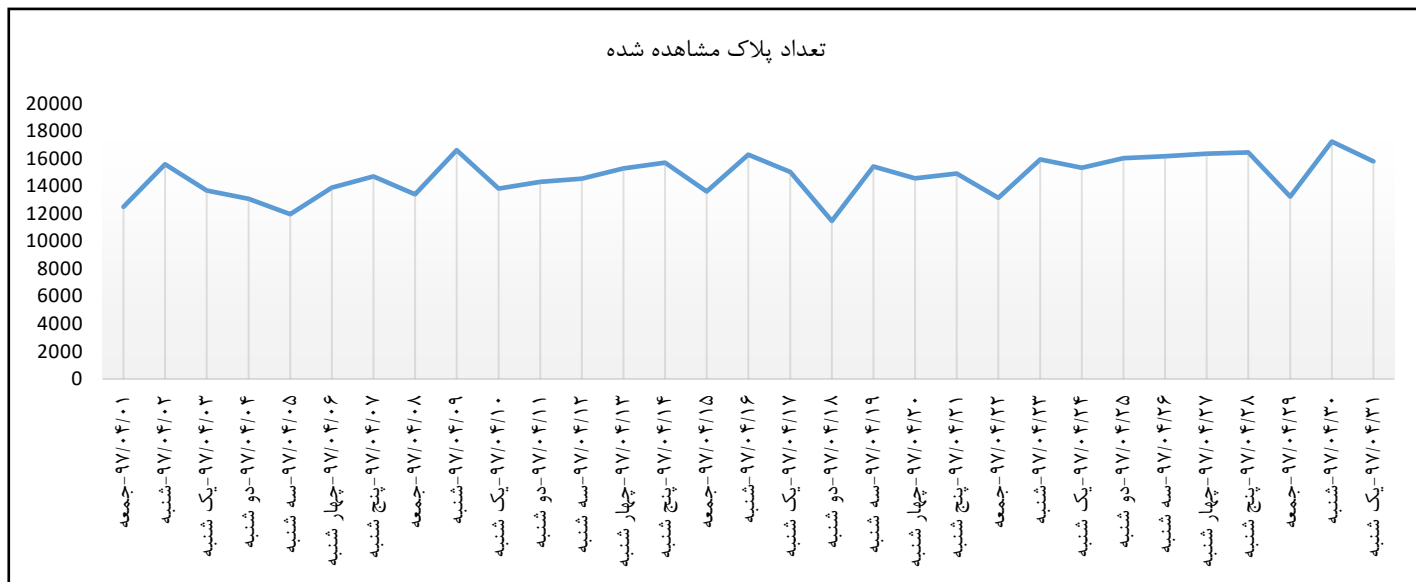
پارکینگ‌های هسته مرکزی

۲-۳. بررسی پارکینگ‌ها

نوع پارکینگ	تعداد پارکینگ	تعداد فضای پارک	درصد
شبانه‌روزی	۱۲	۴,۲۳۴	۴۹٪
روزانه	۲۸	۳,۹۳۰	۴۵٪
مکانیزه	۱۳	۵۳۷	۶٪
جمع	۵۳	۸,۷۰۱	۱۰۰٪

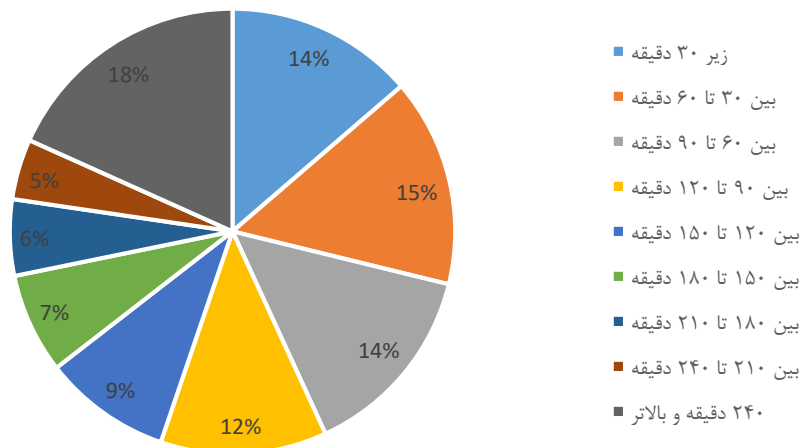
نوع پارکینگ	تعداد پارکینگ	تعداد فضای پارک	درصد
روباز	۳۲	۵,۰۱۲	۵۸٪
مسقف	۷	۳,۱۵۲	۳۶٪
مکانیزه برجی	۶	۳۴۰	۴٪
مکانیزه روتاری	۶	۱۴۴	۲٪
مکانیزه پارلی	۱	۵۳	۱٪
جمع	۵۲	۸,۷۰۱	۱۰۰٪

۳-۴. نمودار تعداد کسر روزانه غیر حاشیه



* لازم به ذکر است کاهش تعداد پلاک مشاهده شده در روزهای تعطیل بدین علت است که تعداد پارکینگ‌های فعال کم‌تر از روزهای غیر تعطیل می‌باشد.

۳-۵. نمودار درصد زمان‌های توقف غیرحاشیه



۳-۶. درصد توقف‌ها در پارکینگ‌های شبانه‌روزی

ردیف	نام پارکینگ	زیر ۲۰ دقیقه	بین ۲۰ تا ۶۰ دقیقه	بین ۶۰ تا ۹۰ دقیقه	بین ۹۰ تا ۱۲۰ دقیقه	بین ۱۲۰ تا ۱۵۰ دقیقه	بین ۱۵۰ تا ۱۸۰ دقیقه	بین ۱۸۰ تا ۲۱۰ دقیقه	بین ۲۱۰ تا ۲۴۰ دقیقه	بین ۲۴۰ تا ۲۷۰ دقیقه	بین ۲۷۰ تا ۳۰۰ دقیقه	بین ۳۰۰ تا ۳۳۰ دقیقه	بین ۳۳۰ تا ۳۶۰ دقیقه	بین ۳۶۰ تا ۳۹۰ دقیقه	بین ۳۹۰ تا ۴۲۰ دقیقه	بین ۴۲۰ تا ۴۵۰ دقیقه	بین ۴۵۰ تا ۴۸۰ دقیقه	بین ۴۸۰ تا ۵۱۰ دقیقه	بین ۵۱۰ تا ۵۴۰ دقیقه	بین ۵۴۰ تا ۶۰۰ دقیقه	۶۰۰ دقیقه و بالاتر
۱	پارکینگ بیمارستان امام رضا (ع)	۲۲٪	۱۲٪	۱۳٪	۹٪	۶٪	۵٪	۴٪	۳٪	۲٪	۲٪	۳٪	۴٪	۳٪	۲٪	۱٪	۱٪	۱٪	۱٪	۱٪	۱٪
۲	پارکینگ خسروی	۸٪	۷٪	۱۸٪	۹٪	۶٪	۸٪	۴٪	۳٪	۴٪	۴٪	۳٪	۳٪	۲٪	۳٪	۳٪	۱٪	۱٪	۱٪	۱٪	۱٪
۳	پارکینگ درایی	۱۹٪	۱۸٪	۱۲٪	۹٪	۶٪	۴٪	۳٪	۳٪	۲٪	۲٪	۳٪	۳٪	۲٪	۳٪	۳٪	۱٪	۱٪	۱٪	۱٪	۱٪
۴	پارکینگ راه آهن	۴۱٪	۳۵٪	۱۳٪	۹٪	۲٪	۱٪	۰٪	۰٪	۰٪	۰٪	۰٪	۰٪	۰٪	۰٪	۰٪	۰٪	۰٪	۰٪	۰٪	۰٪
۵	پارکینگ شهدا	۷٪	۹٪	۱۰٪	۸٪	۶٪	۴٪	۳٪	۲٪	۲٪	۲٪	۲٪	۴٪	۵٪	۸٪	۴٪	۳٪	۳٪	۳٪	۲٪	۲٪
۶	پارکینگ کلاهدوز	۲۲٪	۱۷٪	۱۴٪	۱۹٪	۱۳٪	۴٪	۳٪	۲٪	۱٪	۰٪	۰٪	۱٪	۱٪	۰٪	۱٪	۰٪	۰٪	۰٪	۰٪	۰٪
۷	پارکینگ مکانیزه امام رضا	۸٪	۹٪	۱۰٪	۱۱٪	۹٪	۶٪	۴٪	۵٪	۳٪	۲٪	۲٪	۲٪	۲٪	۲٪	۲٪	۳٪	۲٪	۳٪	۳٪	۸٪
۸	پارکینگ مکانیزه سرشور	۱۰٪	۱۱٪	۱۰٪	۱۱٪	۷٪	۷٪	۴٪	۳٪	۲٪	۱٪	۳٪	۲٪	۱٪	۱٪	۱٪	۲٪	۲٪	۱٪	۱٪	۲۲٪
۹	پارکینگ ملت شرقی	۶٪	۱۶٪	۱۶٪	۱۶٪	۱۳٪	۹٪	۶٪	۴٪	۳٪	۲٪	۱٪	۱٪	۱٪	۱٪	۰٪	۰٪	۰٪	۰٪	۰٪	۰٪
۱۰	پارکینگ هاشمی نژاد	۷٪	۱۳٪	۱۴٪	۱۴٪	۱۴٪	۱۰٪	۷٪	۴٪	۲٪	۲٪	۳٪	۳٪	۲٪	۱٪	۱٪	۱٪	۱٪	۱٪	۰٪	۱٪
۱۱	پارکینگ وحدت	۱۷٪	۱۴٪	۱۳٪	۱۲٪	۱۰٪	۸٪	۶٪	۵٪	۳٪	۲٪	۲٪	۱٪	۱٪	۱٪	۱٪	۱٪	۱٪	۱٪	۰٪	۲٪
۱۲	پارکینگ کوهسنگی	۱۷٪	۹٪	۱۳٪	۱۳٪	۱۳٪	۱۰٪	۸٪	۶٪	۲٪	۲٪	۴٪	۱٪	۱٪	۰٪	۰٪	۰٪	۰٪	۰٪	۰٪	۰٪

۸-۳. میانگین درصد توقف‌های پارکینگ‌های غیرحاشیه

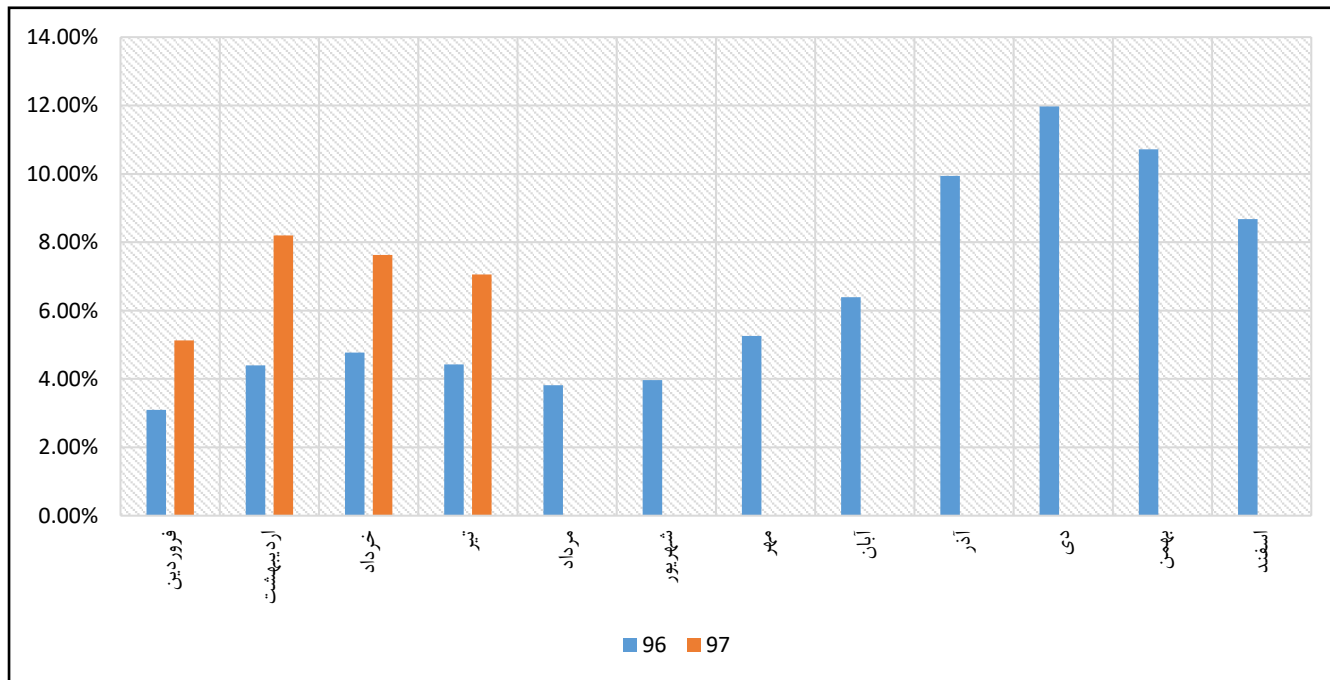
میانگین درصد توقفات									نوع پارکینگ
زیر ۳۰ دقیقه	بین ۳۰ تا ۶۰ دقیقه	بین ۶۰ تا ۹۰ دقیقه	بین ۹۰ تا ۱۲۰ دقیقه	بین ۱۲۰ تا ۱۵۰ دقیقه	بین ۱۵۰ تا ۱۸۰ دقیقه	بین ۱۸۰ تا ۲۱۰ دقیقه	بین ۲۱۰ تا ۲۴۰ دقیقه	۲۴۰ دقیقه و بالاتر	
۱۳٪	۱۸٪	۱۷٪	۱۳٪	۹٪	۷٪	۵٪	۴٪	۱۴٪	روزانه
۱۶٪	۱۴٪	۱۴٪	۱۳٪	۱۱٪	۸٪	۶٪	۵٪	۱۳٪	شبانه روزی
۱۲٪	۱۳٪	۱۲٪	۱۰٪	۸٪	۷٪	۵٪	۵٪	۲۸٪	مکانیزه
۱۴٪	۱۵٪	۱۴٪	۱۲٪	۹٪	۷٪	۶٪	۴٪	۱۸٪	میانگین

ردیف	علت فضای اشغال	تعداد
۱	تاکسیرانی	۶۸
۲	خرابی پارکینگ	۱۲۴
۳	خرابی مکانیزه	۲۹۷۳
۴	عملیات عمرانی (تعمیر و تجهیز)	۱۰۳۵
۵	غیرفعال	۱۷۶۲
۶	گذاشتن مانع	۲۸۲
	جمع	۶۲۴۴

کارکرد	تاریخ	
۲:۳۰:۰۰	۹۷/۰۴/۱۴	پنج شنبه
۶:۰۰:۰۰	۹۷/۰۴/۱۵	جمعه
۸:۰۰:۰۰	۹۷/۰۴/۱۸	دوشنبه
۳:۰۰:۰۰	۹۷/۰۴/۲۱	پنج شنبه
۱۰:۴۵:۰۰	۹۷/۰۴/۲۲	جمعه
۳:۰۰:۰۰	۹۷/۰۴/۲۸	پنج شنبه
۱۰:۳۰:۰۰	۹۷/۰۴/۲۹	جمعه
۴۲:۴۵:۰۰	جمع	

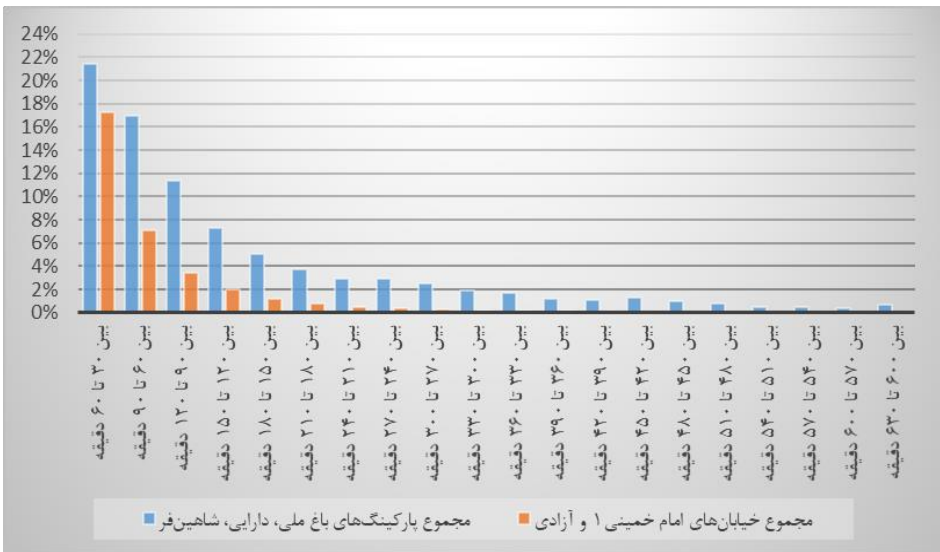
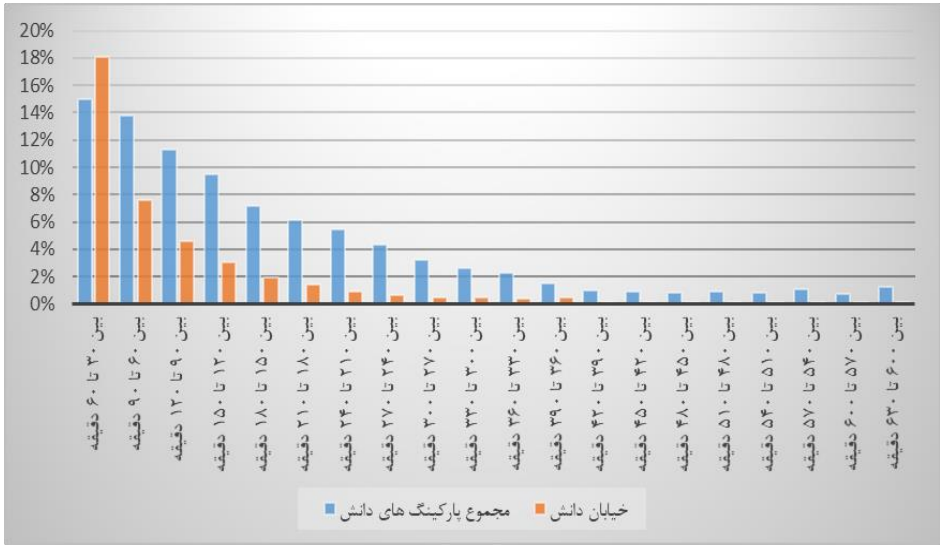
حضور نیروهای راهور در غیرحاشیه فقط مربوط به پارکینگ کوهسنگی بوده است. این امر با هدف جلوگیری از ترافیک در معابر منتهی به دربهای پارکینگ کوهسنگی برنامه‌ریزی شده است.

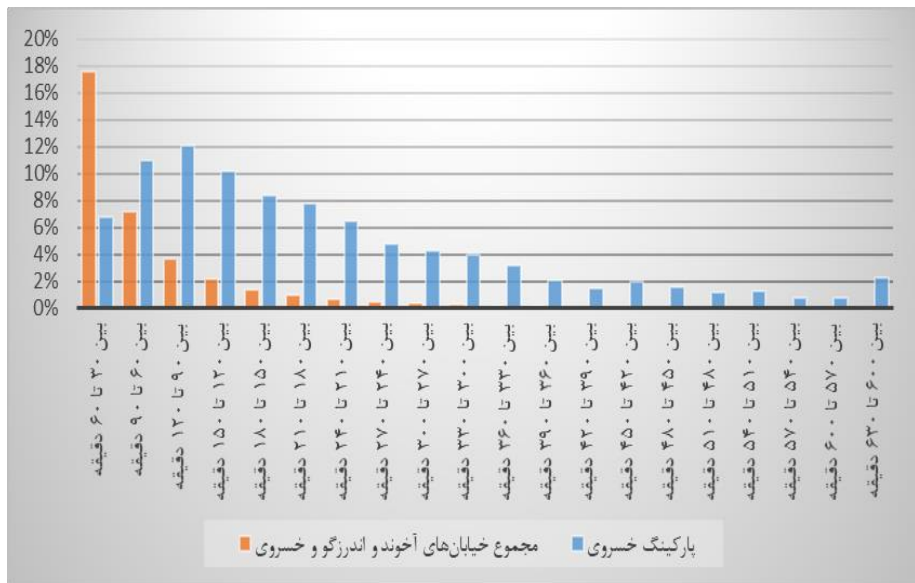
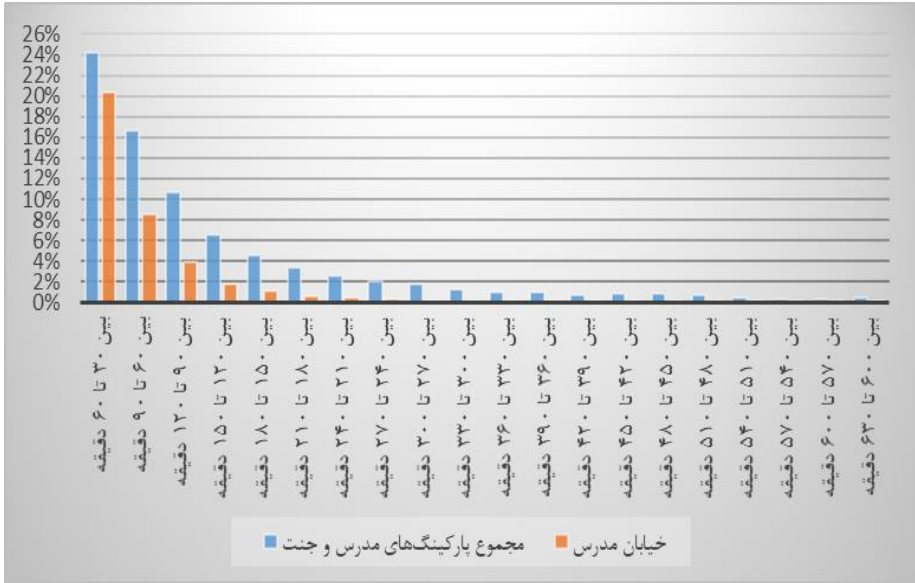
۱۱-۳. نسبت درآمد حاصل از فضای پارک اشتراکی به درآمد کل

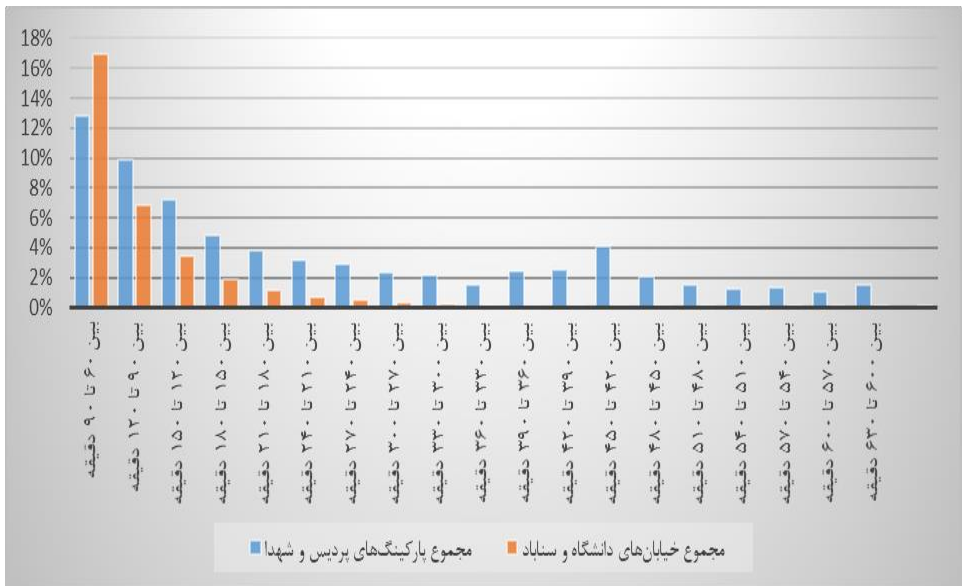
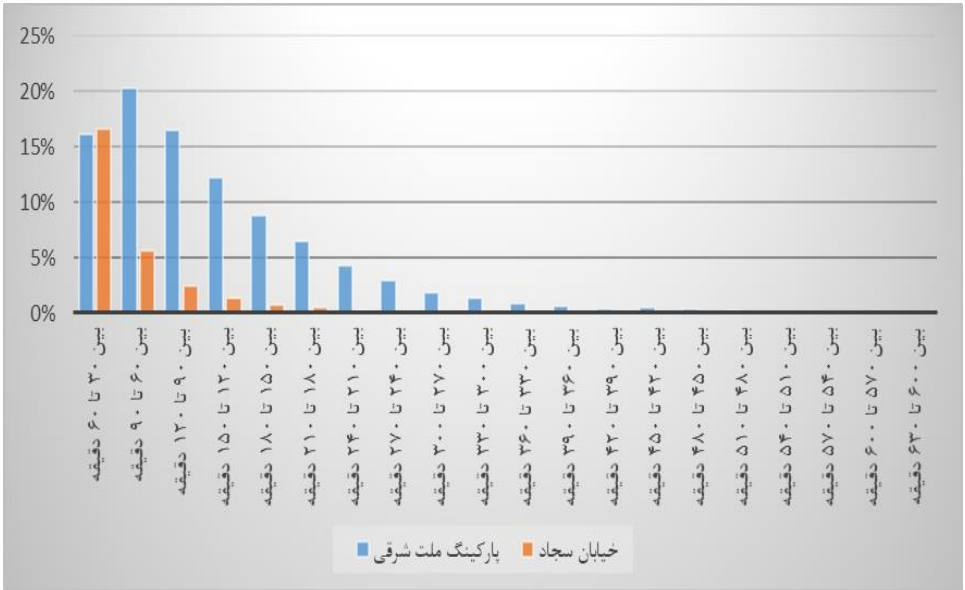


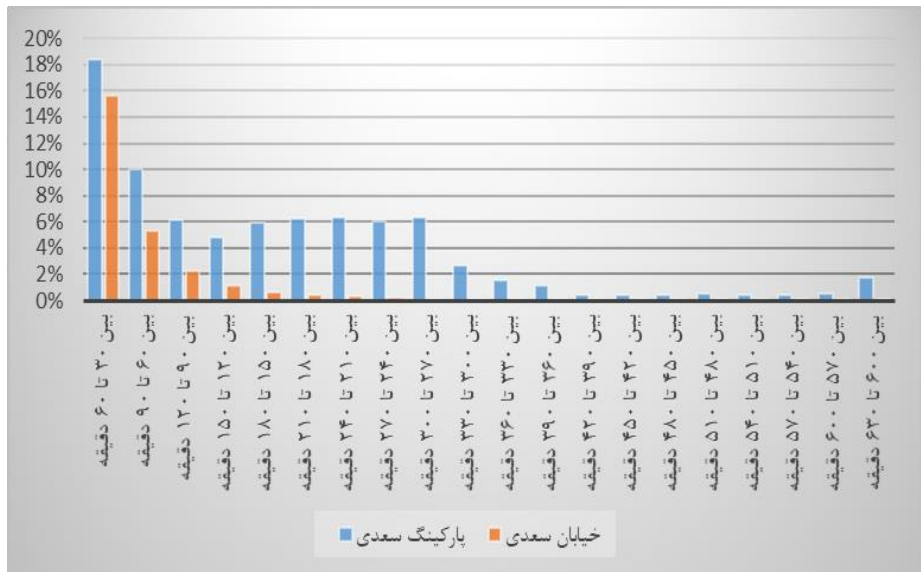
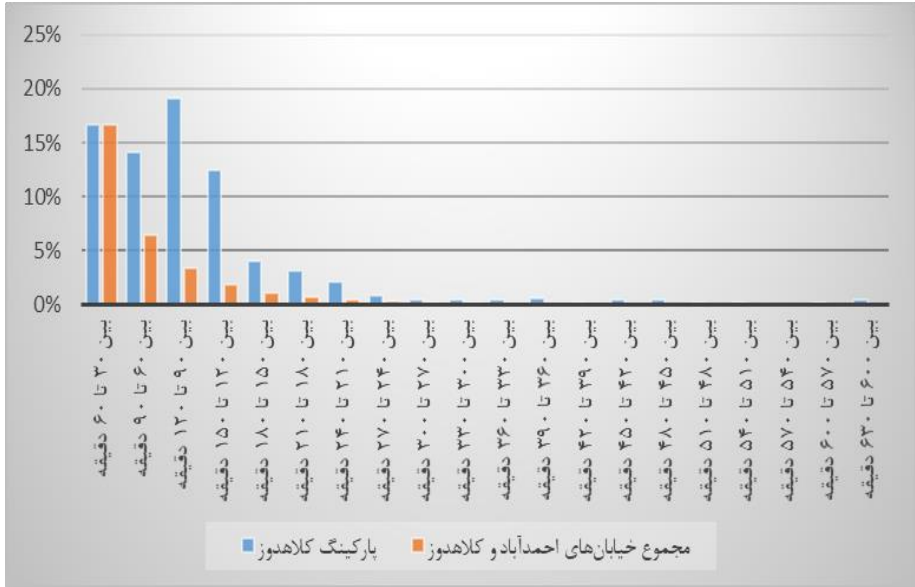
۴. مقایسه زمان‌های توقف

۴-۱. مقایسه زمان‌های توقف در پارکینگ‌های حاشیه و غیرحاشیه

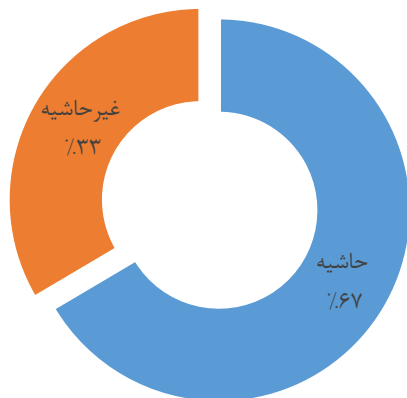






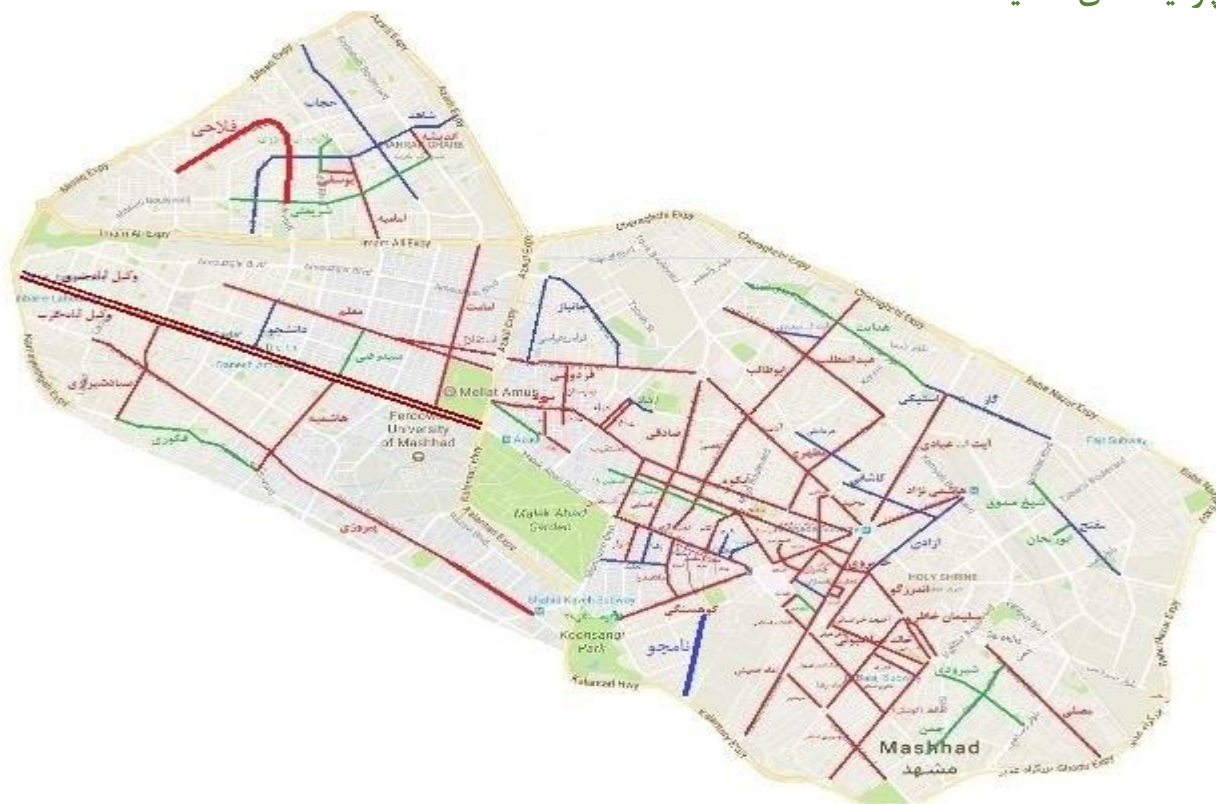


۲-۴. درصد استفاده خودروها از پارکینگ‌های حاشیه و غیرحاشیه

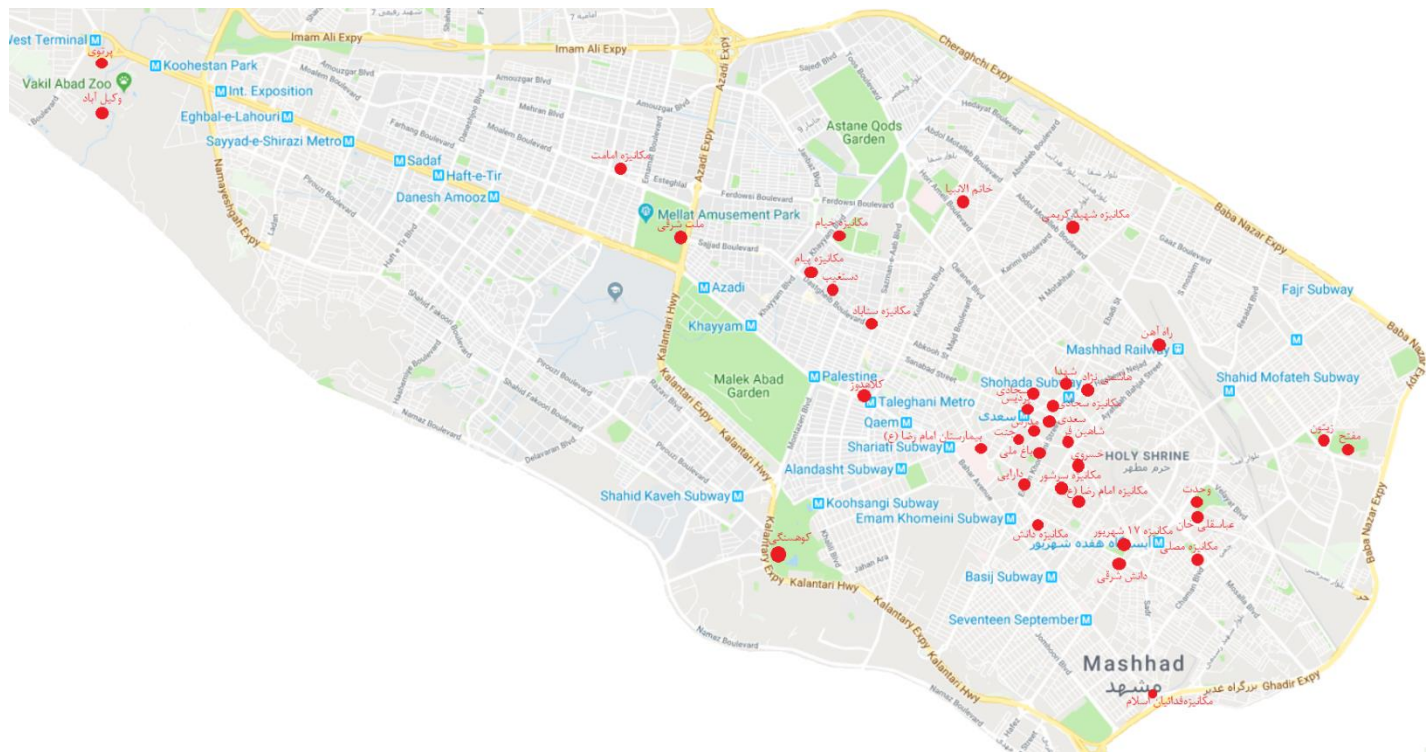


۵. نقشه پارکینگ‌ها

۵-۱. نقشه پارکینگ‌های حاشیه



۵-۲. نقشه پارکینگ‌های غیرحاشیه



ماهنامه پایش شاخص‌های بهره‌برداری شرکت ترافیک هوشمند الیت

www.eliteit.ir

